



FIN-Window Nova-line 77+8
Aluminium-Kunststof

Nieuwe eengezinswoning in Spanje

Onze keuzerijkdom is úw vrijheid.

In een groene buitenwijk van de Spaanse stad Gijón staat een huisje dat uitstraalt: hier heeft iemand zijn droom waargemaakt. Finstral speelde hierbij een essentiële rol. Ons FIN-Window raamsysteem, de FIN-Slide hefschuifdeur en Nova-line – de slankste van alle profielvormen – accentueren de kleurrijke gevel, opgebouwd uit diverse materialen, op esthetisch perfecte wijze. Beweegbare raamelementen van vloer tot plafond laten het exterieur naadloos overvloeien in het interieur. De grootste uitdaging (één die we maar altijd graag aangaan) lag in de vele verschillende maten en vormen van de raamopeningen. Want wij maken geen ramen voor een huis, maar voor elke ruimte in een huis. Zelfs materiaal en kleur van de ramen variëren per zijde: binnen zorgt kunststof in eiken houtdecor voor een warme, stijlvolle toets, terwijl het antracietkleurige aluminium met een licht korrelige structuur aan de buitenzijde niet alleen mooi oogt, maar ook weerbestendig is.

Gebouwtype Eengezinswoning
Bouwjaar 2021-2022
Maatregel Nieuw-/ Verbouwing
Planning *Aha Arquitectura*

Land Spanje
Regio Asturië
Plaats Gijón
Fotograaf *Marcos Vega*

BELLA FINESTRA

Bella Finestra
Avd. de la Costa, 124 Bajo
33203 Gijón - Asturias
Spanje
985167316
gestion@bellafinestra.es
www.bellafinestra.es



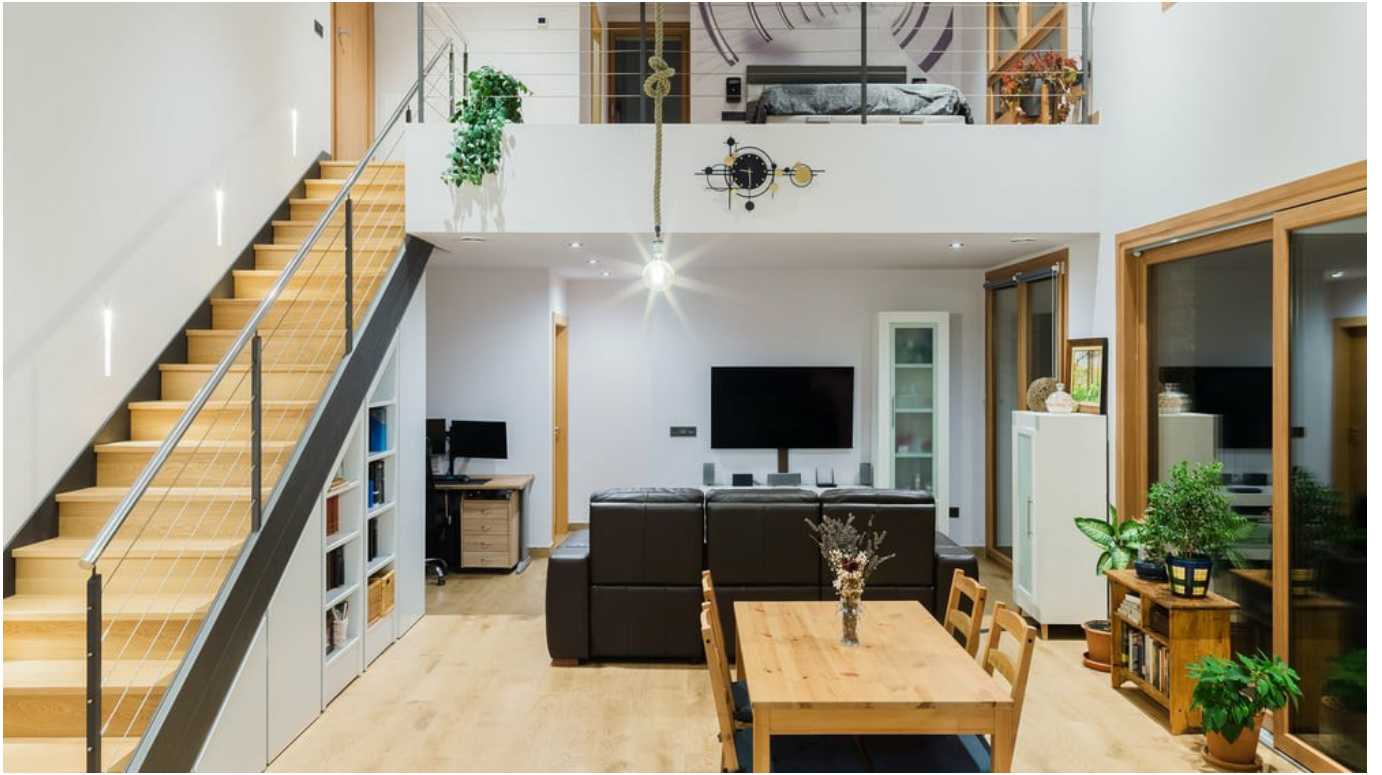












Toegepaste producten

U_w - Warmteoverdrachtscoëfficiënt van het raamelement

R_w - Geluidsisolerende eigenschappen van een raam

npd - no performance determined (geen prestatie vastgesteld)



FIN-Window Nova-line 77+8

Aluminium-Kunststof

U_w 1-vleugelig 2-/3-voudig glas: 1,2 / 0,80 W/m²K

U_w 2-vleugelig 2-/3-voudig glas met stomp: 1,2 / 0,89 W/m²K

R_w Standaard: 36 (-2;-5) dB

R_w Beste waarde: 45 (-1;-3) dB



FIN-Slide Slim-line 169

Aluminium-Kunststof

U_w 1-vleugelig 2-/3-voudig glas: - / 0,91 W/m²K

U_w 2-vleugelig 2-/3-voudig glas met stomp: - / 0,82 W/m²K

R_w Standaard: npd

R_w Beste waarde: npd

Productbladen en verdere informatie op

www.finstral.com/scala