

FIN-Window Nova-line 77
Kunststof-Kunststof

Wooncomplex op Sardinië

Elegante materiaalcombinatie in een nieuwbouw nabij Sassari.

Voor de bouw van Residenza Calarè in Alghero, een mix van traditioneel en modern, leverde Finstral de ramen en hefschuifdeuren. Het gebouw weerspiegelt de lokale architectuurstijl met de typische combinatie van natuursteen en pleister. De royale glasoppervlakken – dankzij de profielloze raamvleugels in Nova-line design en de hefschuifdeuren in profielvorm Step-line – versterken het harmonieuze samenspel van de verschillende materialen en zorgen voor ruimtes die baden in het licht. De raamkleur Wit generfd past perfect bij de wit gepleisterde gevel.

De onderhoudsvriendelijke kunststofprofielen, zowel binnen als buiten, overtuigen met optimale isolatiewaarden. Daarnaast vermindert het zonwerend glas Mediterran de instraling van de zon, bij een minimum aan lichtverlies. Zo blijven de binnentemperaturen aangenaam en behouden de ruimtes een mediterrane lichtheid, zelfs in hoogzomer.

Gebouwtype Meervoudige woning
Bouwjaar 2024
Maatregel Nieuw-/ Verbouwing
Planning *Studio Geocoss*

Land Italië
Regio Sardinië
Plaats Sassari
Fotograaf *Davide Troisi*

L'ECCELLENZA DEL BENVIVERE.

DAMA

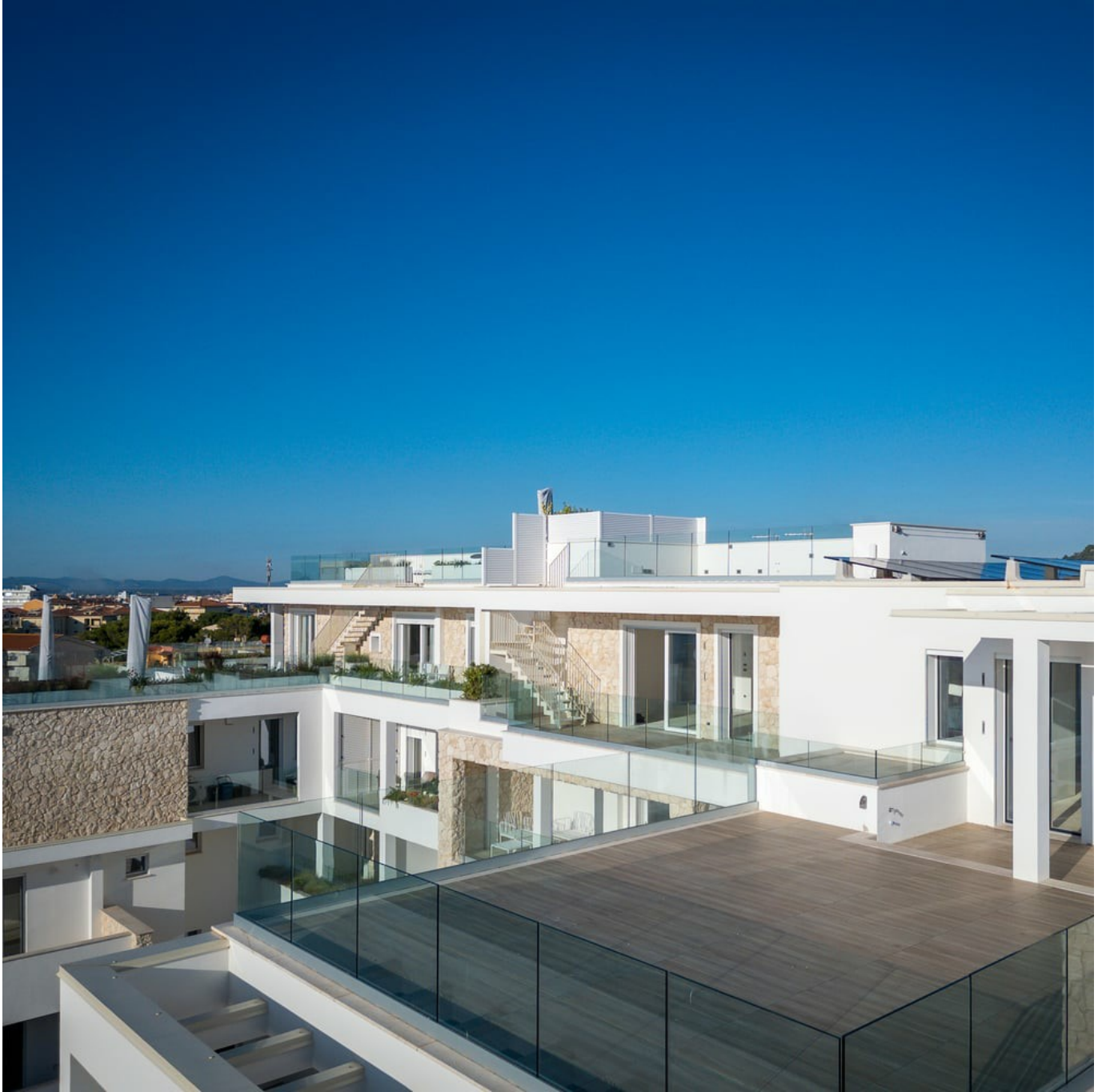
HOME DESIGN

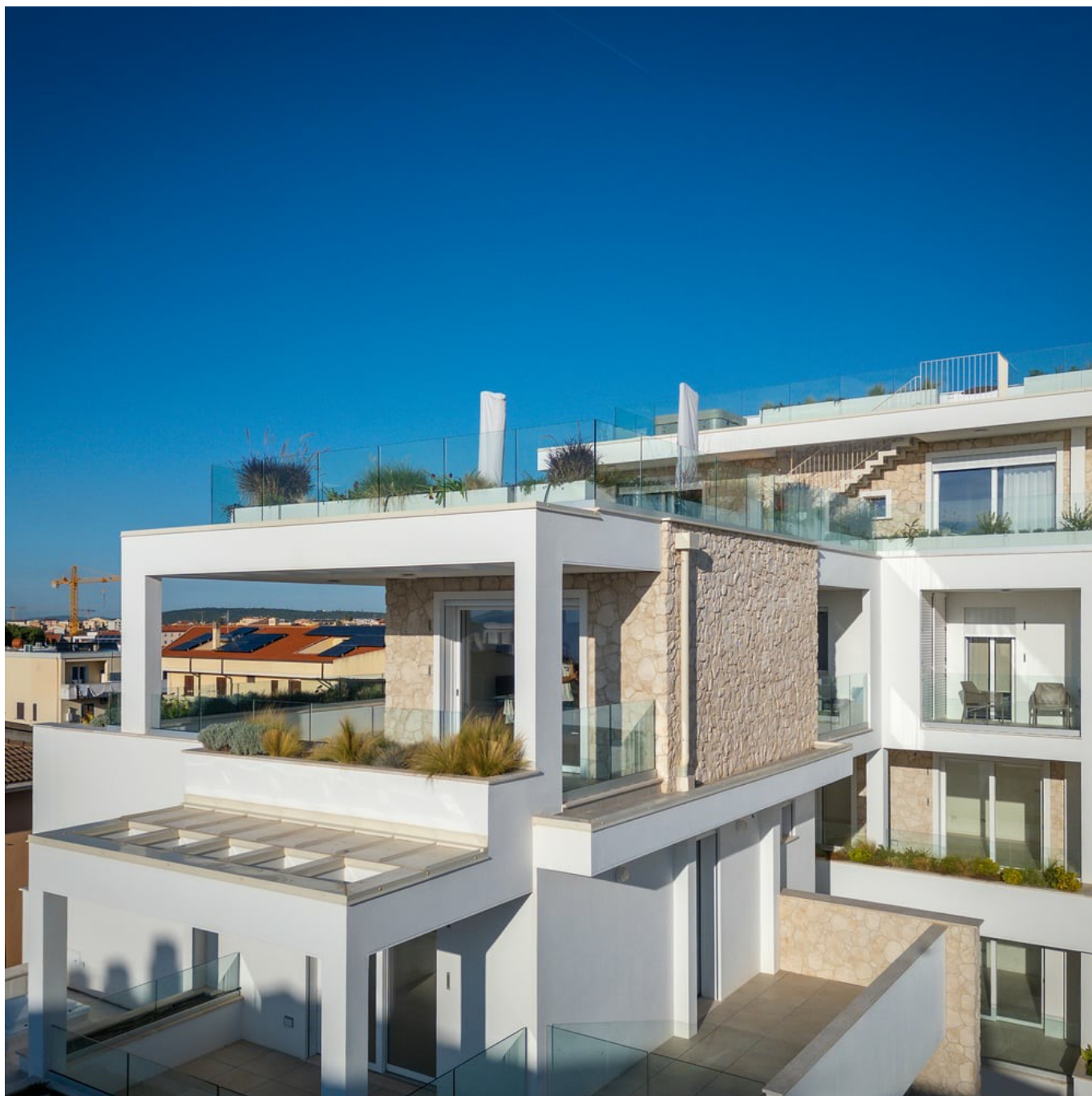
Da.Ma.
Via Giuseppe Mazzini, 12
07041 Alghero
Italië
[+390795625694](tel:+390795625694)
dama.tedde@gmail.com
www.infissialghero.it



Wooncomplex op Sardinië

Elegante materiaalcombinatie in een nieuwbouw nabij Sassari.
www.finstral.com/fl/referenties/wooncomplex-op-sardinië/311-12773.html





Wooncomplex op Sardinië

Elegante materiaalcombinatie in een nieuwbouw nabij Sassari.

www.finstral.com/fl/referenties/wooncomplex-op-sardinië/311-12773.html











Toegepaste producten

U_w - Warmteoverdrachtscoëfficiënt van het raamelement

R_w - Geluidsisolerende eigenschappen van een raam

npd - no performance determined (geen prestatie vastgesteld)



FIN-Window Nova-line 77

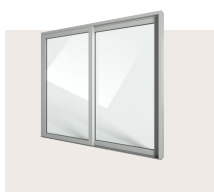
Kunststof-Kunststof

U_w 1-vleugelig 2-/3-voudig glas: 1,2 / 0,80 W/m²K

U_w 2-vleugelig 2-/3-voudig glas met stomp: 1,2 / 0,89 W/m²K

R_w Standaard: 36 (-2;-5) dB

R_w Beste waarde: 45 (-1;-3) dB



FIN-Slide Step-line 160

Kunststof-Kunststof

U_w 1-vleugelig 2-/3-voudig glas: 1,3 / 0,81 W/m²K

U_w 2-vleugelig 2-/3-voudig glas met stomp: 1,4 / 0,92 W/m²K

R_w Beste waarde: 43 (-1;-5) dB

Productbladen en verdere informatie op

www.finstral.com/scala

Wooncomplex op Sardinië

Elegante materiaalcombinatie in een nieuwbouw nabij Sassari.

www.finstral.com/fl/referenties/wooncomplex-op-sardinië/311-12773.html