



FIN-Window Nova-line 77
PVC-PVC

Casa plurifamiliar en Cerdeña

Elegante combinación de materiales en una obra nueva cerca de Sassari.

Finstral fabricó las carpinterías para la construcción de la Residenza Calarè en Alguer. El edificio característico, del estilo arquitectónico local, combina los muros de piedra natural y el enlucido. Las hojas de las ventanas con hoja oculta Nova-line encajan a la perfección en el aspecto del edificio. Las grandes superficies acristaladas ensalzan el juego que se establece entre los materiales y llenan de luz el interior. Los frontales de las puertas correderas elevadoras con hoja Step-line también dejan entrar mucha luz natural en el interior. El color blanco grabado de los marcos combina de forma ideal con el enlucido blanco de las fachadas.

Los marcos de PVC, fácil de limpiar, en el interior y el exterior convencen con los mejores valores de aislamiento. Además, el vidrio de protección solar Mediterran reduce la radiación solar con una pérdida de luz mínima. Esto aporta una temperatura ambiente agradable y una luminosidad mediterránea incluso en pleno verano.

Tipología de edificio Vivienda plurifamiliar
Año de construcción 2024
Tipo de intervención Obra nueva
Proyecto Studio Geocoss

País Italia
Zona Cerdeña
Localidad Sácer
Fotógrafo Davide Troisi

L'ECCELLENZA DEL BENVIVERE.

DAMA

HOME DESIGN

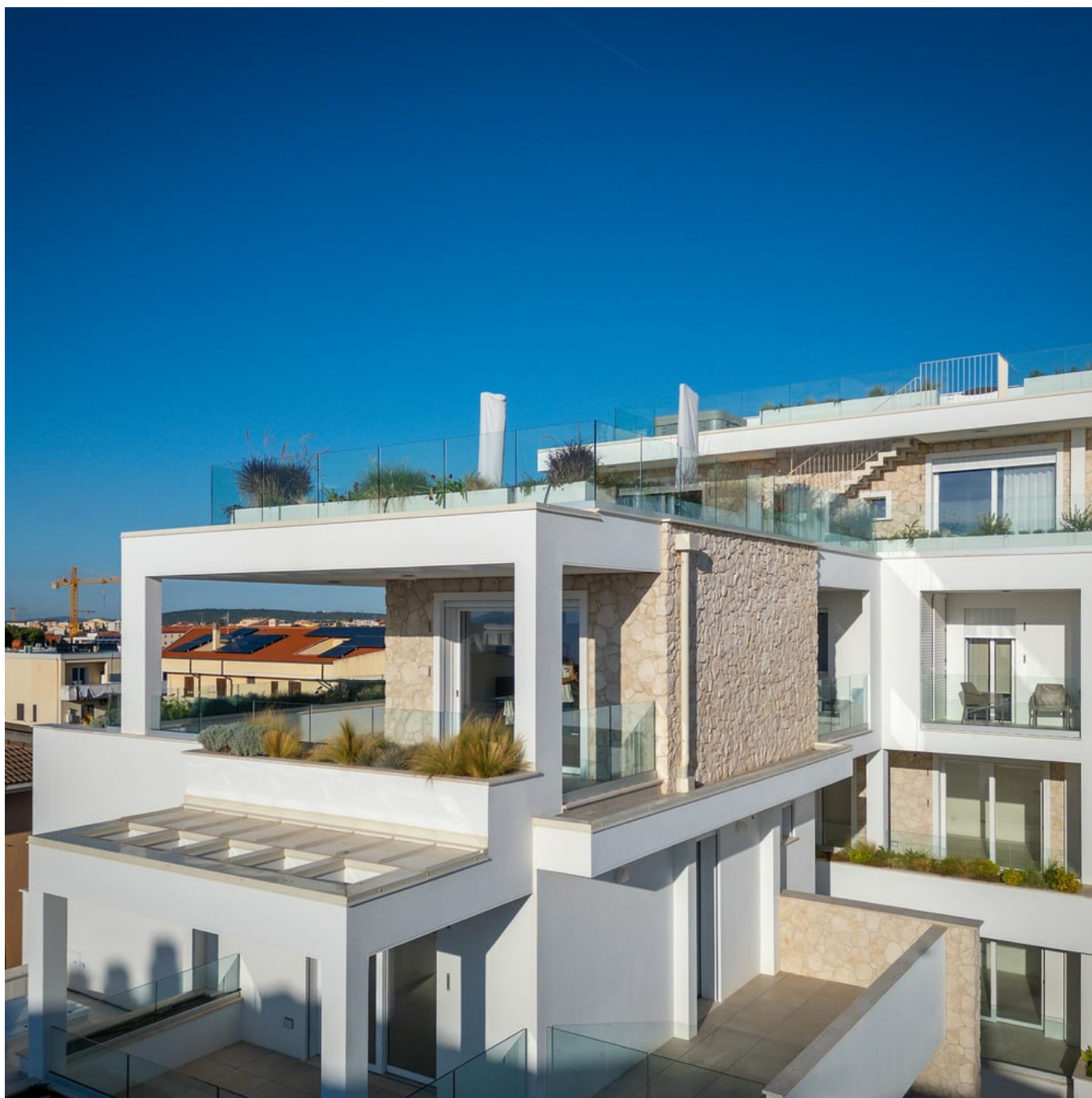
Da.Ma.
Via Giuseppe Mazzini, 12
07041 Alghero
Italia
+390795625694
dama.tedde@gmail.com
www.infissialghero.it



Casa plurifamiliar en Cerdeña

Elegante combinación de materiales en una obra nueva cerca de Sassari.
www.finstral.com/es/referencias/casa-plurifamiliar-en-cerdeña/311-12773.html





Casa plurifamiliar en Cerdeña

Elegante combinación de materiales en una obra nueva cerca de Sassari.
www.finstral.com/es/referencias/casa-plurifamiliar-en-cerdeña/311-12773.html





Casa plurifamiliar en Cerdeña

Elegante combinación de materiales en una obra nueva cerca de Sassari.
www.finstral.com/es/referencias/casa-plurifamiliar-en-cerdeña/311-12773.html







Productos utilizados

U_w - Coeficiente de transmitancia térmica de la ventana

R_w - Propiedades de aislamiento acústico de la ventana

npd - no performance determined (ningún rendimiento establecido)



FIN-Window Nova-line 77

PVC-PVC

U _w 1 hoja, 2 o 3 vidrios:	1,2 / 0,80 W/m ² K
U _w 2 hojas, 2 o 3 vidrios con montante móvil:	1,2 / 0,89 W/m ² K
R _w estándar:	36 (-2;-5) dB
R _w máximo:	45 (-1;-3) dB



FIN-Slide Step-line 160

PVC-PVC

U _w 1 hoja, 2 o 3 vidrios:	1,3 / 0,81 W/m ² K
U _w 2 hojas, 2 o 3 vidrios con montante móvil:	1,4 / 0,92 W/m ² K
R _w máximo:	43 (-1;-5) dB

Fichas técnicas de producto y más información en www.finstral.com/gama