



FIN-Window Nova-line 77
PVC-PVC

Immeuble collectif en Sardaigne

Élégante combinaison de matériaux en neuf près de Sassari.

Dans la Résidence Calarè à Alghero qui mêle tradition et modernité, Finstral a signé la conception des fenêtres et portes levantes coulissantes. Le bâtiment reflète le style architectural local, associant pierre naturelle et crépi. La gamme Nova-line à ouvrants extérieurs cachés s'intègre parfaitement à l'esthétique du bâtiment. Des surfaces vitrées maximales valorisent l'alliance des matériaux et garantissent une agréable luminosité. Les portes levantes coulissantes de la gamme Step-line offrent également un apport de lumière naturelle très généreux. Les profils blanc veiné se marient parfaitement avec la façade crépie de blanc.

Les cadres en PVC côté façade et intérieur, faciles d'entretien, se distinguent par leurs performances d'isolation exceptionnelles. Le vitrage de protection solaire Mediterran filtre le rayonnement solaire tout en préservant la luminosité. Confort thermique maîtrisé et douceur de vivre méditerranéenne, jusqu'au cœur de l'été.

Type de bâtiment Maison plurifamiliale
Année de construction 2024
Type d'intervention Neuf/réhabilitation
Conception Studio Geocoss

Pays Italie
Région Sardaigne
Localité Sassari
Photographe Davide Troisi

L'ECCELLENZA DEL BENVIVERE.

DAMA

HOME DESIGN

Da.Ma.
Via Giuseppe Mazzini, 12
07041 Alghero
Italie
+390795625694
dama.tedde@gmail.com
www.infissialghero.it



Immeuble collectif en Sardaigne

Élégante combinaison de matériaux en neuf près de Sassari.

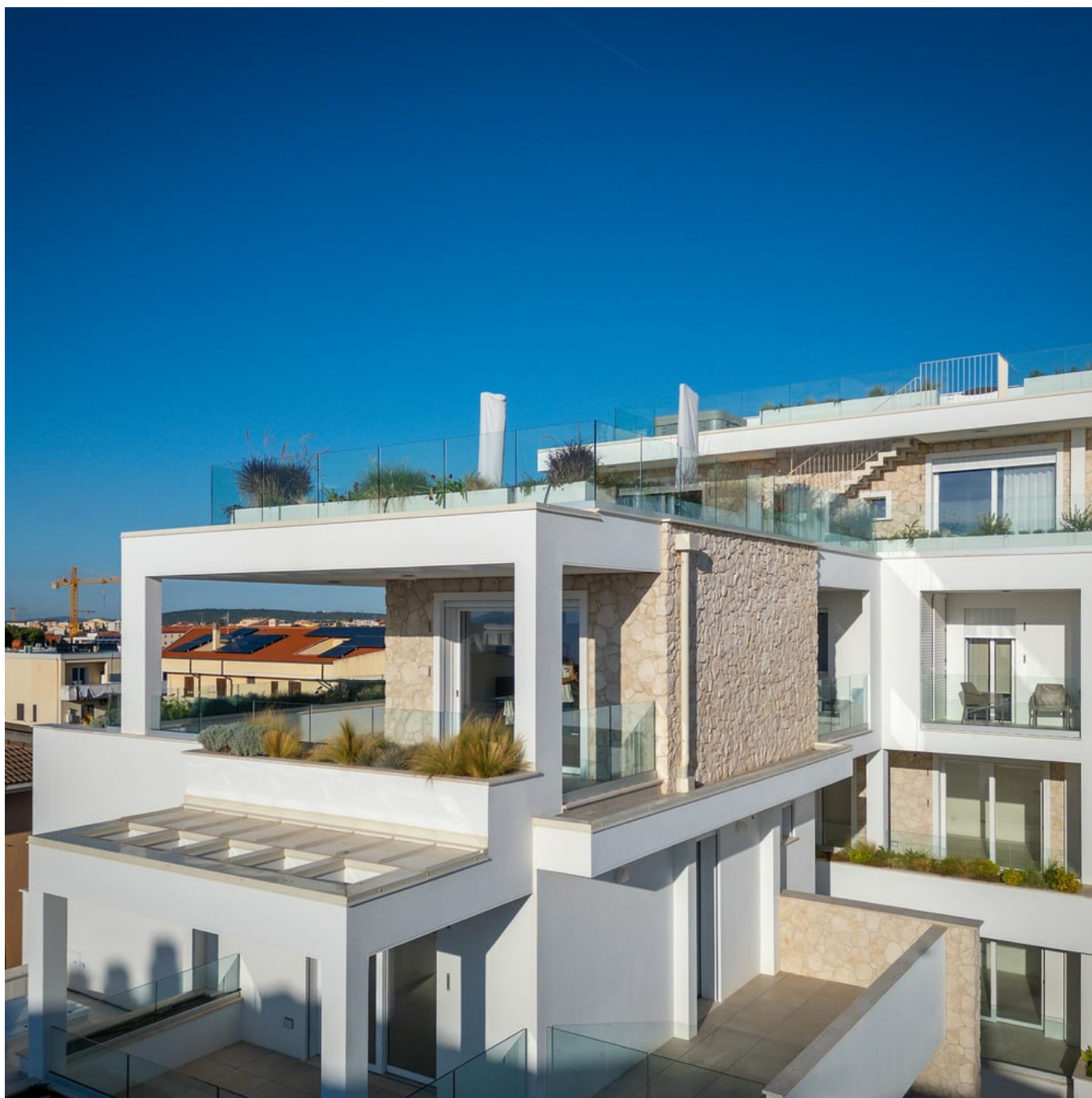
www.finstral.com/fr/références/immeuble-collectif-en-sardaigne/311-12773.html



Immeuble collectif en Sardaigne

Élégante combinaison de matériaux en neuf près de Sassari.

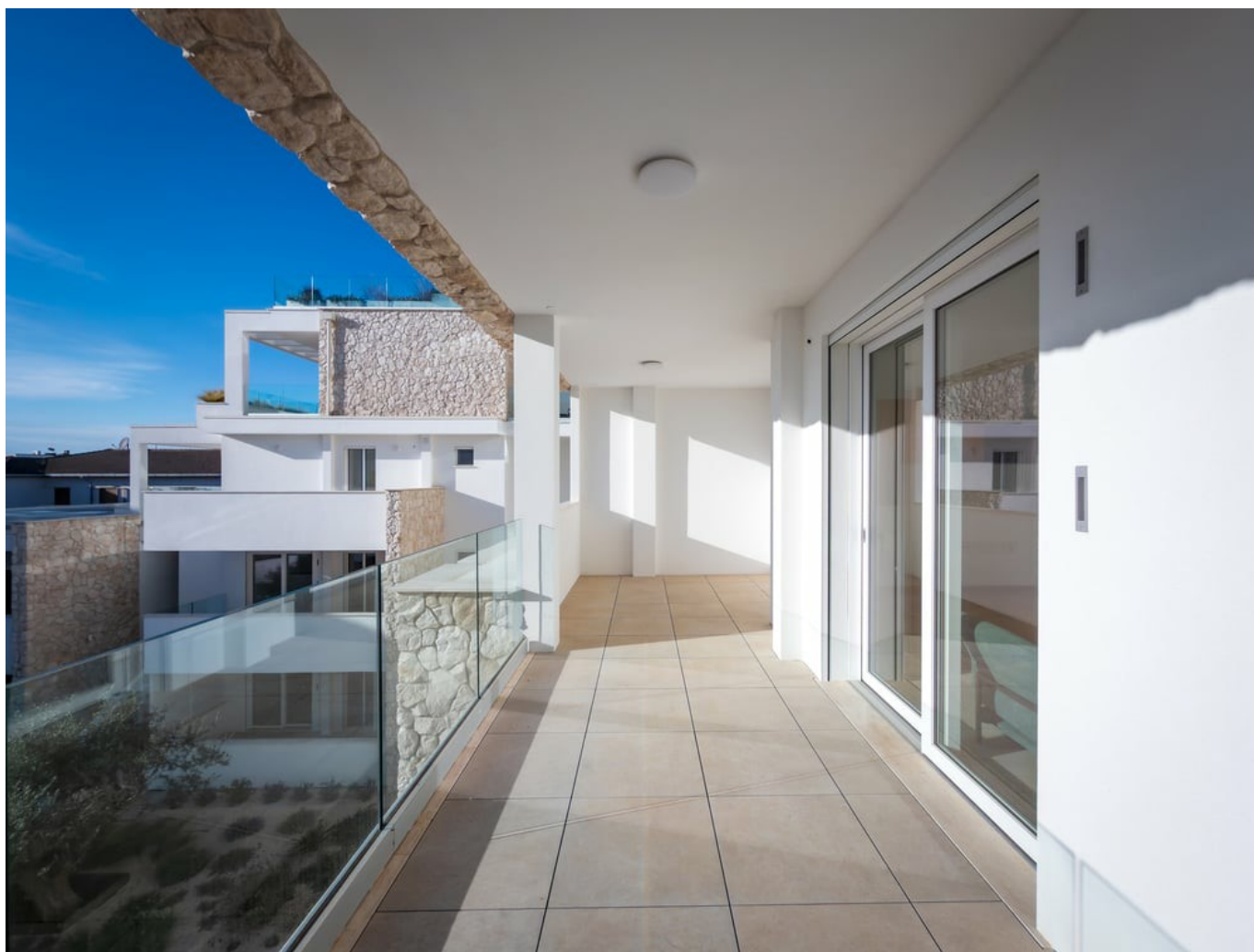
www.finstral.com/fr/références/immeuble-collectif-en-sardaigne/311-12773.html



Immeuble collectif en Sardaigne

Élégante combinaison de matériaux en neuf près de Sassari.

www.finstral.com/fr/références/immeuble-collectif-en-sardaigne/311-12773.html



Immeuble collectif en Sardaigne

Élégante combinaison de matériaux en neuf près de Sassari.

www.finstral.com/fr/références/immeuble-collectif-en-sardaigne/311-12773.html



Immeuble collectif en Sardaigne

Élégante combinaison de matériaux en neuf près de Sassari.

www.finstral.com/fr/références/immeuble-collectif-en-sardaigne/311-12773.html







Produits utilisés

U_w - Coefficient d'isolation thermique d'une fenêtre

R_w - Propriétés d'isolation acoustique d'une fenêtre

npd - npd = no performance determined (aucune performance déterminée)



FIN-Window Nova-line 77

PVC-PVC

U_w 1 vantail double/triple vitrage: 1,2 / 0,80 W/m²K

U_w 2 vantaux double/triple vitrage: 1,2 / 0,89 W/m²K

R_w standard: 36 (-2;-5) dB

R_w valeur maximale: 45 (-1;-3) dB



FIN-Slide Step-line 160

PVC-PVC

U_w 1 vantail double/triple vitrage: 1,3 / 0,81 W/m²K

U_w 2 vantaux double/triple vitrage: 1,4 / 0,92 W/m²K

R_w valeur maximale: 43 (-1;-5) dB

Fiches techniques des produits et plus d'informations sur
www.finstral.com/gamme

Immeuble collectif en Sardaigne

Élégante combinaison de matériaux en neuf près de Sassari.

www.finstral.com/fr/références/immeuble-collectif-en-sardaigne/311-12773.html