



FIN-Project Nova-line 78/88
alluminio-alluminio

Villa vicino ad Anversa

Massima superficie vetrata, massima percezione dello spazio.

Vetro a perdita d'occhio: questo l'elemento distintivo della nuova costruzione nei pressi di Anversa. Grandi pareti vetrate e porte scorrevoli aprono gli spazi, facendo svanire i confini tra interno ed esterno. Seduti sul divano, sembra di essere in giardino. Le finestre dalle linee sottili passano quasi inosservate negli ambienti. Gli eleganti profili neri slanciati creano una soluzione di continuità con il paesaggio, garantendo una vista perfetta e – quando splende il sole – la massima luminosità.

Le soglie ribassate degli scorrevoli abbattano le barriere architettoniche e sono particolarmente facili da pulire, in quanto prive di scanalature profonde. Tutti i serramenti assicurano eccellenti valori isolanti, con l'intercapedine tra le lastre riempita di gas argon. Quanto maggiore la superficie vetrata, tanto migliore l'isolamento termico. Anche i profili sono perfettamente isolanti grazie al nucleo in PVC. Il quadro è completato da un'elegante porta d'ingresso FIN-Door di colore grigio.

Edificio	Unifamiliare
Anno costruzione	2018
Intervento	Nuova costruzione/ ristrutturazione
Paese	Belgio
Zona	Anversa
Località	Geel
Fotografo	François Falier



Finestra
Diestseweg 12
2440 Geel
Belgio
014 425 825
info@finestra.be
www.finestra.be

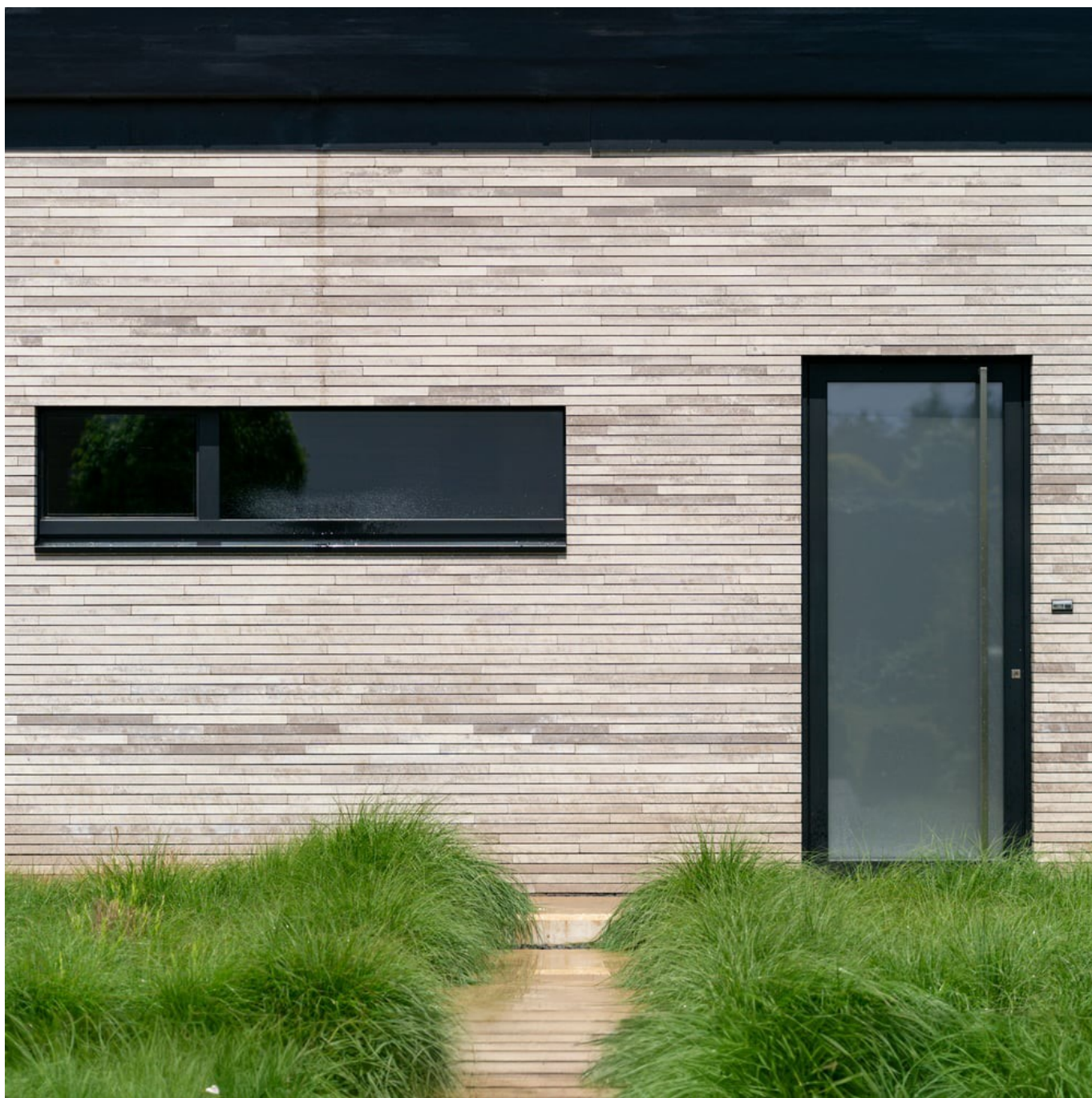
Villa vicino ad Anversa

Massima superficie vetrata, massima percezione dello spazio.
www.finstral.com/it/realizzazioni/villa-vicino-ad-anversa/311-11582.html



Villa vicino ad Anversa

Massima superficie vetrata, massima percezione dello spazio.
www.finstral.com/it/realizzazioni/villa-vicino-ad-anversa/311-11582.html



Villa vicino ad Anversa

Massima superficie vetrata, massima percezione dello spazio.

www.finstral.com/it/realizzazioni/villa-vicino-ad-anversa/311-11582.html





Villa vicino ad Anversa

Massima superficie vetrata, massima percezione dello spazio.
www.finstral.com/it/realizzazioni/villa-vicino-ad-anversa/311-11582.html



Villa vicino ad Anversa

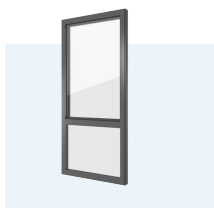
Massima superficie vetrata, massima percezione dello spazio.
www.finstral.com/it/realizzazioni/villa-vicino-ad-anversa/311-11582.html

Prodotti utilizzati

U_w - Coefficiente di trasmittanza termica della finestra

R_w - Proprietà di isolamento acustico della finestra

npd - no performance determined (prestazione non determinata)



FIN-Project Nova-line 78/88

alluminio-alluminio

U_w per finestre ad un'anta con vetro doppio/triplo: 1,2 / 0,82 W/m²K

U_w per finestre a due ante con montante mobile e vetro doppio/triplo: 1,2 / 0,94 W/m²K

R_w standard: 38 (-2;-6) dB

R_w massimo: 45 (-1;-4) dB



FIN-Vista parete vetrata 169/193

alluminio-alluminio

Sistema modulare di montanti e traverse per pareti vetrate - combinabile con tutte le finestre, le porte scorrevoli e a libro.

U_w per finestre ad un'anta con vetro doppio/triplo: 1,3 / 0,81 W/m²K

R_w standard: 34 (-2;-6) dB

R_w massimo: 44 (-2;-6) dB

Schede tecniche di prodotto e ulteriori informazioni su www.finstral.com/gamma

Villa vicino ad Anversa

Massima superficie vetrata, massima percezione dello spazio.

www.finstral.com/it/realizzazioni/villa-vicino-ad-anversa/311-11582.html