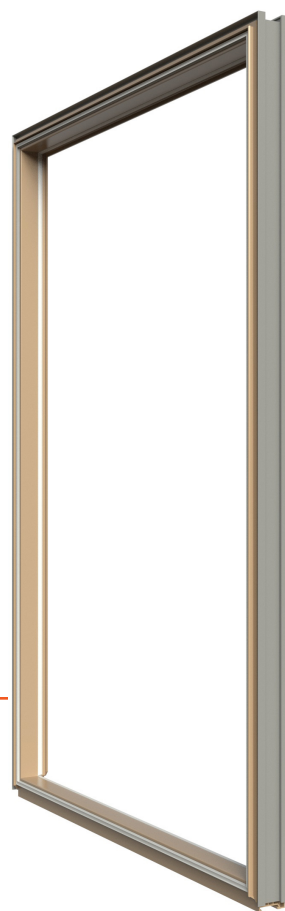
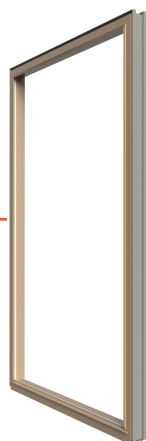


FIN-Fix

con dima per intonaco per montaggio all'interno del cappotto nella muratura a doppia parete

Montaggio del controtelaio nella fase al grezzo, posa del serramento quando l'intonaco è asciutto.



Controtelaio FIN-Fix con dima per intonaco per montaggio all'interno del cappotto nella muratura a doppia parete

Sempre migliore.

I vantaggi di questo controtelaio Finstral.

Nessun danno durante la posa

Il controtelaio viene montato e intonacato durante la fase di costruzione al grezzo. Il serramento viene inserito durante la fase di costruzione finale, quando l'intonaco è asciutto. In questo modo si proteggono i serramenti finiti da sporco, umidità e possibili danneggiamenti.

Semplificazione lavori

Il controtelaio semplifica i lavori in cantiere e, di conseguenza, riduce la necessità di coinvolgere diverse imprese.

Tempi di consegna più rapidi

I controtelai vengono consegnati in 2-3 settimane completi di profili aggiuntivi, dime per oscuranti e cassonetti.

Consigliato dall'Istituto ift

L'Istitut für Fenstertechnik Rosenheim (ift), ente indipendente di riferimento in Europa per il montaggio, consiglia l'impiego del controtelaio come miglior sistema di posa per serramenti. Tutti i dettagli dell'applicazione del nostro controtelaio FIN-Fix sono approvati dall'Istituto ift.

Sempre in PVC

I nostri controtelai saldati negli angoli sono in PVC duro riciclato, isolanti, a tenuta ermetica e non si deteriorano. Due guarnizioni coestruse garantiscono una perfetta tenuta tra il controtelaio e il serramento.

Sempre termoisolato

Il controtelaio è perfettamente isolato. Realizziamo i controtelai per porte con profili in PVC non deteriorabili e termoisolati fino al pavimento grezzo, mentre per l'attacco al bancale finestra utilizziamo profili pluricamera perfettamente isolati rivestiti in alluminio.

Telo antivento opzionale

Per chiudere i fori già nella fase di costruzione al grezzo, si possono richiedere i controtelai FIN-Fix completi di teli antivento inseriti nel profilo in legno.

Sempre in buone mani

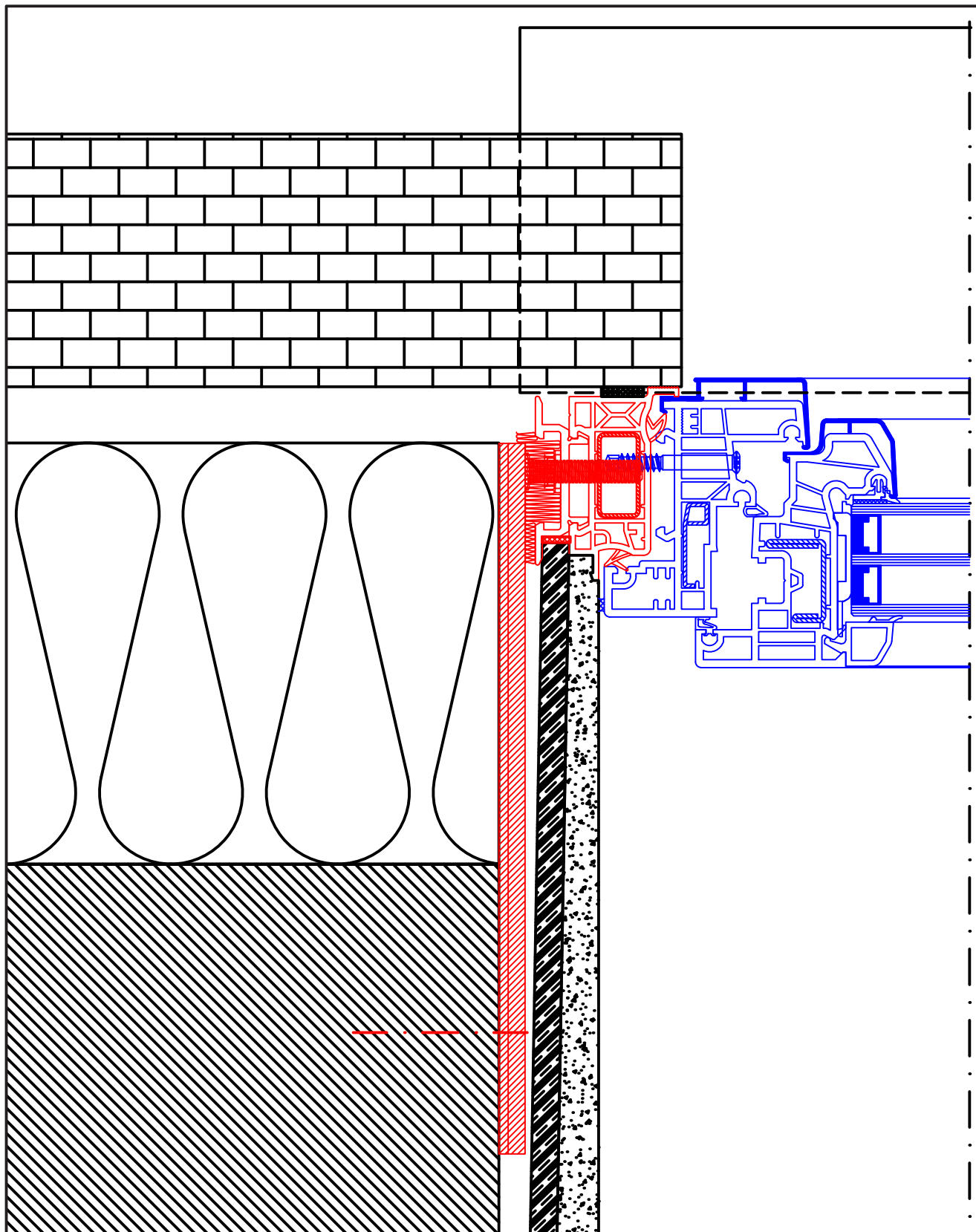
Il controtelaio FIN-Fix è l'elemento di raccordo standardizzato tra i nostri infissi e l'opera muraria. Finstral – direttamente o tramite i propri partner – definisce le misure dei serramenti e si occupa di pianificare la posa.

Disegni tecnici

scala 1:2

FIN-Fix Z301 laterale

controtelaio FIN-Fix con dima per intonaco per montaggio all'interno del cappotto nella muratura a doppia parete

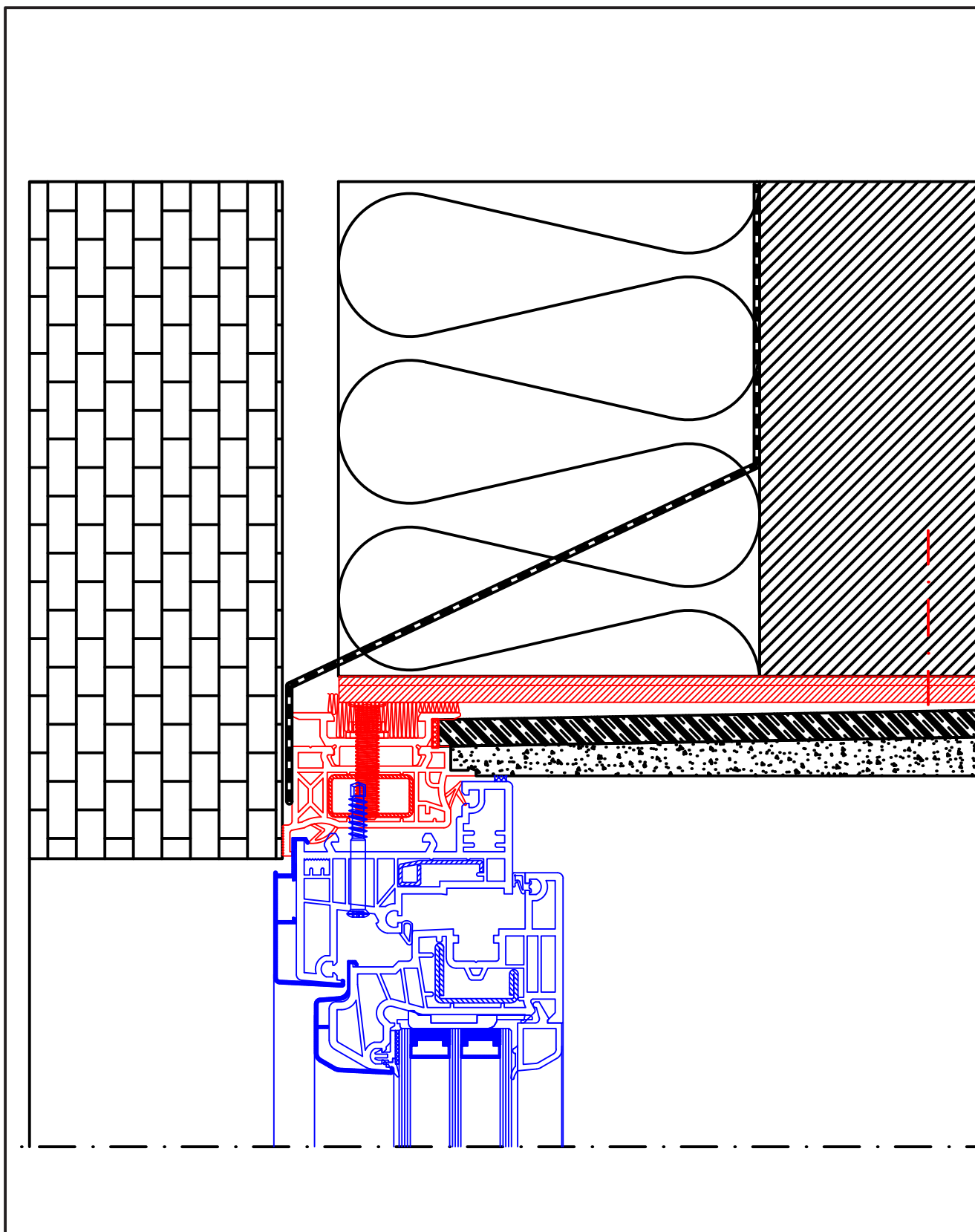


Disegni tecnici

scala 1:2

FIN-Fix Z301 superiore

controltaio FIN-Fix con dima per intonaco per montaggio all'interno del cappotto nella muratura a doppia parete

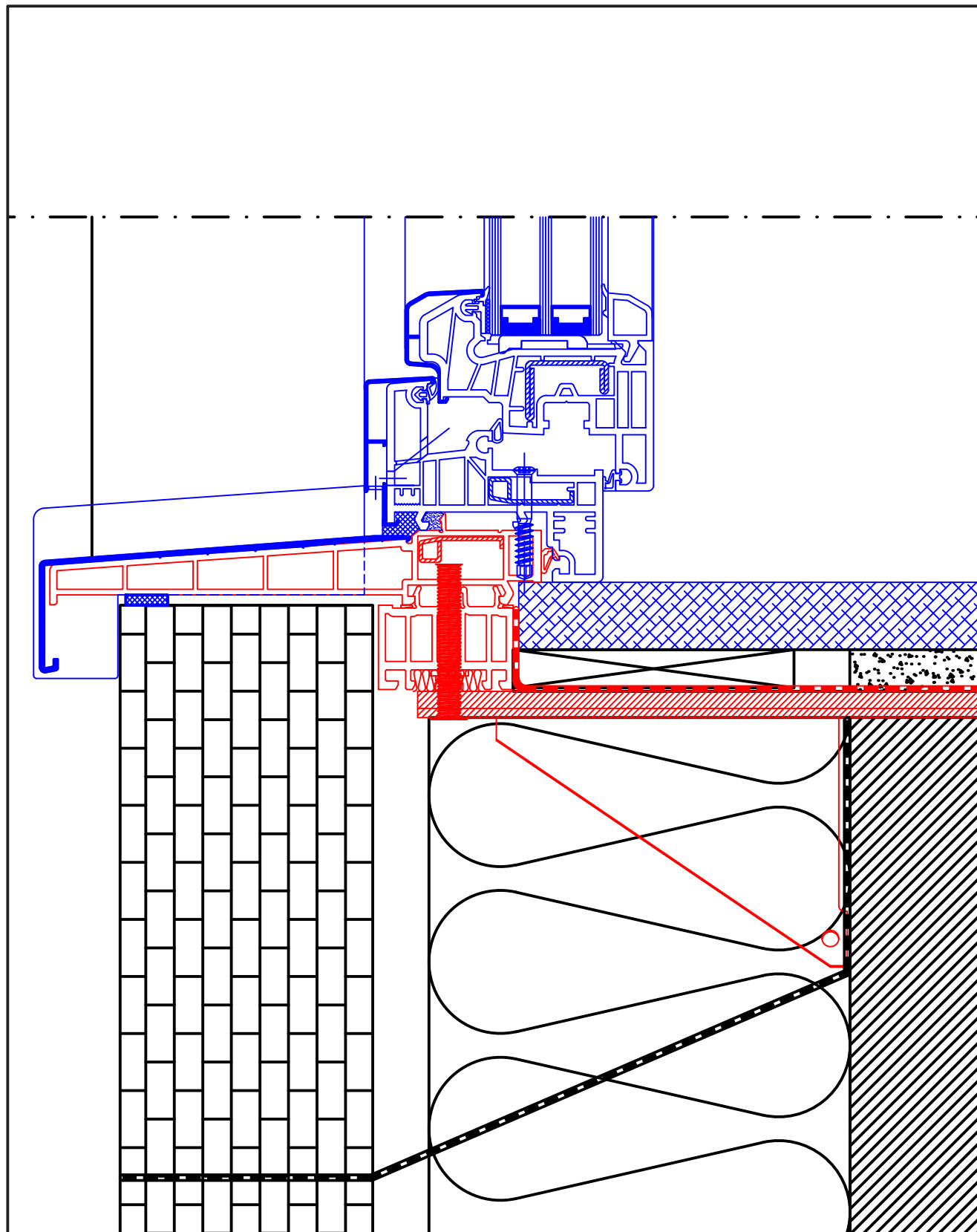


Disegni tecnici

scala 1:2

FIN-Fix Z110 inferiore

controtelaio FIN-Fix con dima per intonaco per montaggio all'interno del cappotto nella muratura a doppia parete

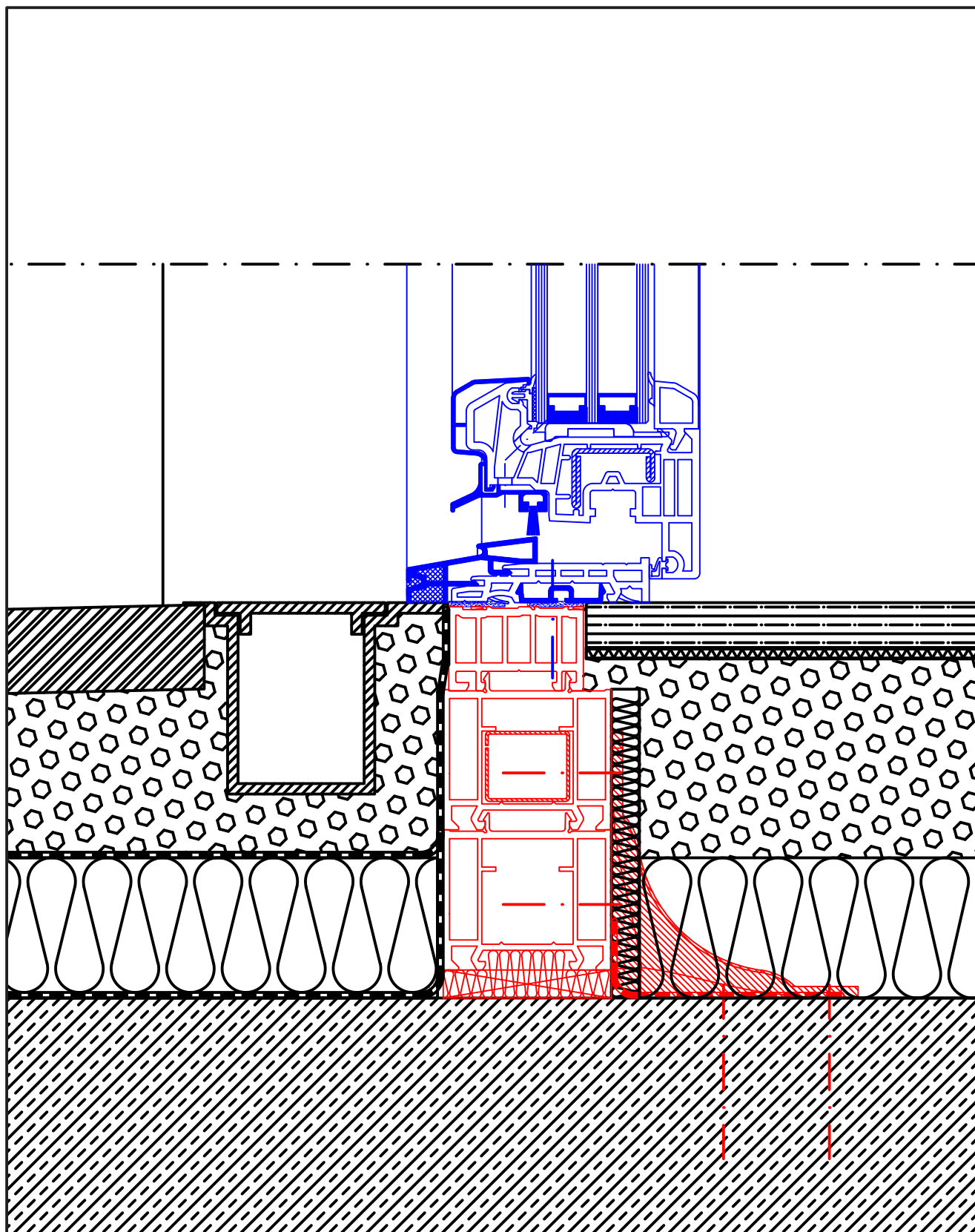


Disegni tecnici

scala 1:2

FIN-Fix Z113 inferiore

controtelaio FIN-Fix con dima per intonaco per montaggio all'interno del cappotto nella muratura a doppia parete

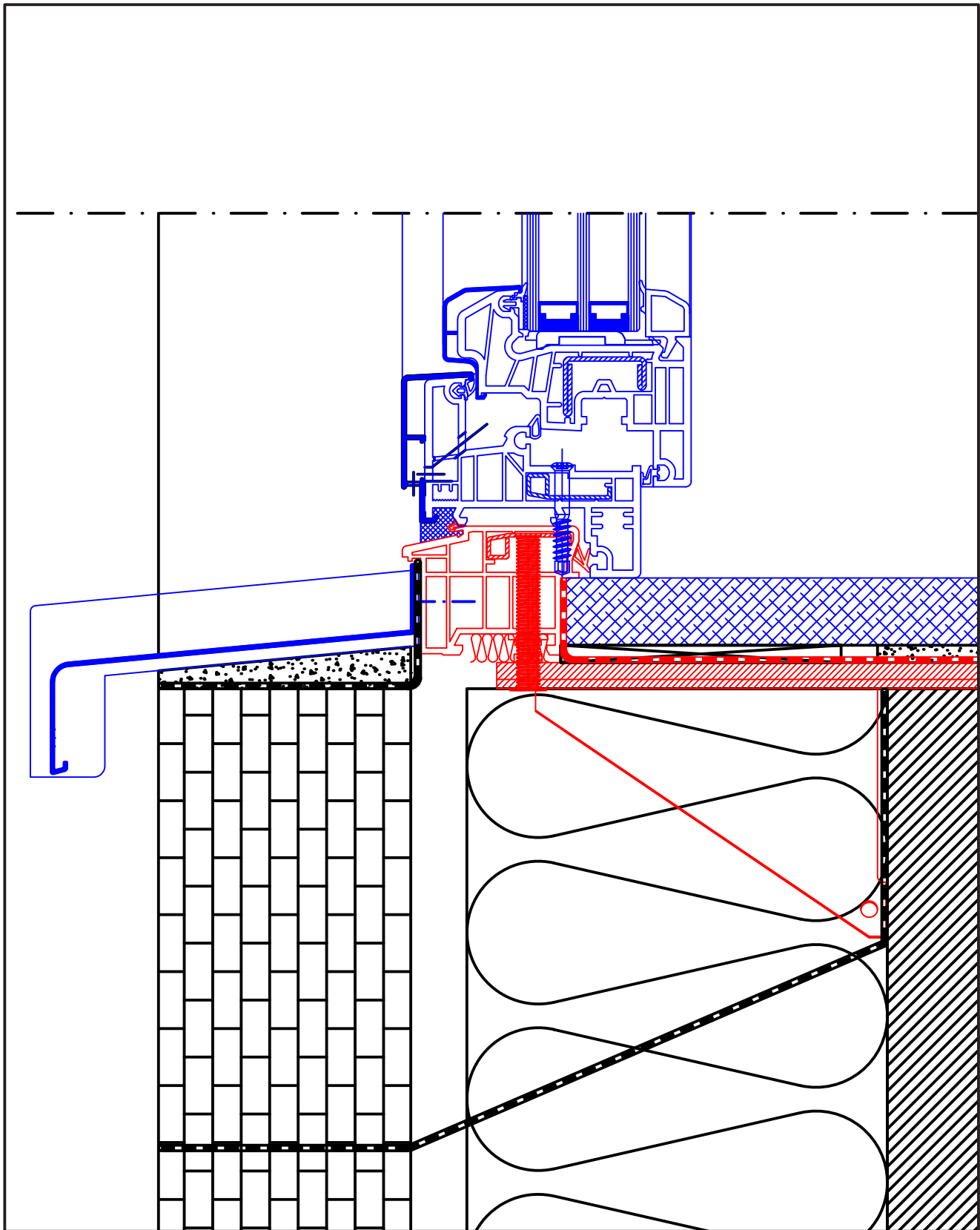


Disegni tecnici

scala 1:2

FIN-Fix Z123 inferiore

controtelaio FIN-Fix con dima per intonaco per montaggio all'interno del cappotto nella muratura a doppia parete



FIN-Fix
con dima per intonaco per
montaggio all'interno del
cappotto nella muratura a doppia
parete

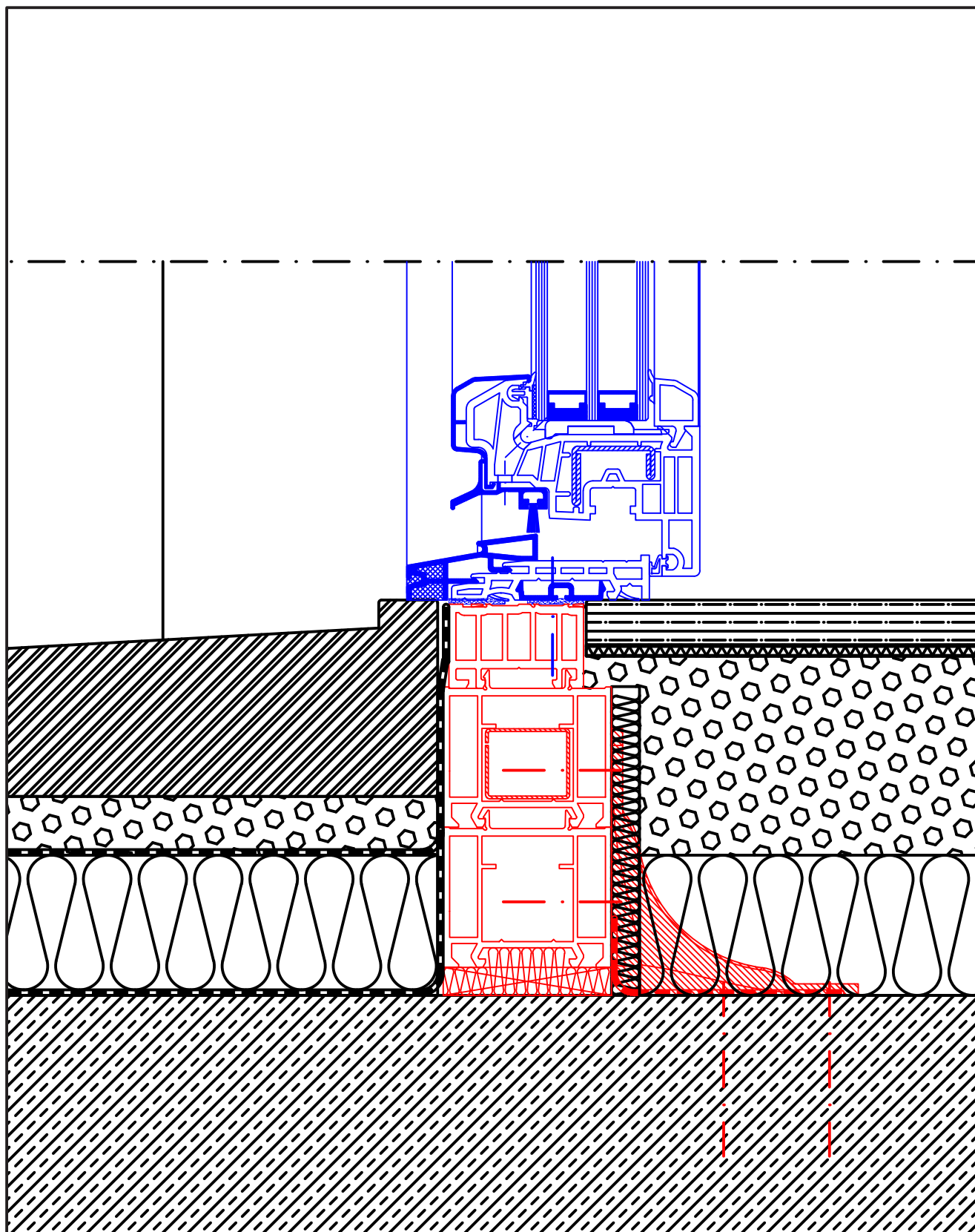
6 / 8

Disegni tecnici

scala 1:2

FIN-Fix Z113 inferiore

controtelaio FIN-Fix con dima per intonaco per montaggio all'interno del cappotto nella muratura a doppia parete



Disegni tecnici

scala 1:2

FIN-Fix Z123 inferiore

controtelaio FIN-Fix con dima per intonaco per montaggio all'interno del cappotto nella muratura a doppia parete

