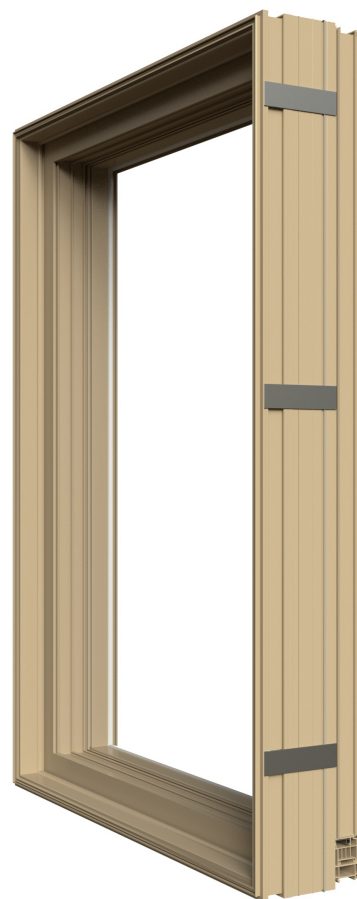
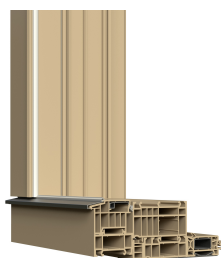


## FIN-Fix doppia finestra Z500

Montaggio del controtelaio  
nella fase al grezzo, posa  
del serramento quando  
l'intonaco è asciutto.



Controtelaio FIN-Fix Z500 doppia finestra

### Sempre migliore.

*I vantaggi di questo controtelaio Finstral.*

#### Nessun danno durante la posa

Il controtelaio viene montato e intonacato durante la fase di costruzione al grezzo. Il serramento viene inserito durante la fase di costruzione finale, quando l'intonaco è asciutto. In questo modo si proteggono i serramenti finiti da sporco, umidità e possibili danneggiamenti.

#### Semplificazione lavori

Il controtelaio semplifica i lavori in cantiere e, di conseguenza, riduce la necessità di coinvolgere diverse imprese.

#### Tempi di consegna più rapidi

I controtelai vengono consegnati in 2-3 settimane completi di profili aggiuntivi, dime per oscuranti e cassonetti.

#### Consigliato dall'Istituto ift

L'Istitut für Fenstertechnik Rosenheim (ift), ente indipendente di riferimento in Europa per il montaggio, consiglia l'impiego del controtelaio come miglior sistema di posa per serramenti. Tutti i dettagli dell'applicazione del nostro controtelaio FIN-Fix sono approvati dall'Istituto ift.

#### Sempre in PVC

I nostri controtelai saldati negli angoli sono in PVC duro riciclato, isolanti, a tenuta ermetica e non si deteriorano. Due guarnizioni coestruse garantiscono una perfetta tenuta tra il controtelaio e il serramento.

#### Sempre termoisolato

Il controtelaio è perfettamente isolato. Realizziamo i controtelai per porte con profili in PVC non deteriorabili e termoisolati fino al pavimento grezzo, mentre per l'attacco al bancale finestra utilizziamo profili pluricamera perfettamente isolati rivestiti in alluminio.

#### Telo antivento opzionale

Per chiudere i fori già nella fase di costruzione al grezzo, si possono richiedere i controtelai FIN-Fix completi di teli antivento inseriti nel profilo in legno.

#### Sempre in buone mani

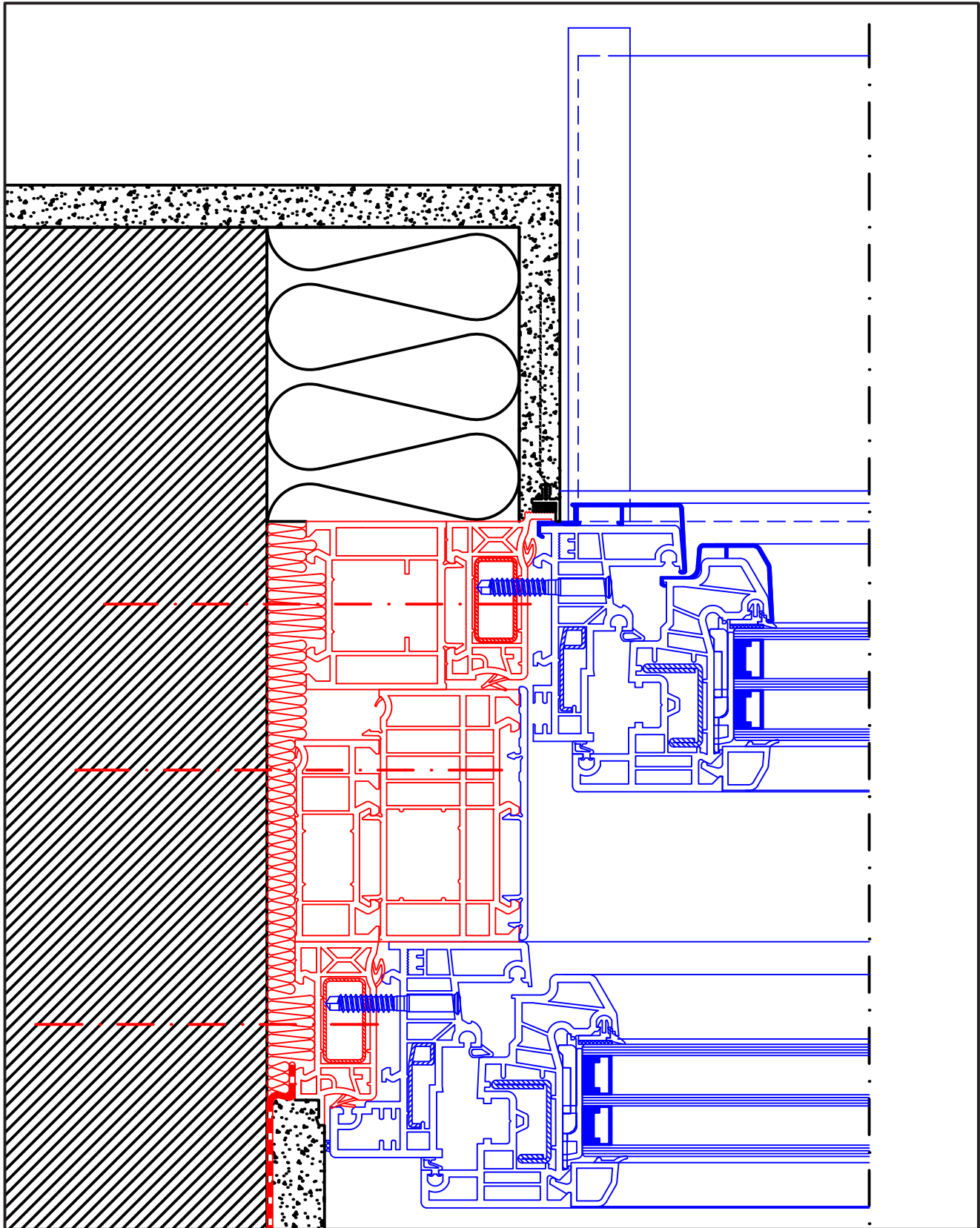
Il controtelaio FIN-Fix è l'elemento di raccordo standardizzato tra i nostri infissi e l'opera muraria. Finstral – direttamente o tramite i propri partner – definisce le misure dei serramenti e si occupa di pianificare la posa.

# Disegni tecnici

scala 1:2

## FIN-Fix Z550 laterale

controtelaio FIN-Fix doppia finestra Z500

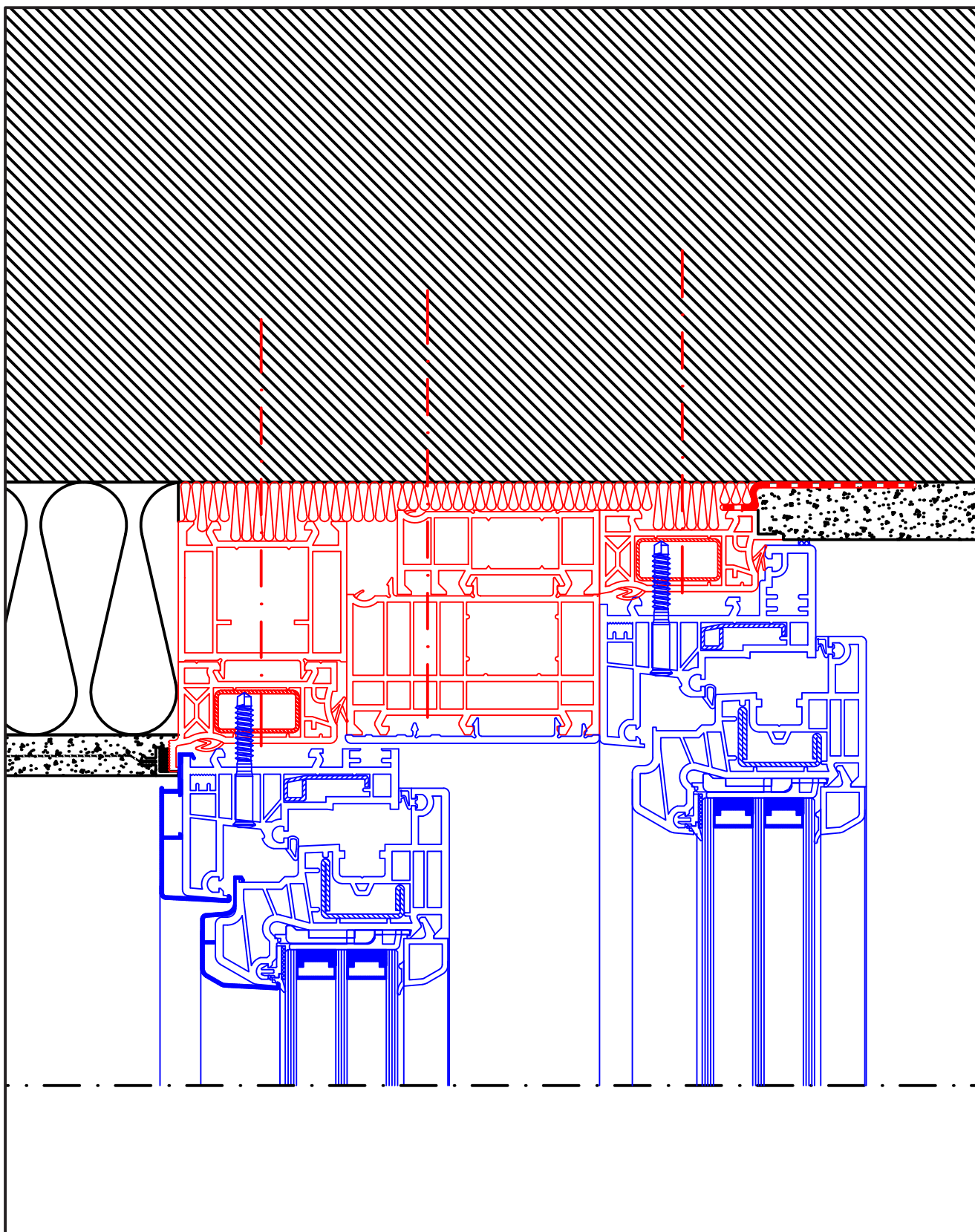


# Disegni tecnici

scala 1:2

## FIN-Fix Z550 superiore

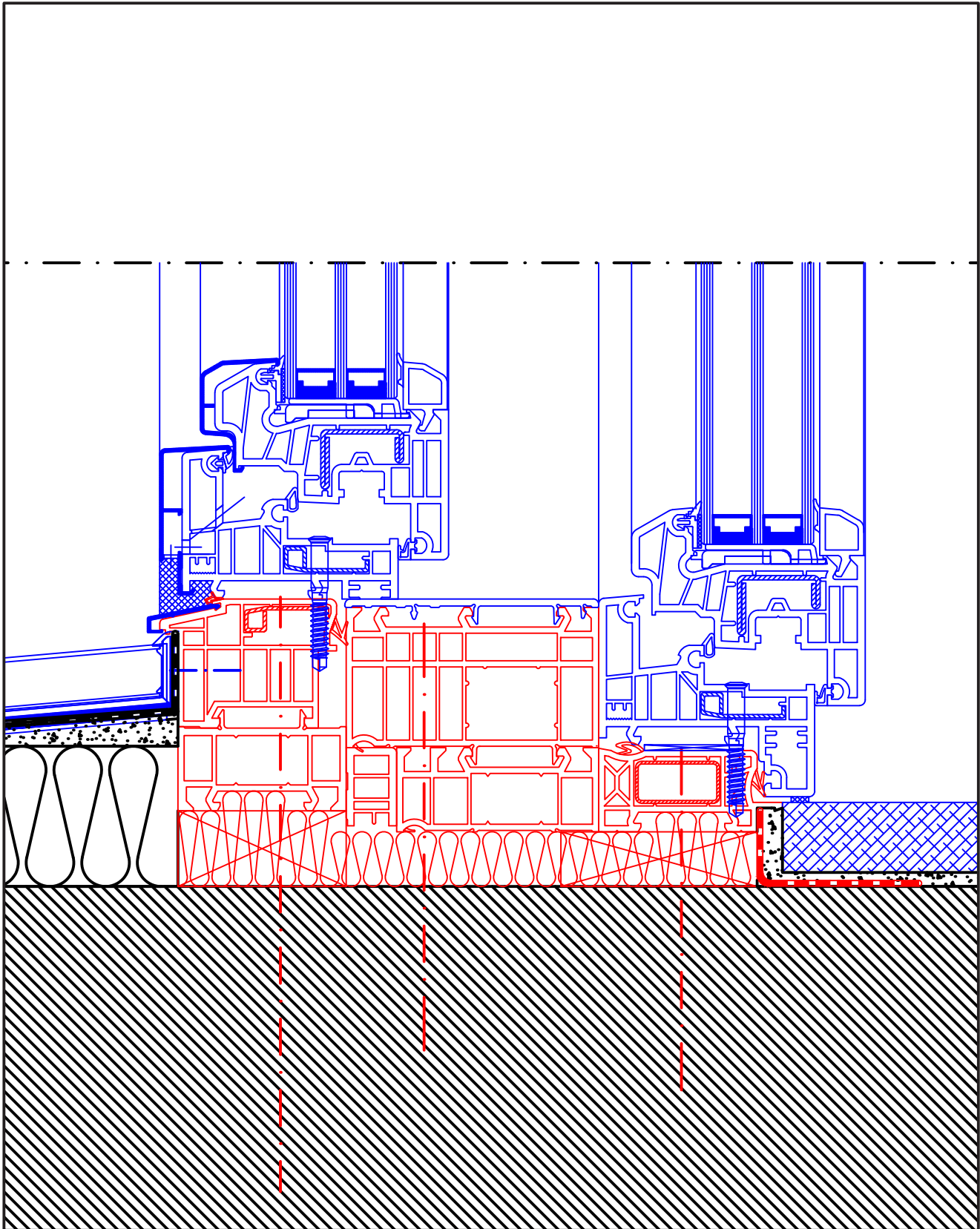
controtelaio FIN-Fix doppia finestra Z500



# Disegni tecnici

scala 1:2

FIN-Fix Z510 inferiore  
controtelaio FIN-Fix doppia finestra Z500

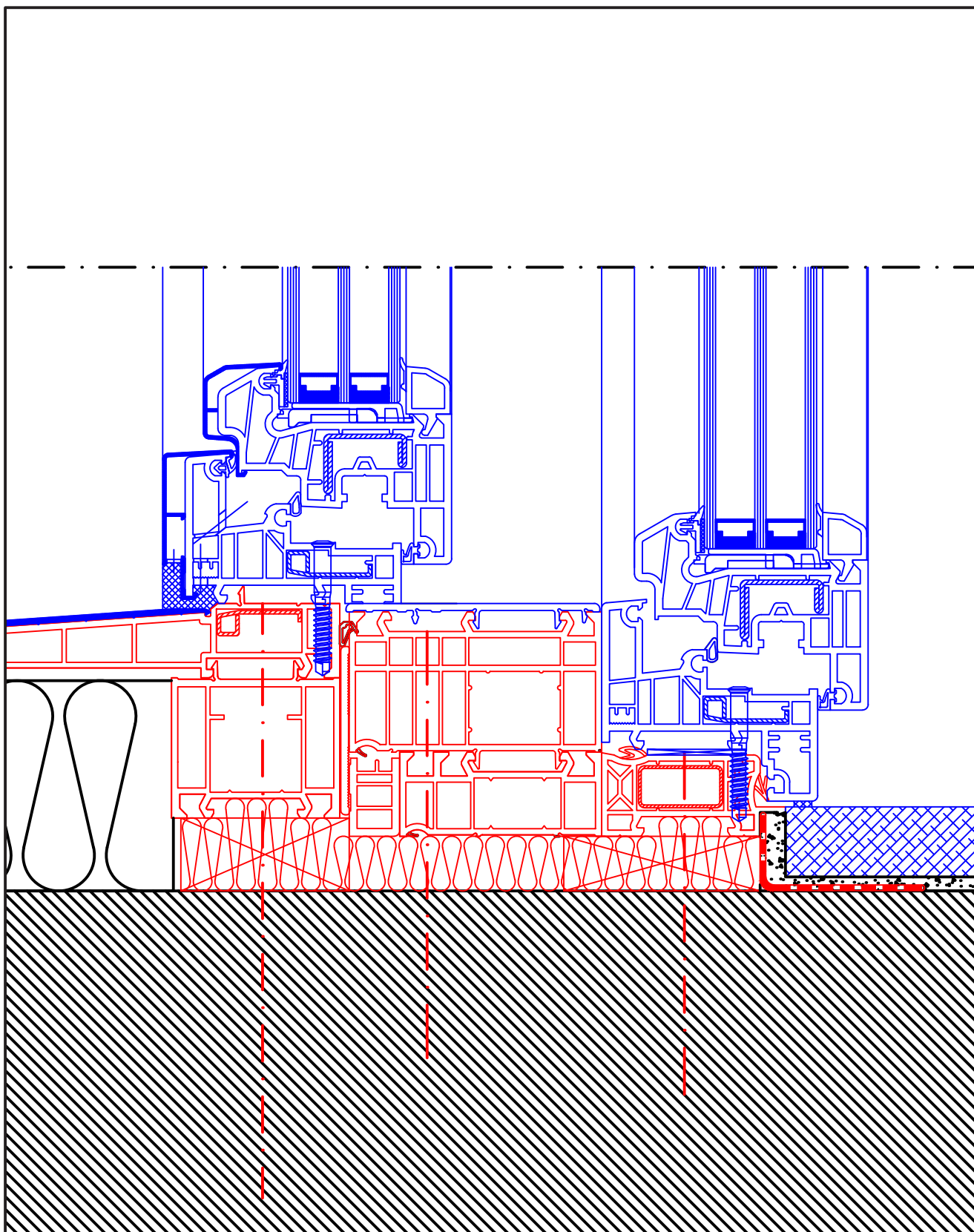


# Disegni tecnici

scala 1:2

## FIN-Fix Z511 inferiore

controtelaio FIN-Fix doppia finestra Z500



# Disegni tecnici

scala 1:2

## FIN-Fix Z512 inferiore

controtelaio FIN-Fix doppia finestra Z500

