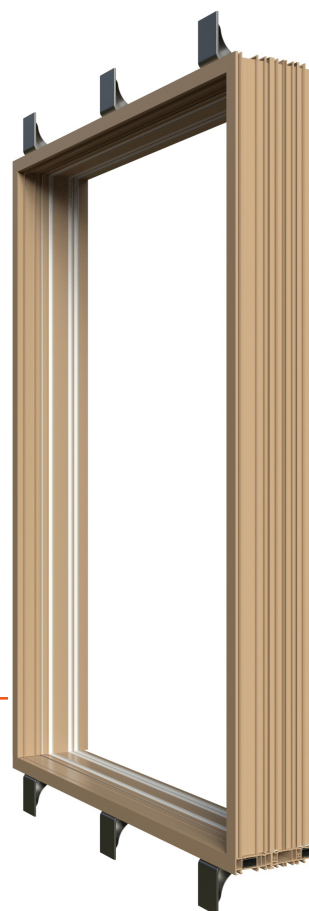
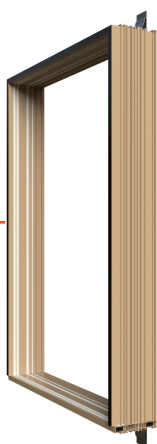


FIN-Fix

per montaggio all'interno del cappotto nella muratura a doppia parete nei Paesi Bassi, posa dall'esterno verso l'interno

Montaggio del contro telaio nella fase al grezzo, posa del serramento quando l'intonaco è asciutto.



Controtelaio FIN-Fix per profondità cappotto di 160, 170 e 200 mm

Sempre migliore.

I vantaggi di questo controtelaio Finstral.

Nessun danno durante la posa

Il controtelaio viene montato e intonacato durante la fase di costruzione al grezzo. Il serramento viene inserito durante la fase di costruzione finale, quando l'intonaco è asciutto. In questo modo si proteggono i serramenti finiti da sporco, umidità e possibili danneggiamenti.

Consigliato dall'Istituto ift

L'Institut für Fenstertechnik Rosenheim (ift), ente indipendente di riferimento in Europa per il montaggio, consiglia l'impiego del controtelaio come miglior sistema di posa per serramenti. Tutti i dettagli dell'applicazione del nostro controtelaio FIN-Fix sono approvati dall'Istituto ift.

Sempre in PVC

I nostri controtelaii saldati negli angoli sono in PVC duro riciclato, isolanti, a tenuta ermetica e non si deteriorano. Due guarnizioni coestruse garantiscono una perfetta tenuta tra il controtelaio e il serramento.

Telo antivento opzionale

Per chiudere i fori già nella fase di costruzione al grezzo, si possono richiedere i controtelaii FIN-Fix completi di teli antivento inseriti nel profilo in legno.

Porta da cantiere opzionale

I controtelaii per porte possono essere dotati di una porta da cantiere premontata. L'anta della porta, dotata di una serratura con cilindro standard, è formata da un pannello OSB, agganciato al controtelaio tramite una semplice cerniera.

Sempre in buone mani

Il controtelaio FIN-Fix è l'elemento di raccordo standardizzato tra i nostri infissi e l'opera muraria. Finstral – direttamente o tramite i propri partner – definisce le misure dei serramenti e si occupa di pianificare la posa.

Tempi di consegna rapidi

I controtelaii vengono consegnati in tre settimane. Semplificano i lavori in cantiere e, di conseguenza, riducono la necessità di coinvolgere diverse imprese.

Sempre termoisolato

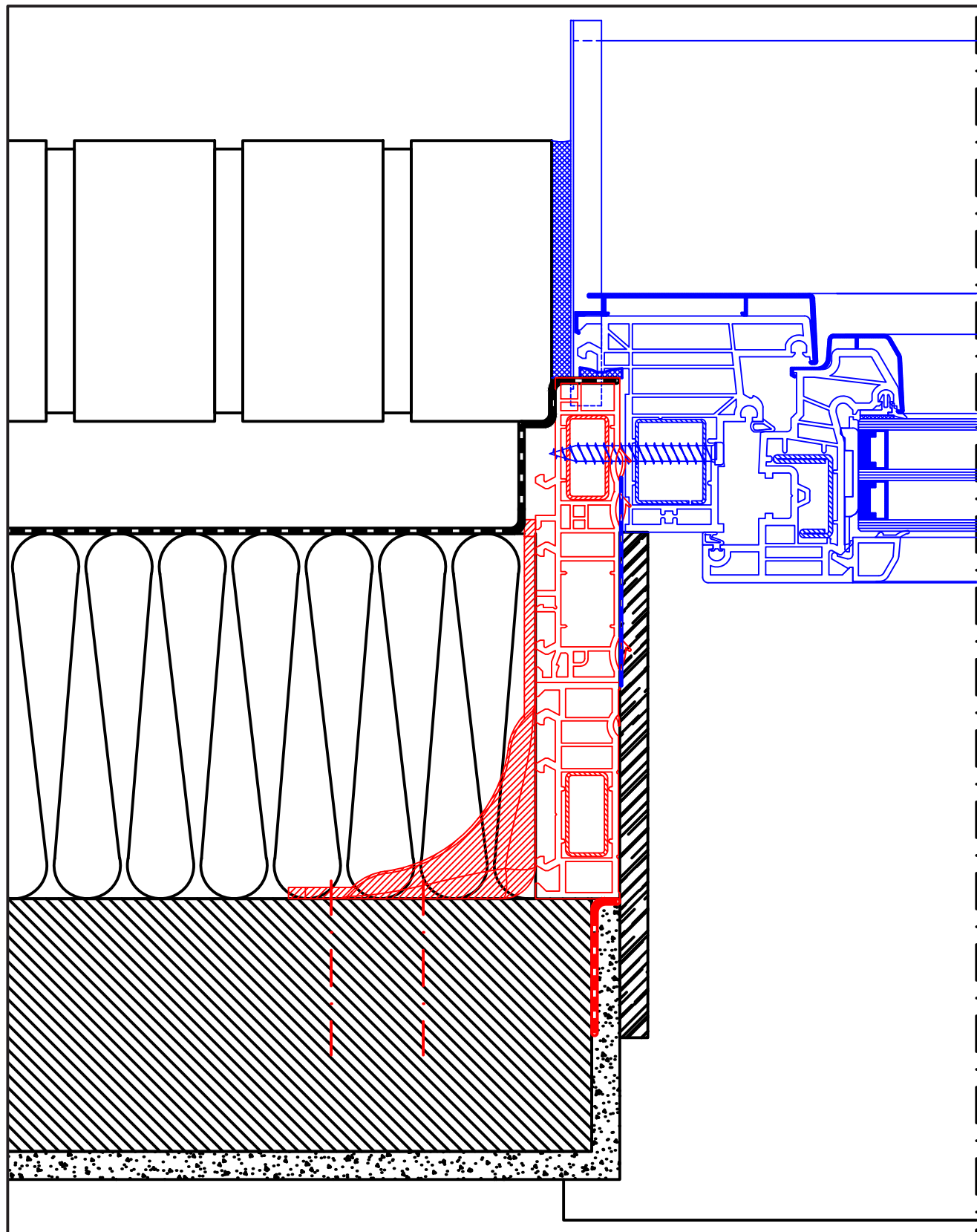
Il controtelaio è perfettamente isolato. Realizziamo i controtelaii per porte utilizzando profili in PVC non deteriorabili e termoisolati fino al pavimento grezzo.

Disegni tecnici

scala 1:2

FIN-Fix NA317 laterale

controtelaio FIN-Fix per montaggio all'interno del cappotto nella muratura a doppia parete nei Paesi Bassi, posa dall'esterno verso l'interno

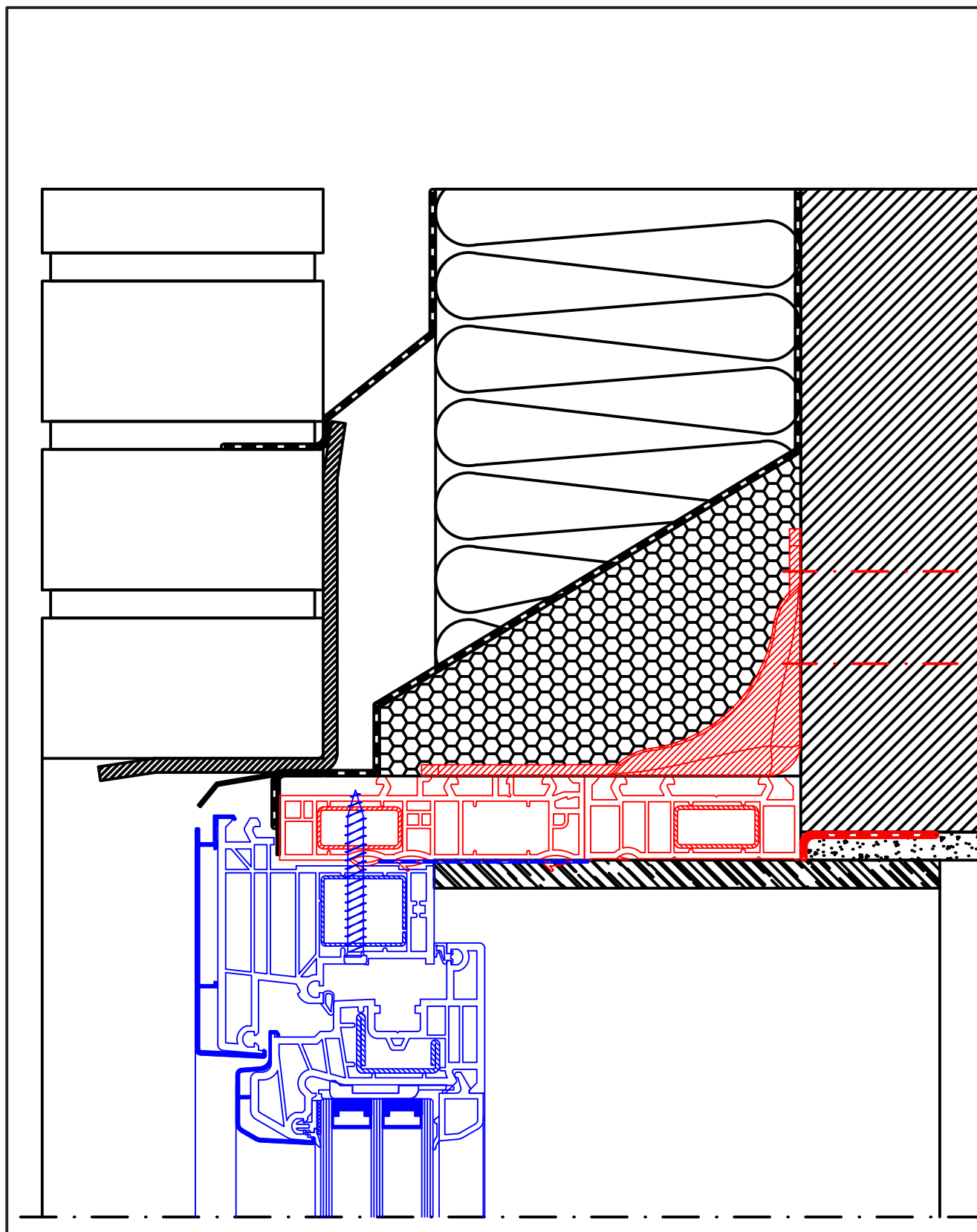


Disegni tecnici

scala 1:2

FIN-Fix NA317 superiore

controtelaio FIN-Fix per montaggio all'interno del cappotto nella muratura a doppia parete nei Paesi Bassi, posa dall'esterno verso l'interno

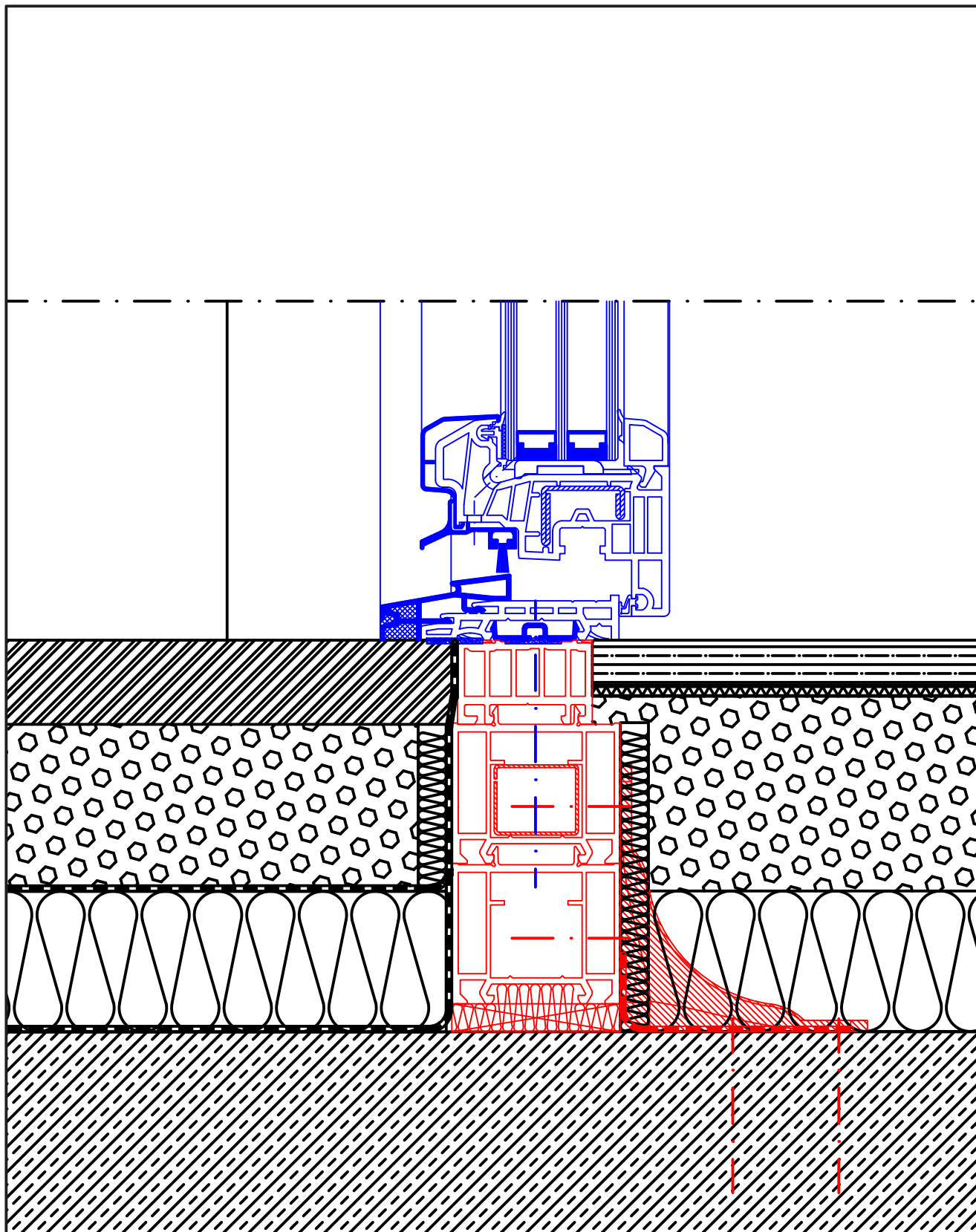


Disegni tecnici

scala 1:2

FIN-Fix NI113 inferiore

controtelaio FIN-Fix per montaggio all'interno del cappotto nella muratura a doppia parete nei Paesi Bassi, posa dall'esterno verso l'interno



Disegni tecnici

scala 1:2

FIN-Fix NA117 inferiore

controtelaio FIN-Fix per montaggio all'interno del cappotto nella muratura a doppia parete nei Paesi Bassi, posa dall'esterno verso l'interno

