

FIN-Project Slim-line 78/95
Aluminium-Hout

Hotel NH Milano Corso Buenos Aires

Kozijnen als verbinding tussen traditie en moderniteit.

Tijdens de renovatie van het meerdelige gebouwencomplex waarin het hotel is gevestigd, was het doel om historiciteit te combineren met een eigentijdse interpretatie van de ruimte. Met de slanke kozijnen en hoekige contouren van de Slim-line designlijn zijn de ramen bemiddelaars tussen traditionele en moderne bouwstijlen. Aan de binnenkant suggereren ramen van donker echt hout met aluminium kozijnen een stijl die zowel ontvankelijk modern als warm huiselijk is.

Vanuit functioneel oogpunt zorgde het gebruik van driedubbele beglazing voor een geluidsreductiewaarde van 42 dB, optimale isolatie en een lage lichttransmissie. FIN-Fix zorgde voor een vlotte installatie: de kozijnen worden tijdens de natte bouwfase geplaatst, details voor de bouwaansluiting van verbredingen en geïsoleerde vensterbankaansluitingen tot zonerende geleiderails zijn al geïntegreerd. Eens meer zetten Finstral kozijnen de norm voor het combineren van functie en esthetiek in de moderne kozijnenbouw.

Soort gebouw	Hotel/Gastronomie
Bouwjaar	2022
Maatregel	Nieuwbouw-/ Verbouwing
Planning	Pola Architects
Land	Italië
Regio	Milaan
Plaats	Corso Buenos Aires
Fotograaf	Hannes Meraner

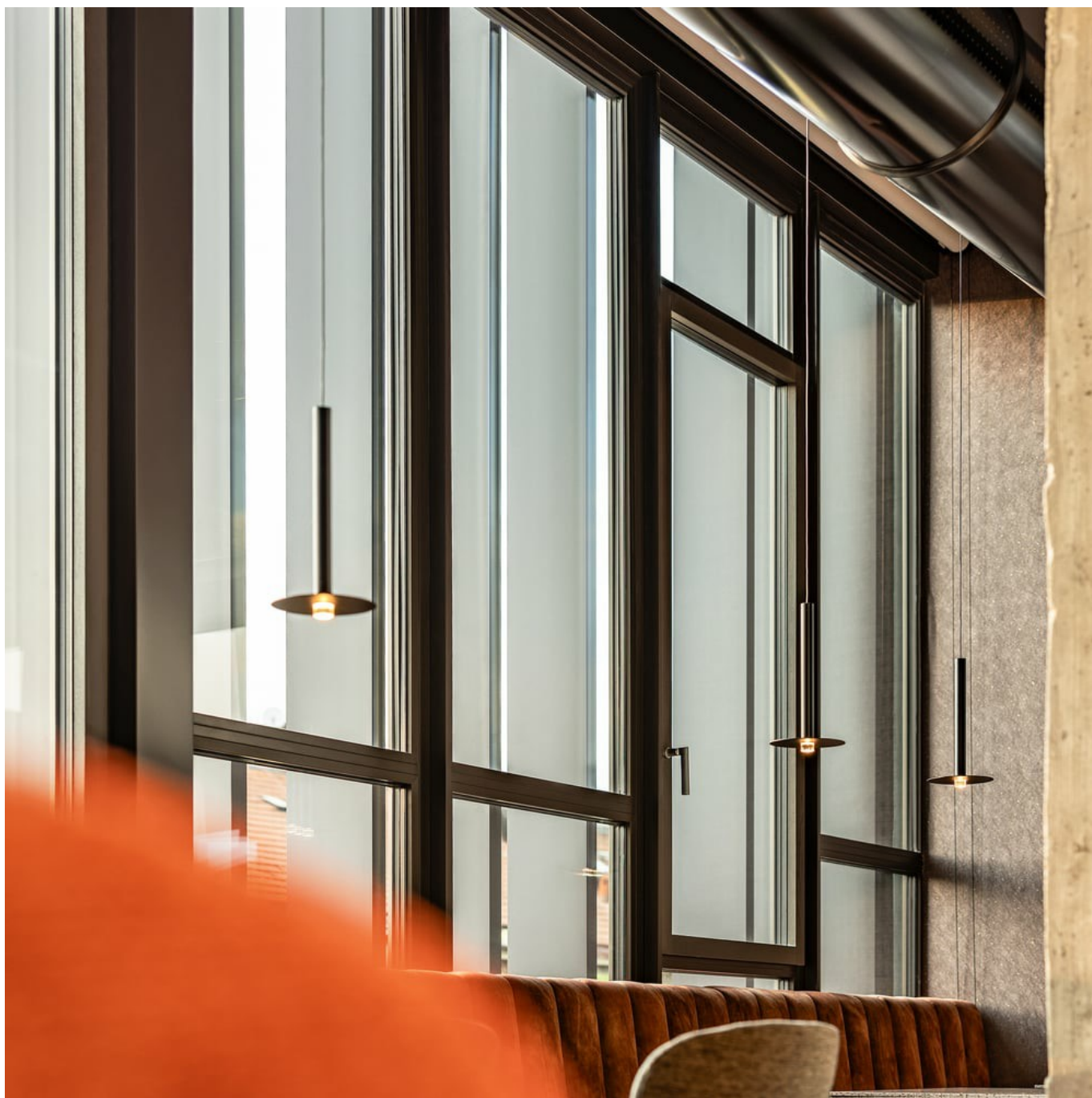


Finstral Project Point Milano

Corso Garibaldi, 117
20121 Milano
Italië

contract-service@finstral.com
finstral.com/milano-project-point







Hotel NH Milano Corso Buenos Aires

Kozijnen als verbinding tussen traditie en moderniteit.

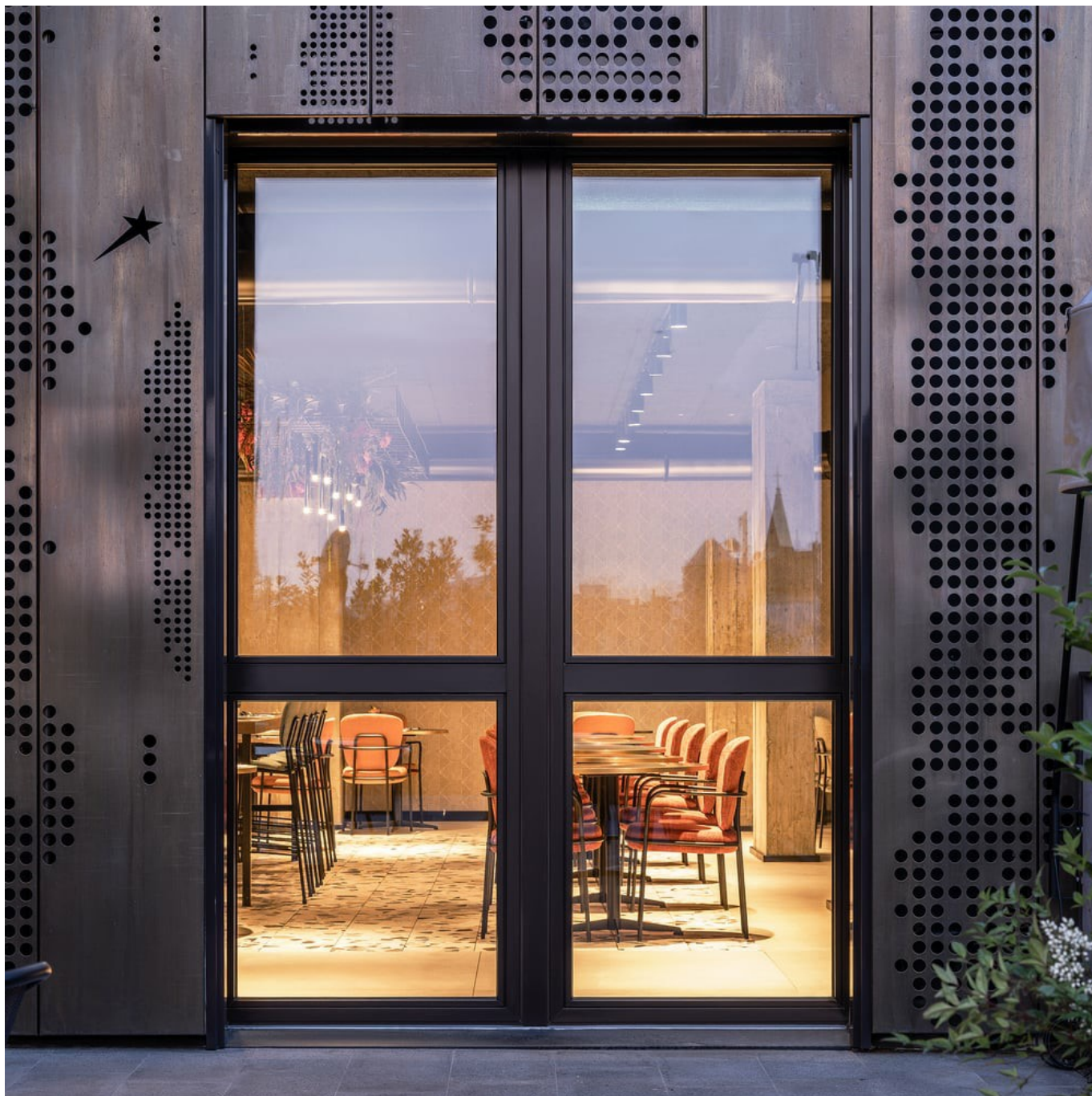
www.finstral.com/nl/referenties/hotel-nh-milano-corso-buenos-aires/311-11517.html



Hotel NH Milano Corso Buenos Aires

Kozijnen als verbinding tussen traditie en moderniteit.

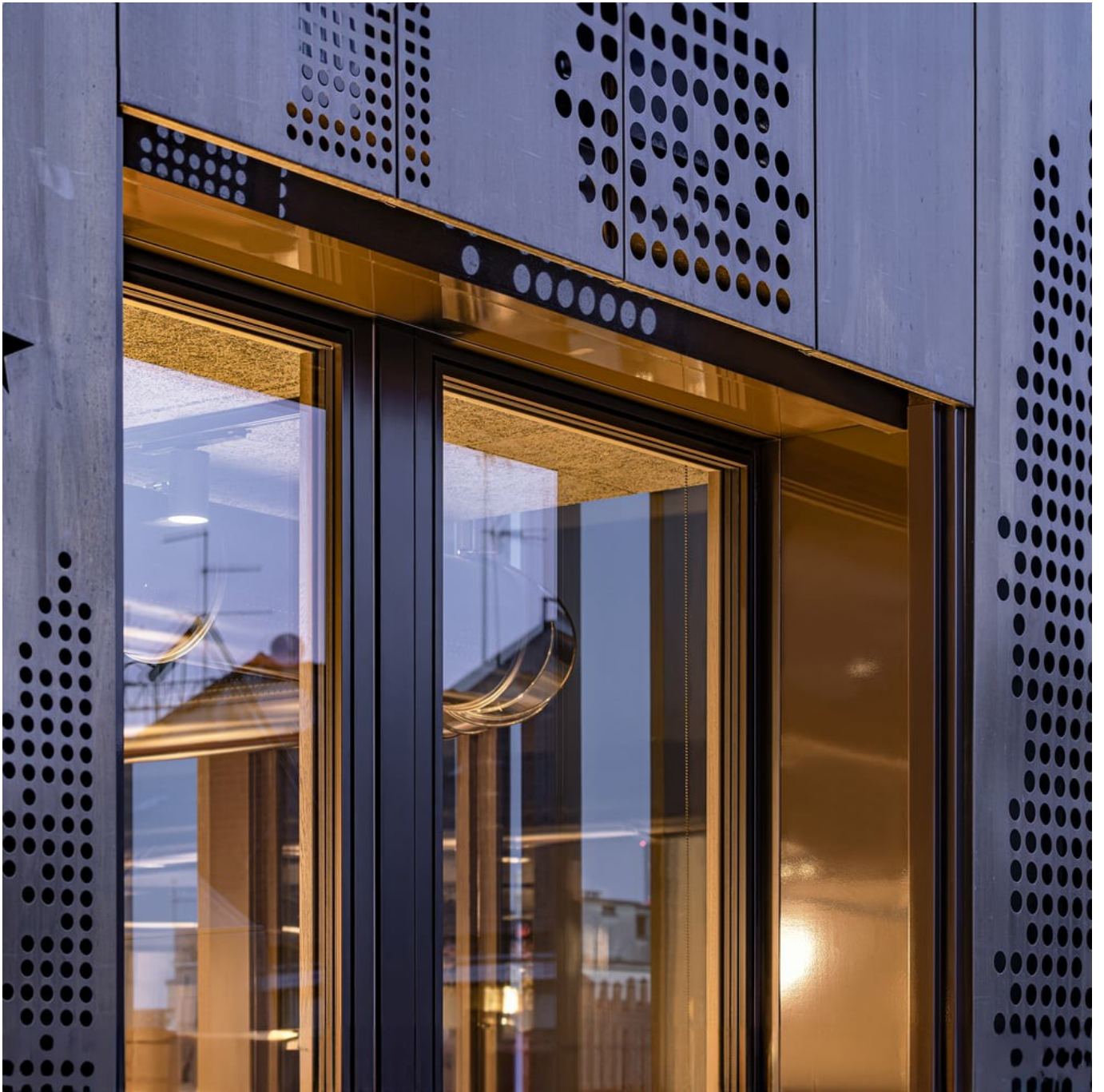
www.finstral.com/nl/referenties/hotel-nh-milano-corso-buenos-aires/311-11517.html



Hotel NH Milano Corso Buenos Aires

Kozijnen als verbinding tussen traditie en moderniteit.

www.finstral.com/nl/referenties/hotel-nh-milano-corso-buenos-aires/311-11517.html





Hotel NH Milano Corso Buenos Aires

Kozijnen als verbinding tussen traditie en moderniteit.

www.finstral.com/nl/referenties/hotel-nh-milano-corso-buenos-aires/311-11517.html



Hotel NH Milano Corso Buenos Aires

Kozijnen als verbinding tussen traditie en moderniteit.

www.finstral.com/nl/referenties/hotel-nh-milano-corso-buenos-aires/311-11517.html



Hotel NH Milano Corso Buenos Aires

Kozijnen als verbinding tussen traditie en moderniteit.

www.finstral.com/nl/referenties/hotel-nh-milano-corso-buenos-aires/311-11517.html

Toegepaste producten

U_w - Warmteoverdrachtscoëfficiënt van het kozijnelement

R_w - Geluidsisolerende eigenschappen van een kozijn

npd - no performance determined (geen prestatie vastgesteld)



FIN-Project Slim-line 78/95

Aluminium-Hout

U_w 1-vleugelig 2-/3-voudig glas:

1,2 / 0,77 W/m²K

U_w 2-vleugelig 2-/3-fach Glas met Stolp:

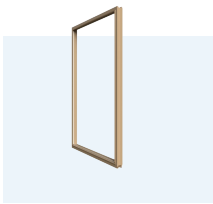
1,2 / 0,91 W/m²K

R_w Standaard:

38 (-2;-6) dB

R_w Beste waarde:

44 (-1;-4) dB



FIN-Fix

voor kozijnen en deuren

Productbladen en verdere informatie op
www.finstral.com/assortiment