

FIN-Project Slim-line 78/95  
*Aluminio-Madera*

## Hotel NH Milano Corso Buenos Aires

Ventanas como nexo de unión entre lo moderno y lo tradicional.

En la reestructuración de este complejo, la historia del edificio debía combinarse con la necesidad de una reinterpretación contemporánea del espacio. Con las formas estilizadas y rectangulares de la hoja Slim-line, las ventanas actúan como mediadoras entre un lenguaje arquitectónico moderno y tradicional. En el interior, los perfiles de las hojas de madera maciza de color oscuro y los perfiles de los marcos de aluminio evocan un estilo contemporáneo y acogedor en un ambiente muy cálido y familiar.

A nivel funcional, el uso del triple vidrio permite una reducción acústica de hasta 42 dB, al tiempo que se consigue un óptimo aislamiento térmico con una transmisión luminosa reducida. El premarco FIN-Fix ha facilitado mucho el montaje: los premarcos, colocados durante la fase de construcción, ya incorporan detalles para la aplicación de ensanchamientos, repisas aislantes y guías para el sistema de oscurecimiento. Las ventanas Finstral demuestran una vez más ser protagonistas, combinando estética y funcionalidad de la mejor manera posible.

<b>Tipología de edificio</b>	Hotel/restaurantes
<b>Año de construcción</b>	2022
<b>Tipo de intervención</b>	Obra nueva
<b>Proyecto</b>	<b>Pola Architects</b>
<b>País</b>	Italia
<b>Zona</b>	Milán
<b>Ciudad</b>	Corso Buenos Aires
<b>Fotógrafo</b>	<b>Hannes Meraner</b>



**Finstral Project Point Milano**  
Corso Garibaldi, 117  
20121 Milano  
Italia

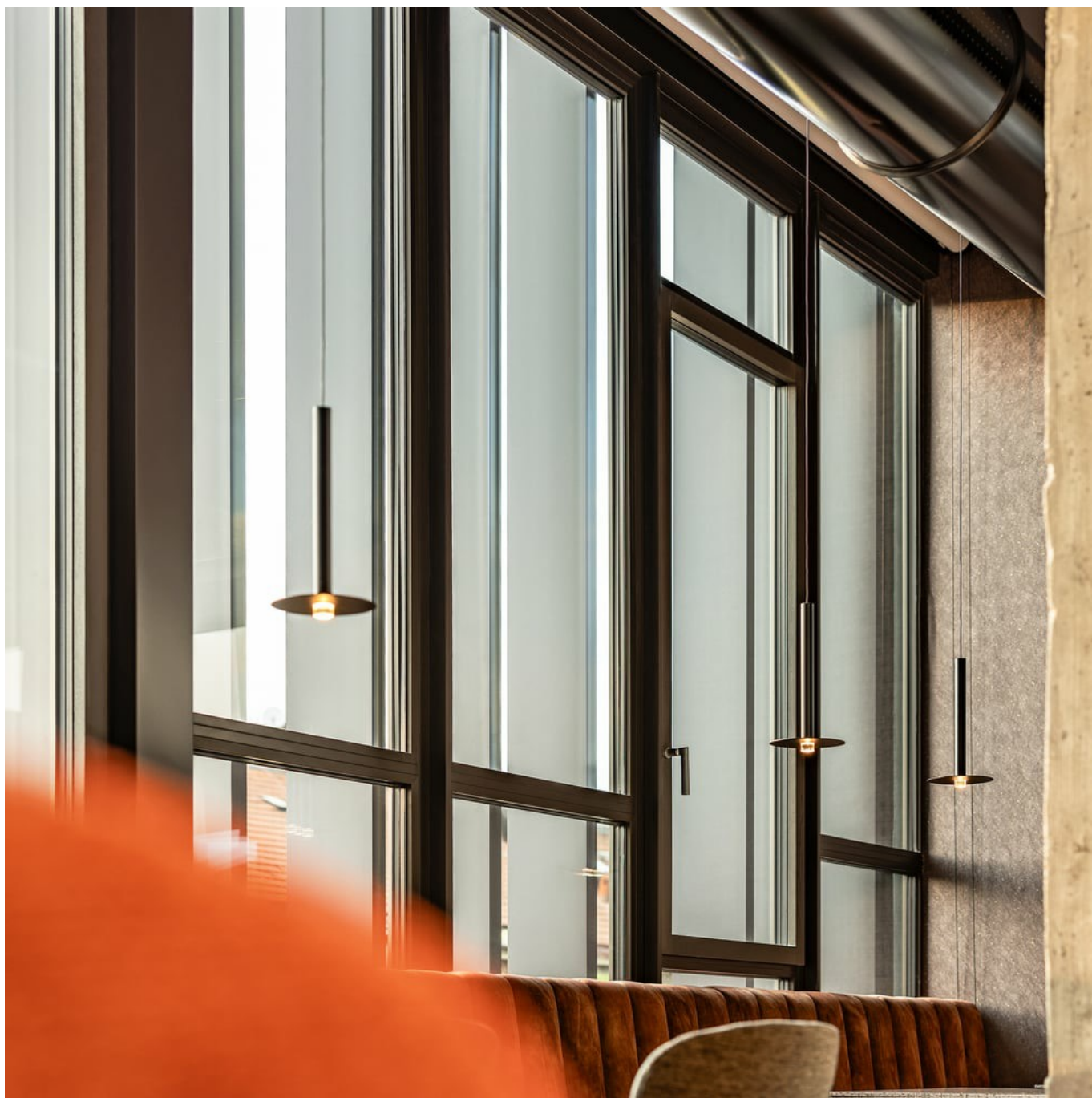
[contract-service@finstral.com](mailto:contract-service@finstral.com)  
[finstral.com/milano-project-point](https://finstral.com/milano-project-point)



**Hotel NH Milano Corso Buenos Aires**

Ventanas como nexo de unión entre lo moderno y lo tradicional.

[www.finstral.com/es/referencias/hotel-nh-milano-corso-buenos-aires/311-11517.html](http://www.finstral.com/es/referencias/hotel-nh-milano-corso-buenos-aires/311-11517.html)



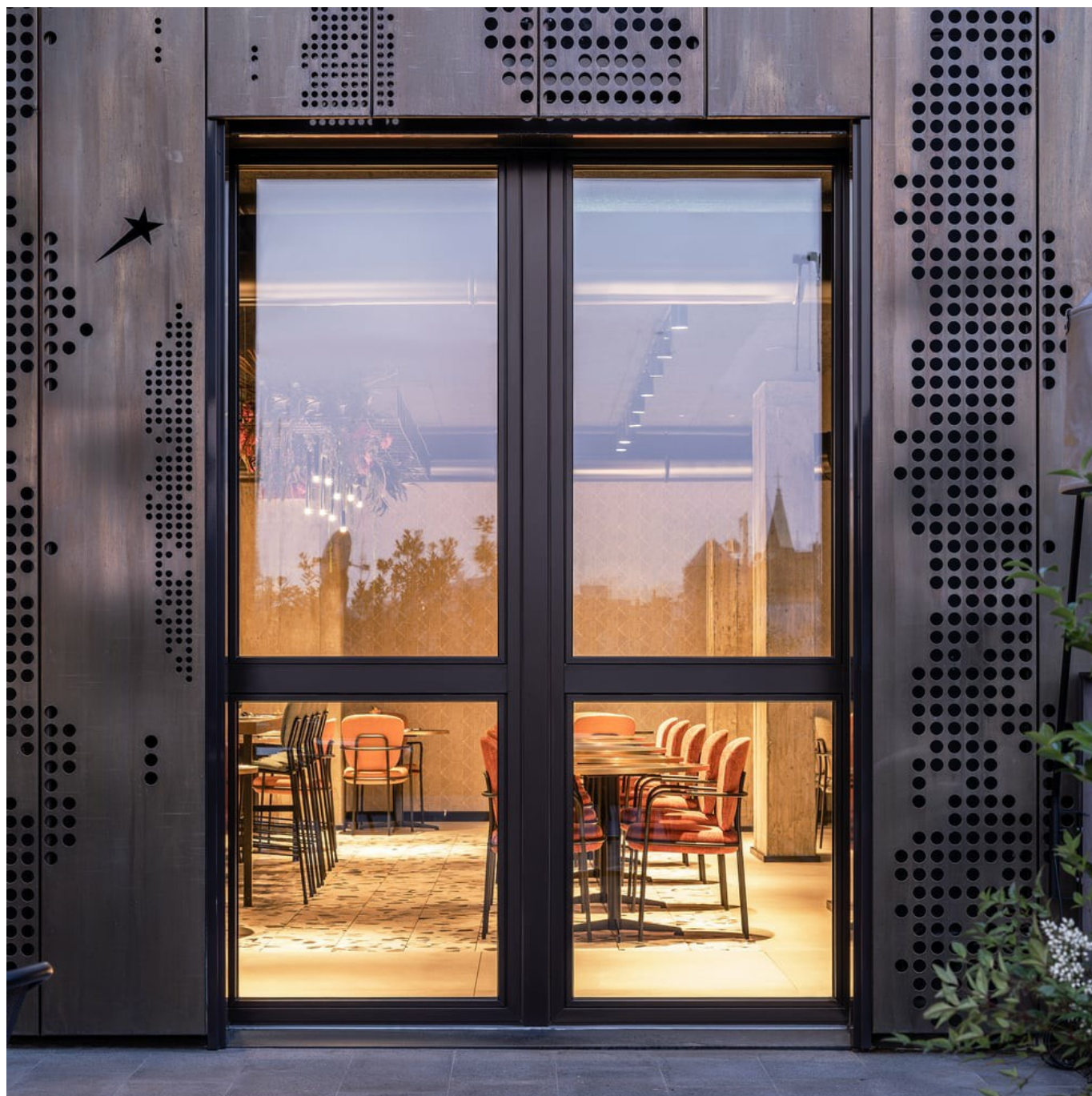




**Hotel NH Milano Corso Buenos Aires**

Ventanas como nexo de unión entre lo moderno y lo tradicional.

[www.finstral.com/es/referencias/hotel-nh-milano-corso-buenos-aires/311-11517.html](http://www.finstral.com/es/referencias/hotel-nh-milano-corso-buenos-aires/311-11517.html)







**Hotel NH Milano Corso Buenos Aires**

Ventanas como nexo de unión entre lo moderno y lo tradicional.

[www.finstral.com/es/referencias/hotel-nh-milano-corso-buenos-aires/311-11517.html](http://www.finstral.com/es/referencias/hotel-nh-milano-corso-buenos-aires/311-11517.html)





**Hotel NH Milano Corso Buenos Aires**

Ventanas como nexo de unión entre lo moderno y lo tradicional.

[www.finstral.com/es/referencias/hotel-nh-milano-corso-buenos-aires/311-11517.html](http://www.finstral.com/es/referencias/hotel-nh-milano-corso-buenos-aires/311-11517.html)



Hotel NH Milano Corso Buenos Aires

Ventanas como nexo de unión entre lo moderno y lo tradicional.

[www.finstral.com/es/referencias/hotel-nh-milano-corso-buenos-aires/311-11517.html](http://www.finstral.com/es/referencias/hotel-nh-milano-corso-buenos-aires/311-11517.html)

# Productos utilizados

**U<sub>w</sub>** - Coeficiente de transmitancia térmica de la ventana

**R<sub>w</sub>** - Propiedades de aislamiento acústico de la ventana

**npd** - no performance determined (ningún rendimiento establecido)



## FIN-Project Slim-line 78/95

*Aluminio-Madera*

U<sub>w</sub> 1 hoja, 2 o 3 vidrios:

1,2 / 0,77 W/m<sup>2</sup>K

U<sub>w</sub> 2 hojas, 2 o 3 vidrios con montante móvil:

1,2 / 0,91 W/m<sup>2</sup>K

R<sub>w</sub> estándar:

38 (-2;-6) dB

R<sub>w</sub> máximo:

44 (-1;-4) dB



## FIN-Fix

*para ventanas y puertas balconeras*

Fichas técnicas de producto y más información en [www.finstal.com/gama](http://www.finstal.com/gama)