

FIN-Project Slim-line 78/95
Aluminium-bois

Hotel NH Milano Corso Buenos Aires

Les fenêtres, passerelle entre tradition et modernité.

Pour la reconversion du complexe de plusieurs bâtiments qui composent l'hôtel, on cherchait à réinterpréter les façades historiques de façon contemporaine. Avec leurs cadres fins et leurs contours nets, les fenêtres de la gamme Slim-line font le lien entre langage architectural moderne et traditionnel. À l'intérieur, le bois foncé des ouvrants combiné à l'élégance des cadres en aluminium confère à la pièce une touche actuelle et chaleureuse. D'un point de vue fonctionnel, l'utilisation du triple vitrage permet d'obtenir une valeur d'affaiblissement acoustique de 42 dB, une isolation optimale et une faible transmission lumineuse. Le FIN-Fix a grandement facilité la pose : les précadres sont insérés pendant la phase de gros œuvre, tous les détails techniques pour l'adaptation des élargisseurs, des pièces d'appui isolées et des coulisses pour les protections solaires sont déjà intégrés. Les fenêtres Finstral constituent une fois de plus la référence pour associer fonctionnalité et esthétique dans la fabrication de menuiseries contemporaines.

Type de bâtiment	Hôtel/restaurant
Année de construction	2022
Type d'intervention	Neuf/réhabilitation
Conception	Pola Architects
Pays	Italie
Région	Milan
Localisation	Corso Buenos Aires
Photographe	Hannes Meraner



Project Point Finstral Milano

Corso Garibaldi, 117
20121 Milano
Italie

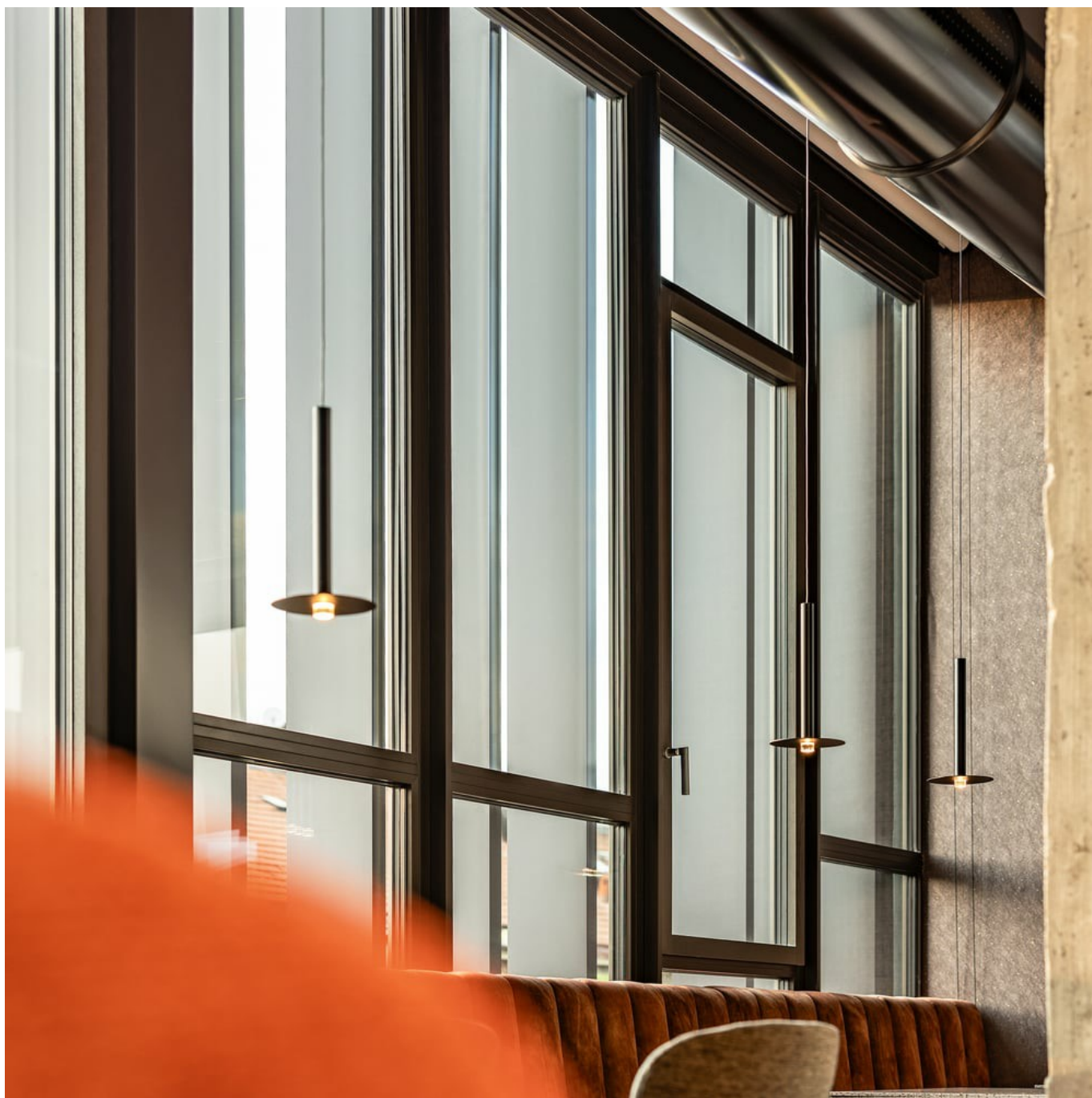
contract-service@finstral.com
finstral.com/milano-project-point



Hotel NH Milano Corso Buenos Aires

Les fenêtres, passerelle entre tradition et modernité.

www.finstral.com/fr/références/hotel-nh-milano-corso-buenos-aires/311-11517.html



Hotel NH Milano Corso Buenos Aires

Les fenêtres, passerelle entre tradition et modernité.

www.finstral.com/fr/références/hotel-nh-milano-corso-buenos-aires/311-11517.html



Hotel NH Milano Corso Buenos Aires

Les fenêtres, passerelle entre tradition et modernité.

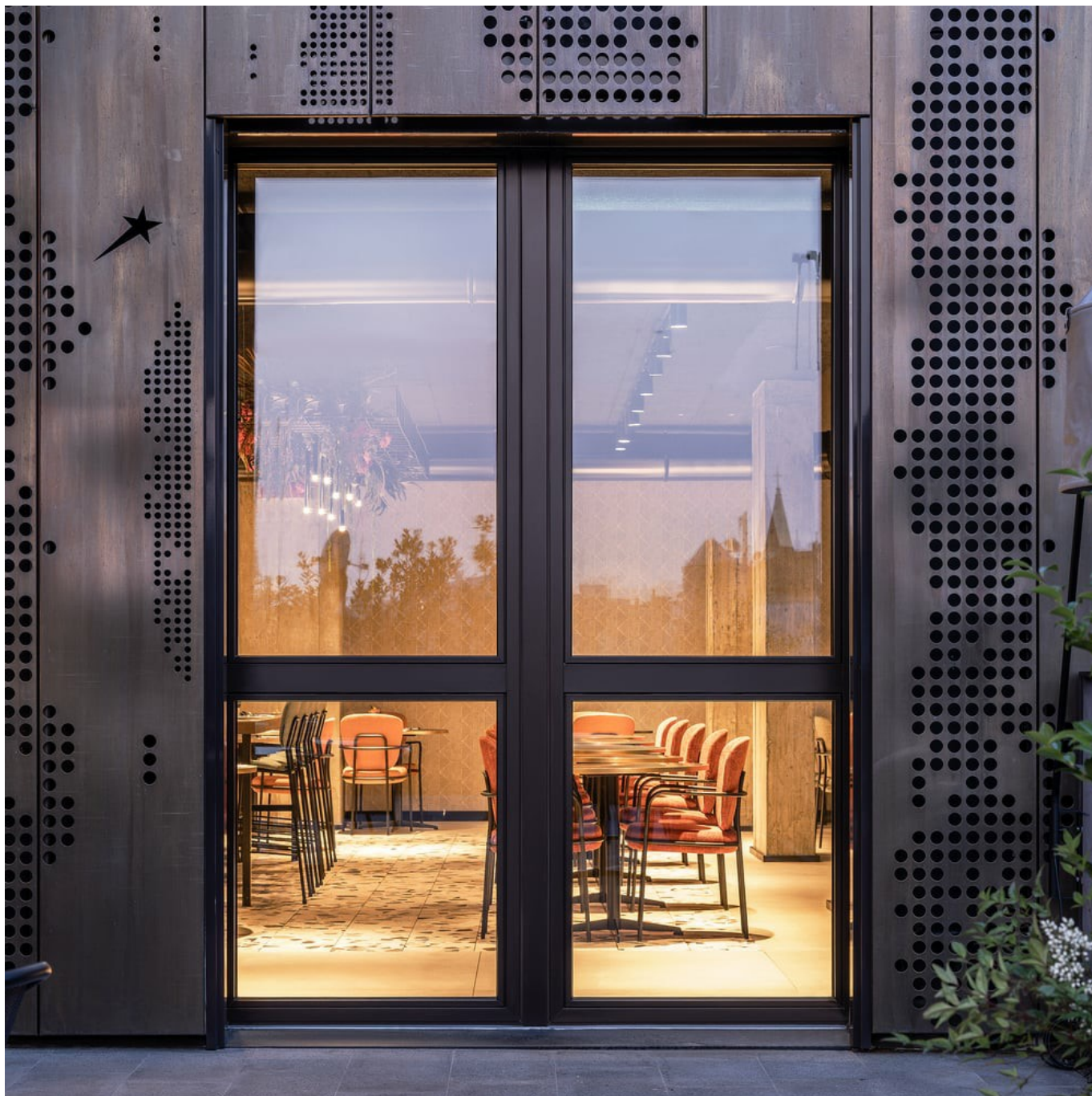
www.finstral.com/fr/références/hotel-nh-milano-corso-buenos-aires/311-11517.html

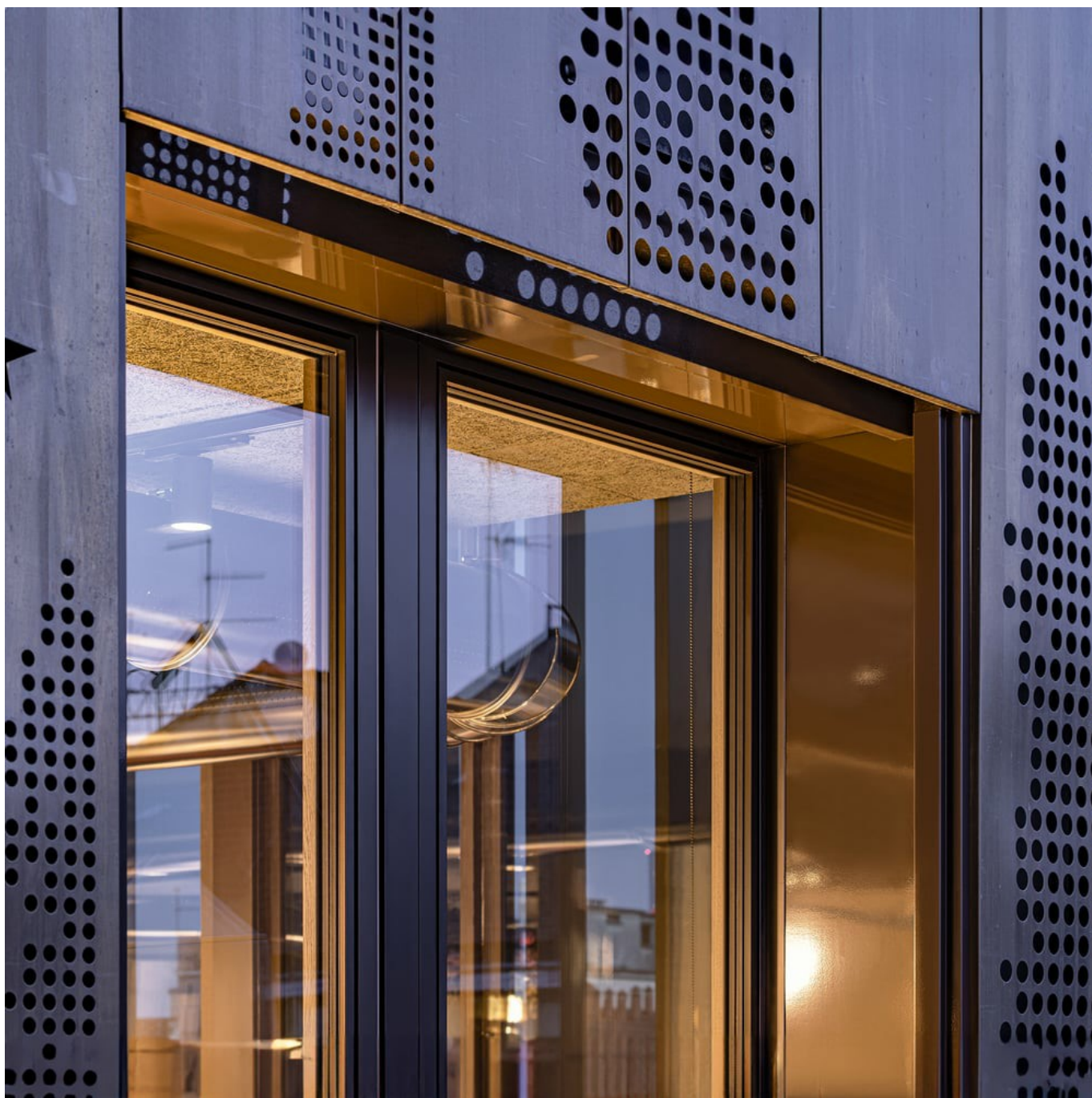


Hotel NH Milano Corso Buenos Aires

Les fenêtres, passerelle entre tradition et modernité.

www.finstral.com/fr/références/hotel-nh-milano-corso-buenos-aires/311-11517.html





Hotel NH Milano Corso Buenos Aires

Les fenêtres, passerelle entre tradition et modernité.

www.finstral.com/fr/références/hotel-nh-milano-corso-buenos-aires/311-11517.html



Hotel NH Milano Corso Buenos Aires

Les fenêtres, passerelle entre tradition et modernité.

www.finstral.com/fr/références/hotel-nh-milano-corso-buenos-aires/311-11517.html



Hotel NH Milano Corso Buenos Aires

Les fenêtres, passerelle entre tradition et modernité.

www.finstral.com/fr/références/hotel-nh-milano-corso-buenos-aires/311-11517.html



Hotel NH Milano Corso Buenos Aires

Les fenêtres, passerelle entre tradition et modernité.

www.finstral.com/fr/références/hotel-nh-milano-corso-buenos-aires/311-11517.html

Produits utilisés

U_w - Coefficient d'isolation thermique d'une fenêtre

R_w - Propriétés d'isolation acoustique d'une fenêtre

npd - npd = no performance determined (aucune performance déterminée)



FIN-Project Slim-line 78/95

Aluminium-bois

U_w 1 vantail double/triple vitrage:

1,2 / 0,77 W/m²K

U_w 2 vantaux double/triple vitrage:

1,2 / 0,91 W/m²K

R_w standard:

38 (-2;-6) dB

R_w valeur maximale:

44 (-1;-4) dB



FIN-Fix

pour fenêtres et portes fenêtres

Fiches techniques des produits et plus d'informations sur
www.finstral.com/gamme