

FIN-Project Slim-line 78/95
alluminio-legno

Hotel NH Milano Corso Buenos Aires

Le finestre come trait d'union tra stile moderno e tradizionale.

Nella ristrutturazione di questo complesso, la storicità degli edifici avrebbe dovuto abbinarsi alla necessità di una reinterpretazione attuale dello spazio. Con le forme slanciate e squadrate della linea Slim-line, le finestre fungono da mediatrici tra un linguaggio architettonico moderno e tradizionale. All'interno, i profili anta in legno massiccio scuro abbinati a telai in alluminio evocano uno stile contemporaneo e accogliente, dall'atmosfera molto calda e familiare.

A livello funzionale, l'impiego del triplo vetro consente di abbattere il rumore fino a 42 dB e di ottenere al tempo stesso un isolamento ottimale con un'elevata protezione dal calore. FIN-Fix ha semplificato il montaggio: i controtelai, inseriti durante la fase di costruzione al grezzo, sono già predisposti con tutti i dettagli per l'applicazione di allargamenti, attacchi termoisolati di bancali e guide di scorrimento per sistemi oscuranti. I serramenti Finstral si confermano ancora una volta protagonisti, combinando al meglio estetica e funzionalità.

Edificio	Hotel/ristorazione
Anno costruzione	2022
Intervento	Nuova costruzione/ ristrutturazione
Progettazione	Pola Architects
Paese	Italia
Zona	Milano
Località	Corso Buenos Aires
Fotografo	Hannes Meraner



Project Point Finstral Milano

Corso Garibaldi, 117
20121 Milano
Italia

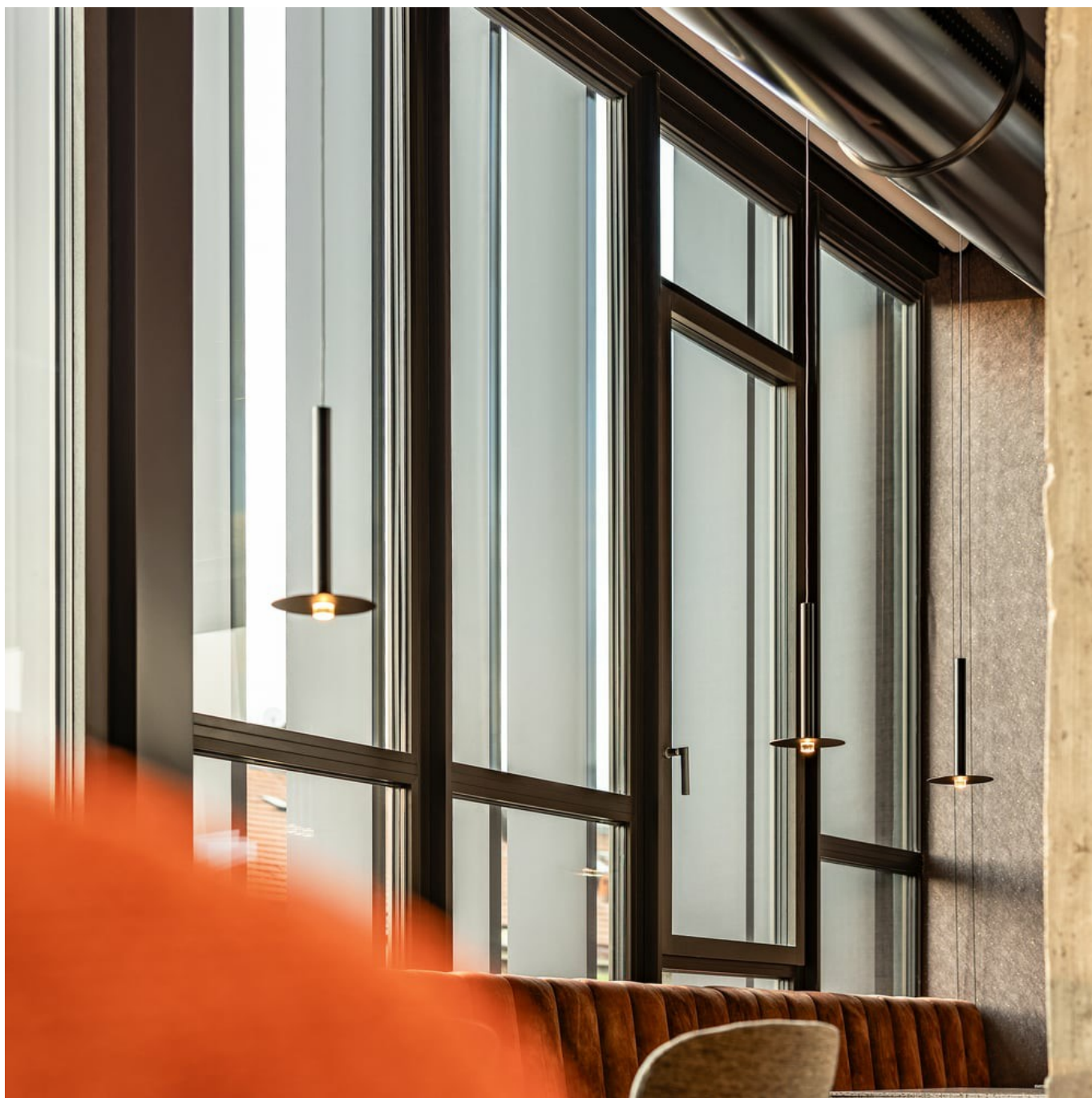
contract-service@finstral.com
finstral.com/milano-project-point



Hotel NH Milano Corso Buenos Aires

Le finestre come trait d'union tra stile moderno e tradizionale.

www.finstral.com/it/realizzazioni/hotel-nh-milano-corso-buenos-aires/311-11517.html



Hotel NH Milano Corso Buenos Aires

Le finestre come trait d'union tra stile moderno e tradizionale.

www.finstral.com/it/realizzazioni/hotel-nh-milano-corso-buenos-aires/311-11517.html



Hotel NH Milano Corso Buenos Aires

Le finestre come trait d'union tra stile moderno e tradizionale.

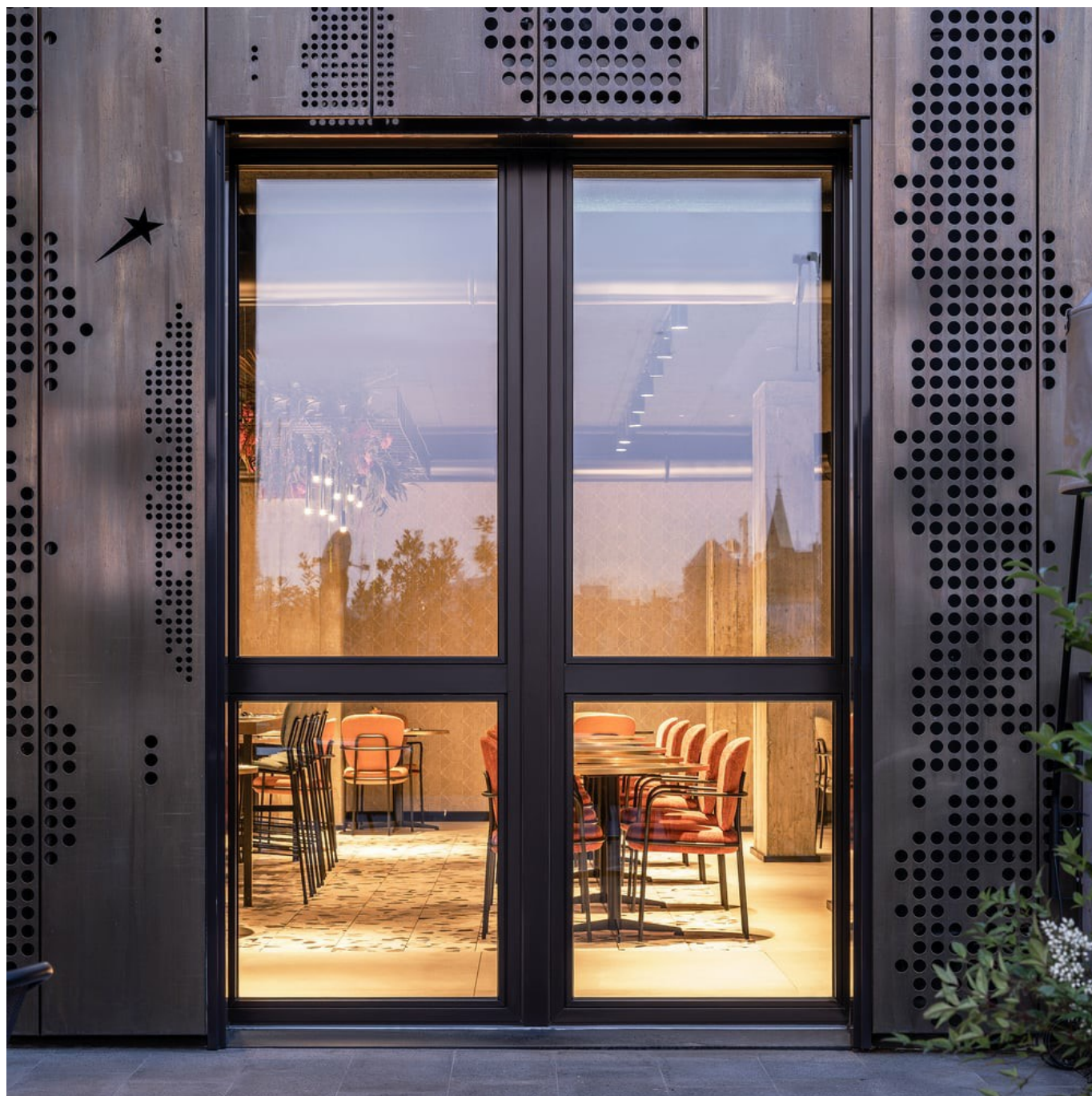
www.finstral.com/it/realizzazioni/hotel-nh-milano-corso-buenos-aires/311-11517.html



Hotel NH Milano Corso Buenos Aires

Le finestre come trait d'union tra stile moderno e tradizionale.

www.finstral.com/it/realizzazioni/hotel-nh-milano-corso-buenos-aires/311-11517.html



Hotel NH Milano Corso Buenos Aires

Le finestre come trait d'union tra stile moderno e tradizionale.

www.finstral.com/it/realizzazioni/hotel-nh-milano-corso-buenos-aires/311-11517.html



Hotel NH Milano Corso Buenos Aires

Le finestre come trait d'union tra stile moderno e tradizionale.

www.finstral.com/it/realizzazioni/hotel-nh-milano-corso-buenos-aires/311-11517.html



Hotel NH Milano Corso Buenos Aires

Le finestre come trait d'union tra stile moderno e tradizionale.

www.finstral.com/it/realizzazioni/hotel-nh-milano-corso-buenos-aires/311-11517.html



Hotel NH Milano Corso Buenos Aires

Le finestre come trait d'union tra stile moderno e tradizionale.

www.finstral.com/it/realizzazioni/hotel-nh-milano-corso-buenos-aires/311-11517.html



Hotel NH Milano Corso Buenos Aires

Le finestre come trait d'union tra stile moderno e tradizionale.

www.finstral.com/it/realizzazioni/hotel-nh-milano-corso-buenos-aires/311-11517.html

Prodotti utilizzati

U_w - Coefficiente di trasmittanza termica della finestra

R_w - Proprietà di isolamento acustico della finestra

npd - no performance determined (prestazione non determinata)



FIN-Project Slim-line 78/95

alluminio-legno

U_w per finestre ad un'anta con vetro doppio/triplo: 1,2 / 0,77 W/m²K

U_w per finestre a due ante con montante mobile e vetro doppio/triplo: 1,2 / 0,91 W/m²K

R_w standard: 38 (-2;-6) dB

R_w massimo: 44 (-1;-4) dB



FIN-Fix

per finestre e porte-finestre

Schede tecniche di prodotto e ulteriori informazioni su www.finstal.com/gamma