



FIN-Slide Slim-line Cristal 170  
*alluminio-alluminio*

## Villa ad Almería

Edificio futuristico con eleganti finestre e porte scorrevoli.

Questa villa fa un salto architettonico nel futuro! Le diverse finiture della facciata di stampo futuristico rendono speciale ogni singolo angolo. Le linee squadrate garantiscono un ingresso di luce sorprendentemente elevato e conferiscono all'edificio il suo caratteristico stile avanguardistico, ripreso anche dalle forme decise delle finestre e delle porte alzanti scorrevoli.

Le ampie superfici vetrate degli scorrevoli donano leggerezza all'edificio, integrandosi perfettamente nella moderna ed elegante facciata. I profili grigi in alluminio creano un delicato contrasto con il bianco della nuova costruzione, richiamando al tempo stesso le tonalità di grigio che si alternano nella facciata. Per la posa è stato impiegato l'innovativo controtelaio FIN-Fix. Senza sporco, rumore o danni ai prodotti – perché i serramenti veri e propri si inseriscono nella fase di costruzione finale, quando l'intonaco è asciutto.

<b>Edificio</b>	Unifamiliare
<b>Anno costruzione</b>	2020
<b>Intervento</b>	Nuova costruzione/ ristrutturazione
<b>Progettazione</b>	Basse
<b>Paese</b>	Spagna
<b>Zona</b>	Almería
<b>Località</b>	Almería
<b>Fotografo</b>	Ana Mora



**Windows Studio**  
C/ PILARICA, 2 BAJO  
04009 ALMERÍA  
Spagna  
950 042 533  
[info@windowsalmeria.com](mailto:info@windowsalmeria.com)  
[www.windowsalmeria.com](http://www.windowsalmeria.com)

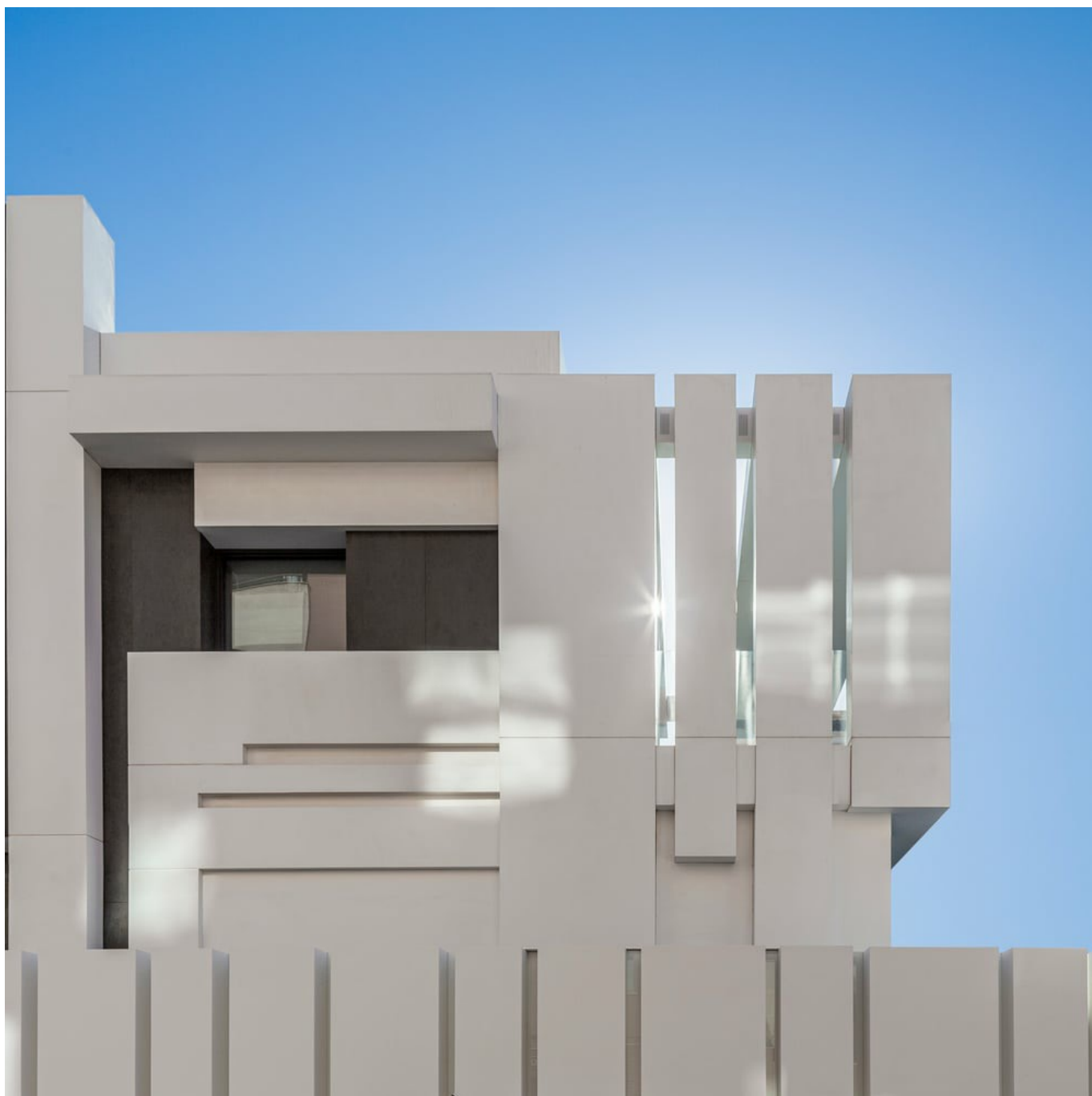












# Prodotti utilizzati

**U<sub>w</sub>** - Coefficiente di trasmittanza termica della finestra

**R<sub>w</sub>** - Proprietà di isolamento acustico della finestra

**npd** - no performance determined (prestazione non determinata)



## FIN-Slide Slim-line Cristal 170

*alluminio-alluminio*

U<sub>w</sub> per finestre ad un'anta con vetro doppio/triplo: - / 0,91 W/m²K

U<sub>w</sub> per finestre a due ante con montante mobile e vetro doppio/triplo: - / 1,0 W/m²K

R<sub>w</sub> massimo: 39 (-1;-3) dB



## FIN-Project Step-line Cristal 78/88

*alluminio-alluminio*

U<sub>w</sub> per finestre ad un'anta con vetro doppio/triplo: - / 0,82 W/m²K

U<sub>w</sub> per finestre a due ante con montante mobile e vetro doppio/triplo: - / 0,98 W/m²K

R<sub>w</sub> standard: 40 (-2;-6) dB

R<sub>w</sub> massimo: 42 (-2;-5) dB



## FIN-Fix

*per finestre e porte-finestre*

Schede tecniche di prodotto e ulteriori informazioni su

[www.finstral.com/gamma](http://www.finstral.com/gamma)