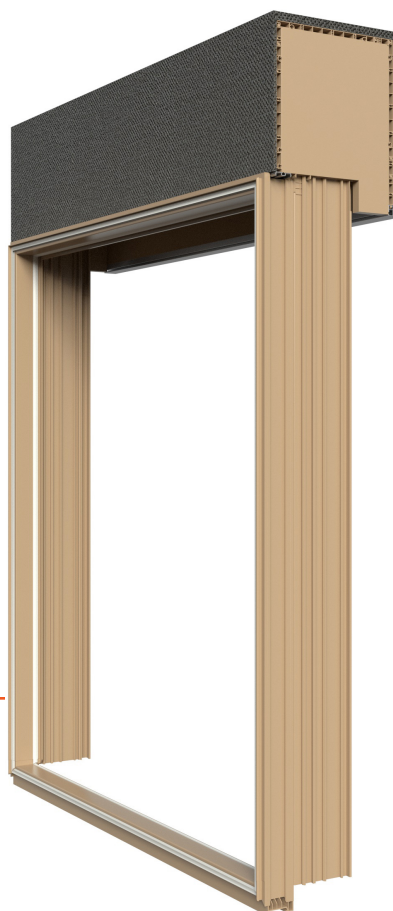
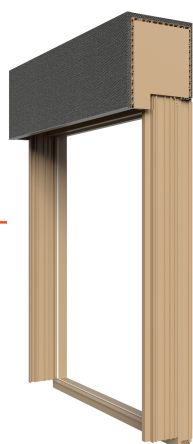
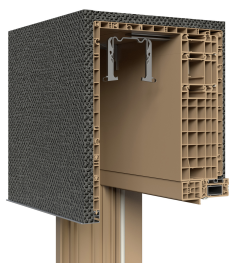


## FIN-Fix con cassonetto per frangisole per montaggio a filo muro interno

Montaggio del control telaio  
nella fase al grezzo, posa  
del serramento quando  
l'intonaco è asciutto.



Control telaio FIN-Fix con cassonetto per frangisole per  
montaggio a filo muro interno

### Sempre migliore.

*I vantaggi di questo control telaio Finstral.*

#### Nessun danno durante la posa

Il control telaio viene montato e intonacato durante la fase di costruzione al grezzo. Il serramento viene inserito durante la fase di costruzione finale, quando l'intonaco è asciutto. In questo modo si proteggono i serramenti finiti da sporco, umidità e possibili danneggiamenti.

#### Semplificazione lavori

Il control telaio semplifica i lavori in cantiere e, di conseguenza, riduce la necessità di coinvolgere diverse imprese.

#### Tempi di consegna più rapidi

I control telai vengono consegnati in 2-3 settimane completi di profili aggiuntivi, dime per oscuranti e cassonetti.

#### Consigliato dall'Istituto ift

L'Institut für Fenstertechnik Rosenheim (ift), ente indipendente di riferimento in Europa per il montaggio, consiglia l'impiego del control telaio come miglior sistema di posa per serramenti. Tutti i dettagli dell'applicazione del nostro control telaio FIN-Fix sono approvati dall'Istituto ift.

#### Sempre in PVC

I nostri control telai saldati negli angoli sono in PVC duro riciclato, isolanti, a tenuta ermetica e non si deteriorano. Due guarnizioni coestruse garantiscono una perfetta tenuta tra il control telaio e il serramento.

#### Sempre termoisolato

Il control telaio è perfettamente isolato. Realizziamo i control telai per porte con profili in PVC non deteriorabili e termoisolati fino al pavimento grezzo, mentre per l'attacco al bancale finestra utilizziamo profili pluricamera perfettamente isolati rivestiti in alluminio.

#### Oscurante integrato

Il cassonetto per oscurante e le dime per le guide di scorrimento sono premontati sul control telaio. Elementi in vista, come i rivestimenti delle guide di scorrimento e l'oscurante stesso, vengono montati in un secondo momento insieme al serramento.

#### Cassonetto per oscurante stabile

Il cassonetto per oscurante formato da profili pluricamera in PVC è molto stabile, termoisolante, isolato acusticamente e difficilmente infiammabile. Offre il sostegno perfetto per le viti di fissaggio.

#### Guide di scorrimento integrate

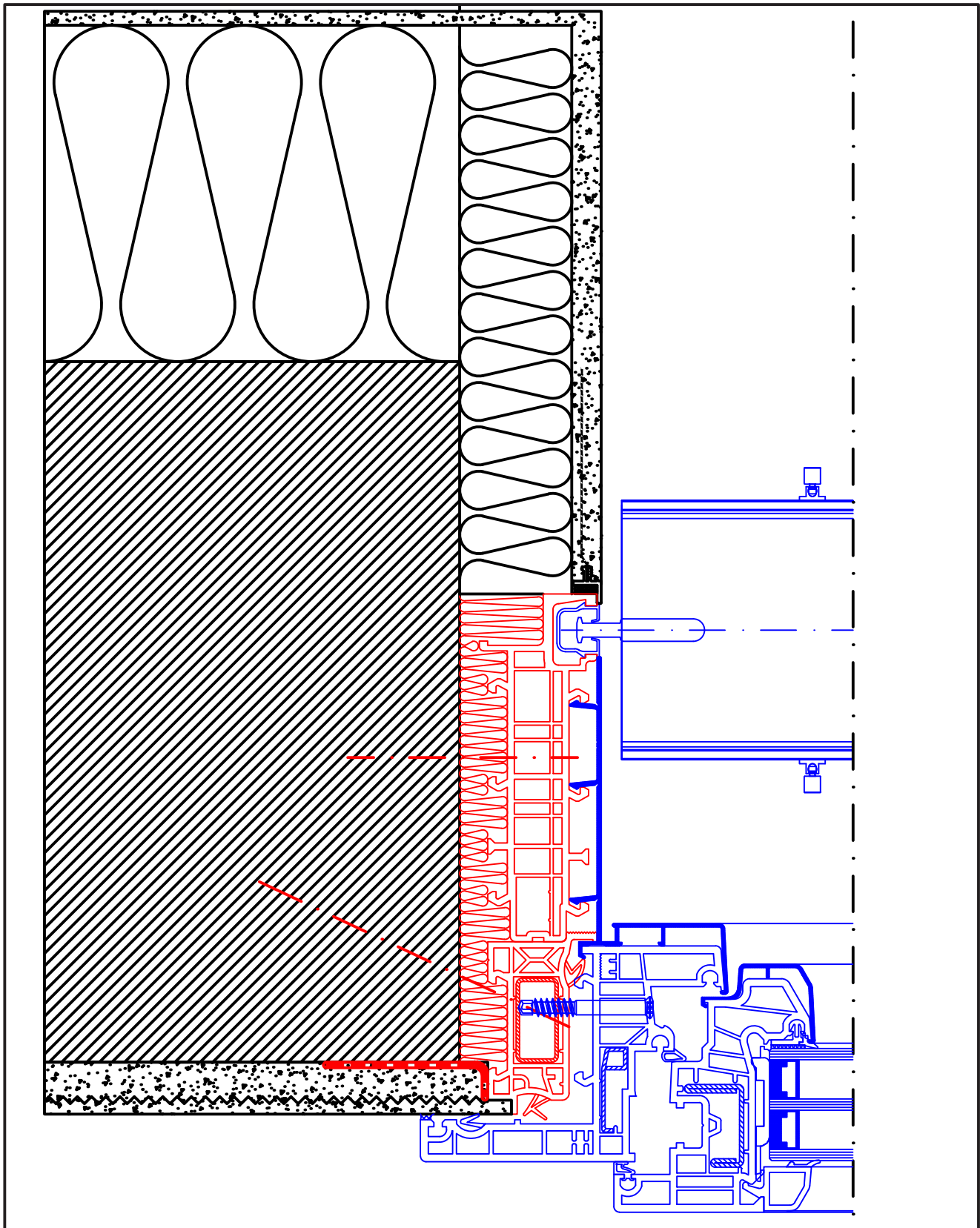
Le guide di scorrimento sono premontate sul control telaio. Elementi in vista, come i rivestimenti delle guide di scorrimento e l'oscurante stesso, vengono montati in un secondo momento insieme al serramento.

# Disegni tecnici

scala 1:2

## FIN-Fix Z303I - Z430 laterale

controtelaio FIN-Fix con cassonetto per frangisole per montaggio a filo muro interno

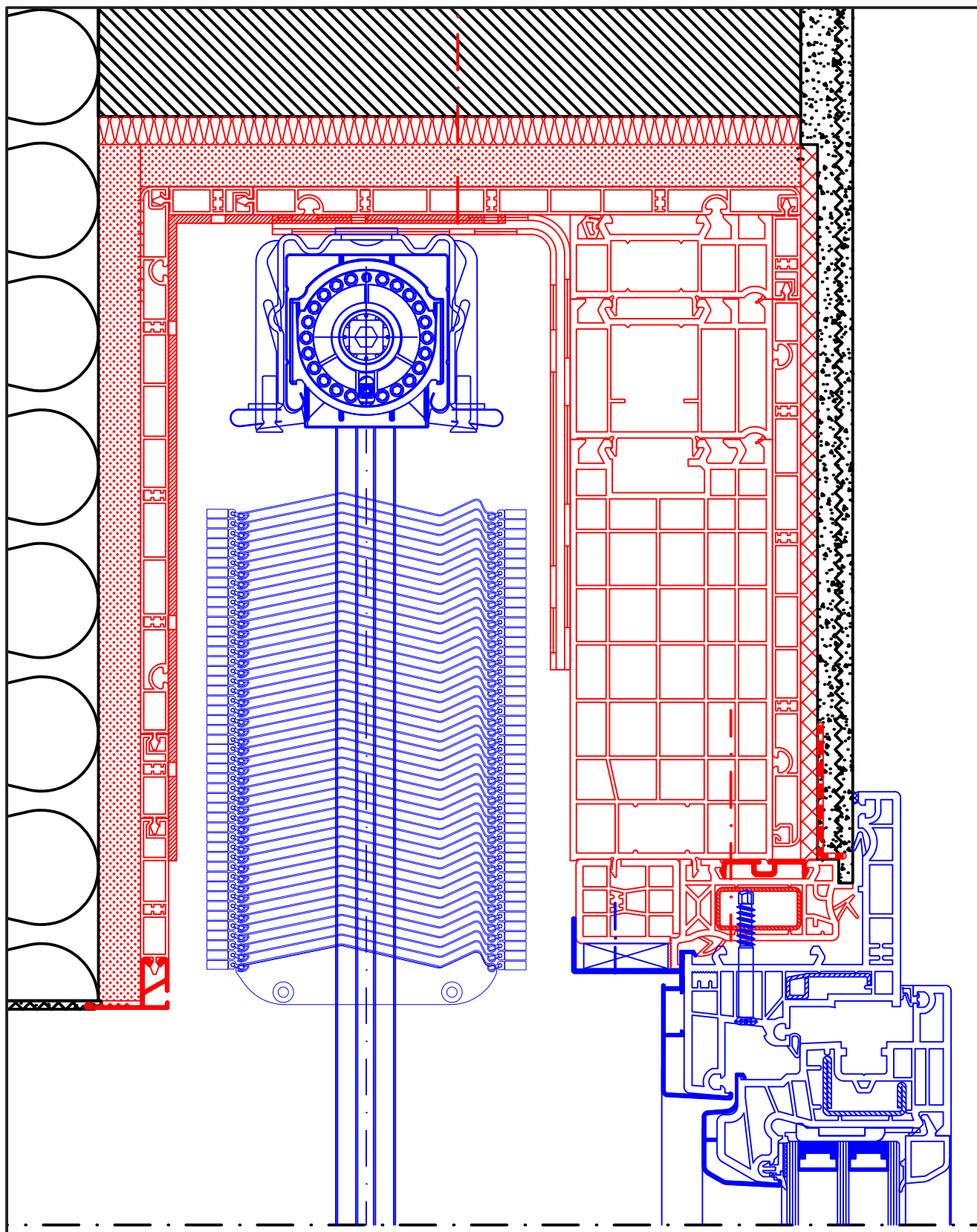


# Disegni tecnici

scala 1:2

## FIN-Fix Z303I superiore

controtelaio FIN-Fix con cassonetto per frangisole per montaggio a filo muro interno

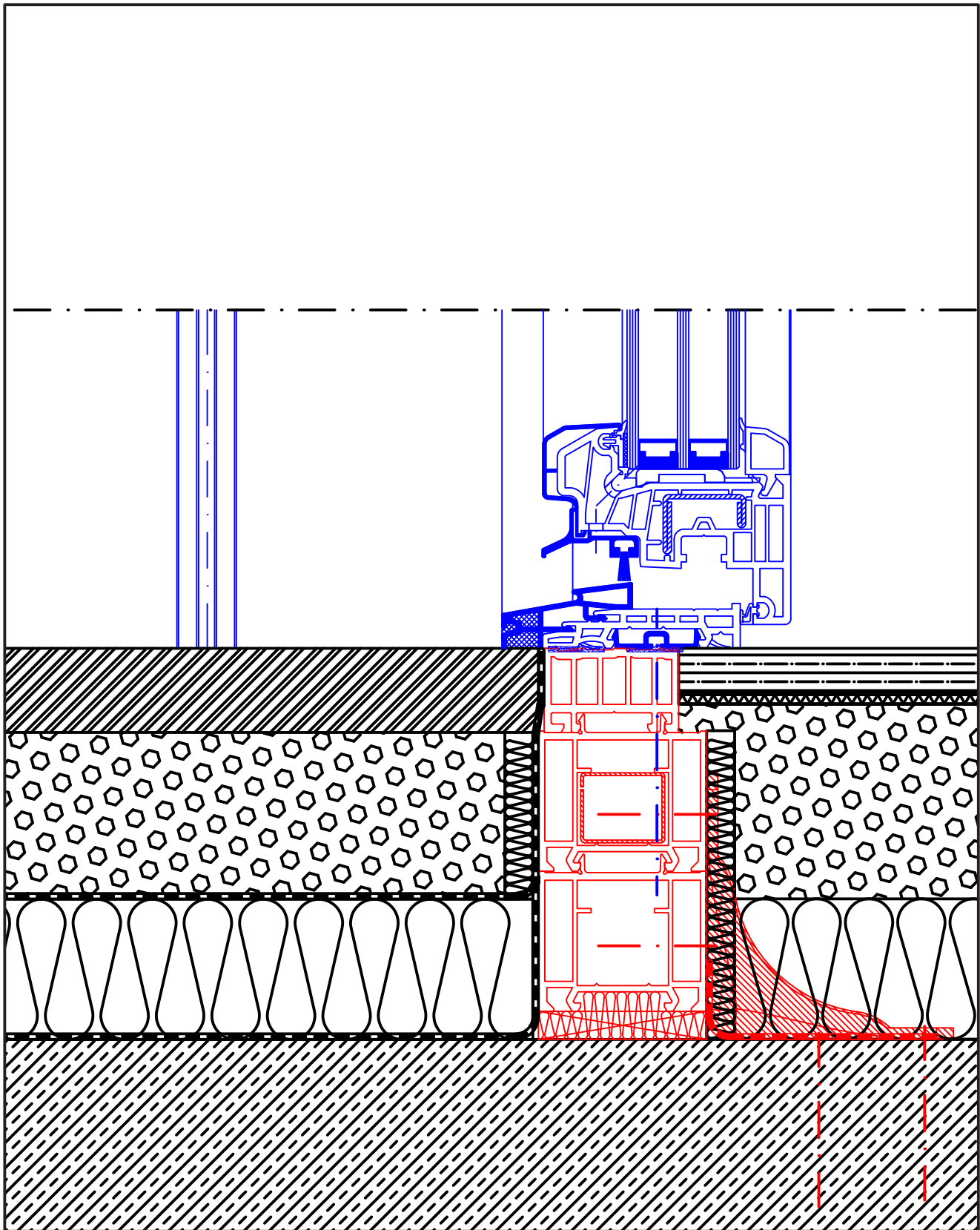


# Disegni tecnici

scala 1:2

## FIN-Fix Z113 inferiore

controtelaio FIN-Fix con cassonetto per frangisole per montaggio a filo muro interno



# Disegni tecnici

scala 1:2

## FIN-Fix Z112I inferiore

controtelaio FIN-Fix con cassonetto per frangisole per montaggio a filo muro interno

