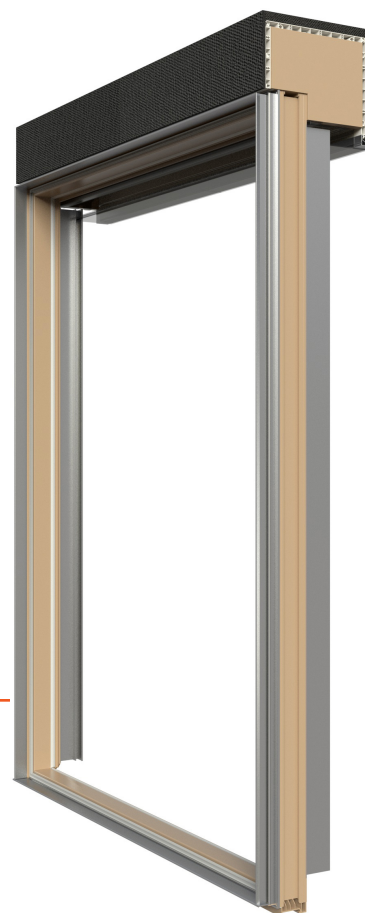
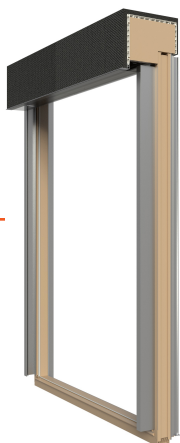
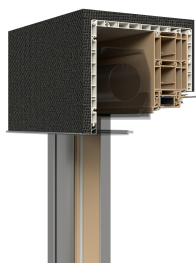


FIN-Fix

con profilo di supporto per intonaco per anta complanare con parete interna e cassonetto con ombreggiante in tessuto

Montaggio del contro telaio nella fase al grezzo, posa del serramento quando l'intonaco è asciutto.



Controtelaio FIN-Fix con profilo di supporto per intonaco per anta complanare con parete interna e cassonetto con ombreggiante in tessuto

Sempre migliore.

I vantaggi di questo controtelaio Finstral.

Nessun danno durante la posa

Il controtelaio viene montato e intonacato durante la fase di costruzione al grezzo. Il serramento viene inserito durante la fase di costruzione finale, quando l'intonaco è asciutto. In questo modo si proteggono i serramenti finiti da sporco, umidità e possibili danneggiamenti.

Semplificazione lavori

Il controtelaio semplifica i lavori in cantiere e, di conseguenza, riduce la necessità di coinvolgere diverse imprese.

Tempi di consegna più rapidi

I controtelai vengono consegnati in 2-3 settimane completi di profili aggiuntivi, dime per oscuranti e cassonetti.

Consigliato dall'Istituto ift

L'Istitut für Fenstertechnik Rosenheim (ift), ente indipendente di riferimento in Europa per il montaggio, consiglia l'impiego del controtelaio come miglior sistema di posa per serramenti. Tutti i dettagli dell'applicazione del nostro controtelaio FIN-Fix sono approvati dall'Istituto ift.

Sempre in PVC

I nostri controtelai saldati negli angoli sono in PVC duro riciclato, isolanti, a tenuta ermetica e non si deteriorano. Due guarnizioni coestruse garantiscono una perfetta tenuta tra il controtelaio e il serramento.

Sempre termoisolato

Il controtelaio è perfettamente isolato. Realizziamo i controtelai per porte con profili in PVC non deteriorabili e termoisolati fino al pavimento grezzo, mentre per l'attacco al bancale finestra utilizziamo profili pluricamera perfettamente isolati rivestiti in alluminio.

Oscurante integrato

Il cassonetto per oscurante e le dime per le guide di scorrimento sono premontati sul controtelaio. Elementi in vista, come i rivestimenti delle guide di scorrimento e l'oscurante stesso, vengono montati in un secondo momento insieme al serramento.

Cassonetto per oscurante stabile

Il cassonetto per oscurante formato da profili pluricamera in PVC è molto stabile, termoisolante, isolato acusticamente e difficilmente infiammabile. Offre il sostegno perfetto per le viti di fissaggio.

Guide di scorrimento integrate

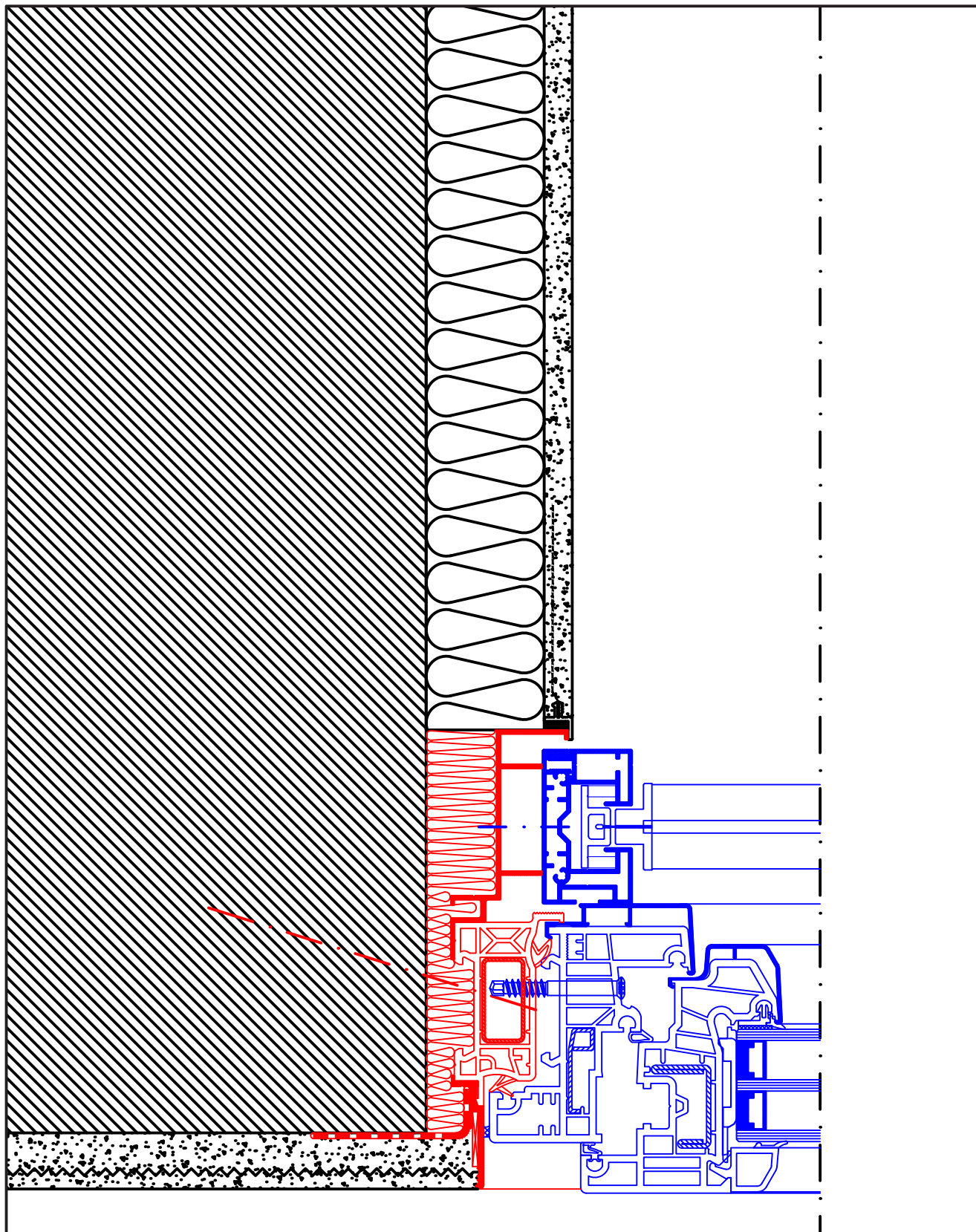
Le guide di scorrimento sono premontate sul controtelaio. Elementi in vista, come i rivestimenti delle guide di scorrimento e l'oscurante stesso, vengono montati in un secondo momento insieme al serramento.

Disegni tecnici

scala 1:2

FIN-Fix Z315 - Z450 laterale

controtelaio FIN-Fix con profilo di supporto per intonaco per anta complanare con parete interna e cassonetto con ombreggiante in tessuto

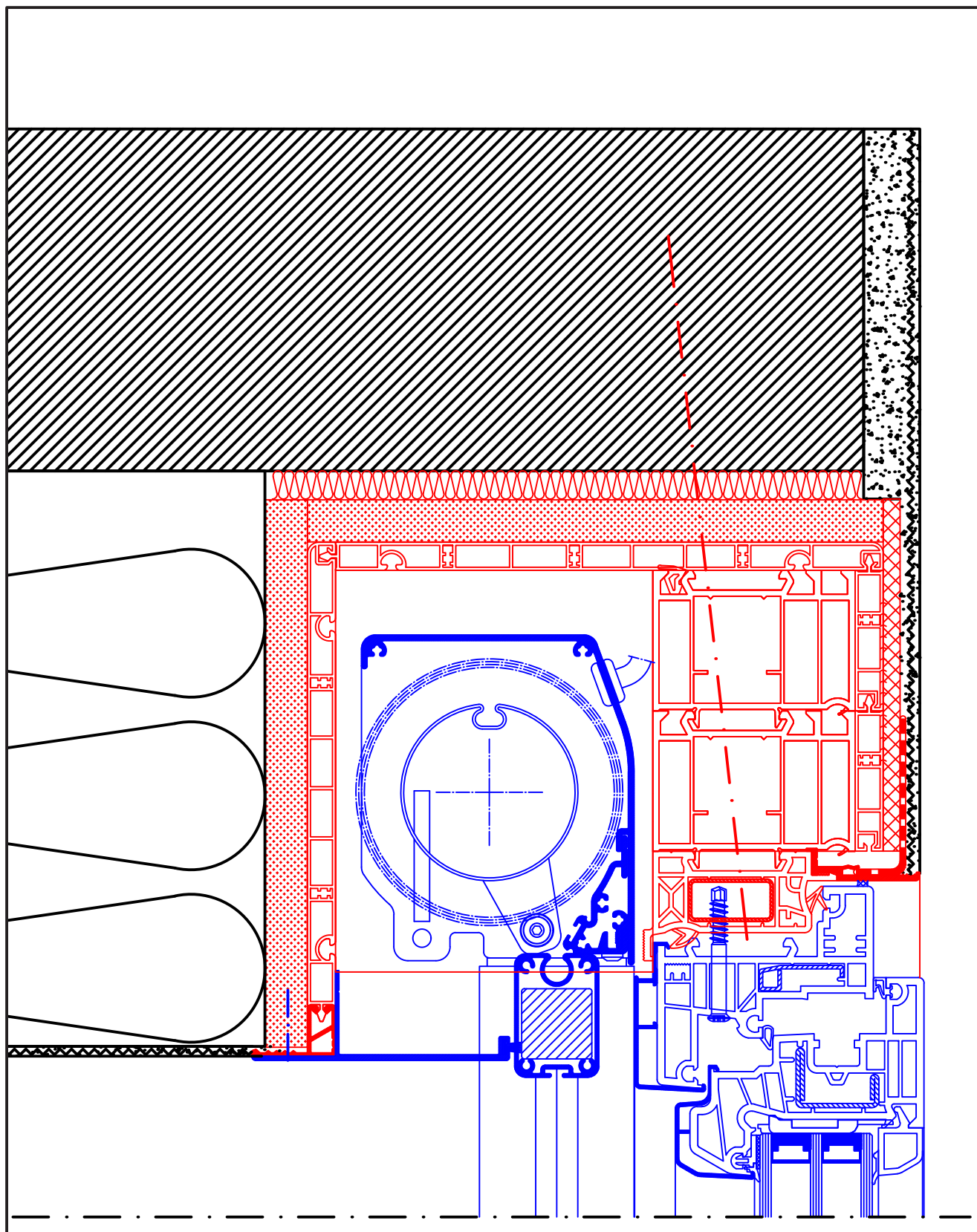


Disegni tecnici

scala 1:2

FIN-Fix Z315 superiore

controtelaio FIN-Fix con profilo di supporto per intonaco per anta complanare con parete interna e cassonetto con ombreggiante in tessuto

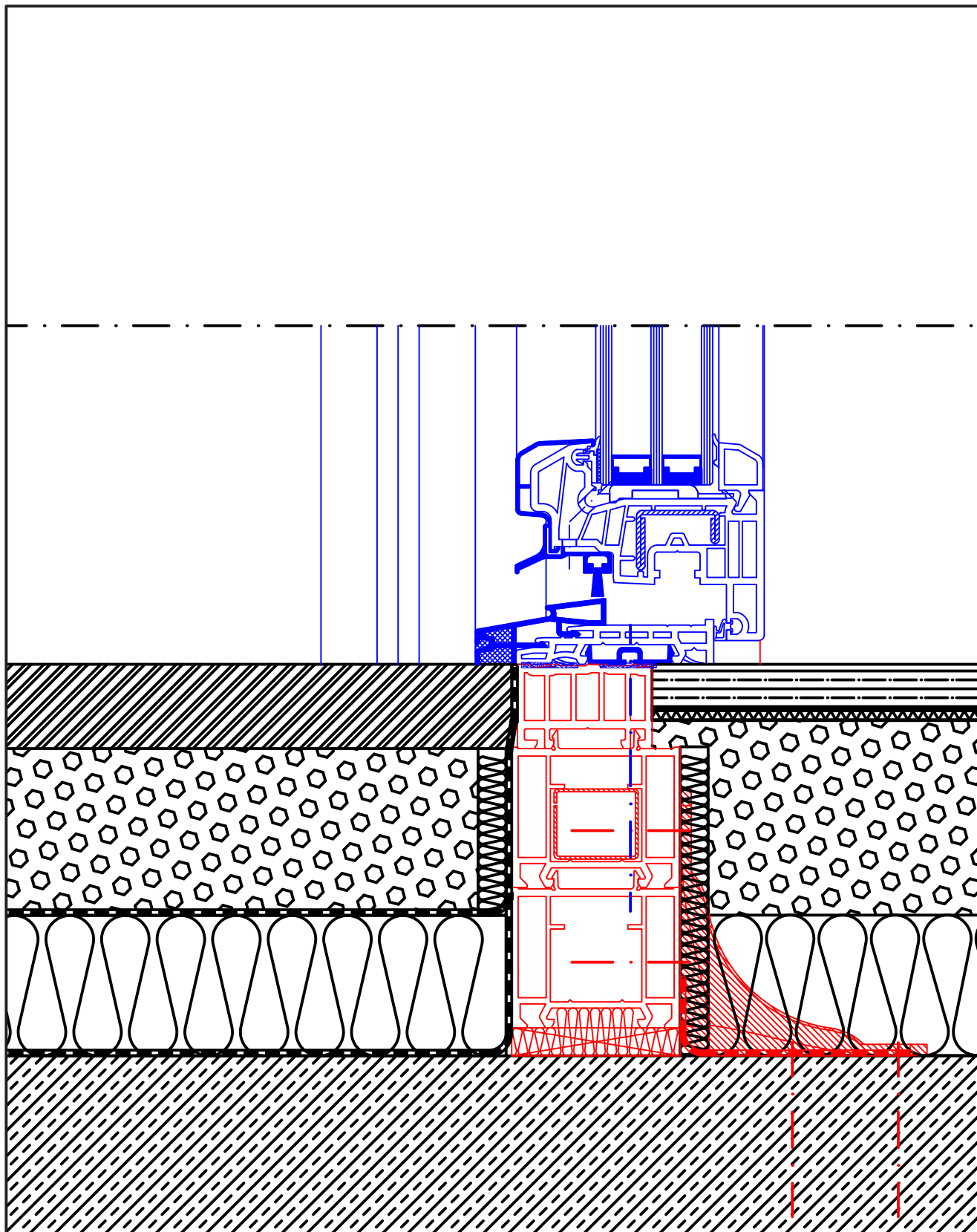


Disegni tecnici

scala 1:2

FIN-Fix Z113 inferiore

controtelaio FIN-Fix con profilo di supporto per intonaco per anta complanare con parete interna e cassonetto con ombreggiante in tessuto



Disegni tecnici

scala 1:2

FIN-Fix Z125 inferiore

controtelaio FIN-Fix con profilo di supporto per intonaco per anta complanare con parete interna e cassonetto con ombreggiante in tessuto

