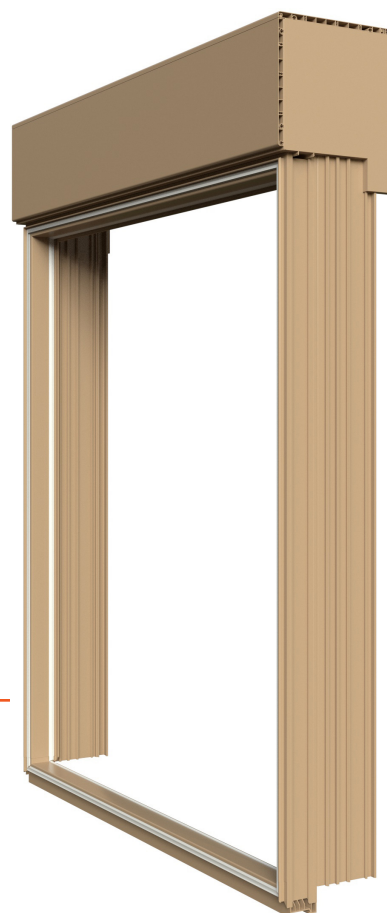
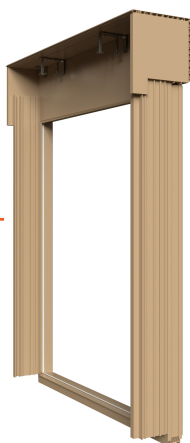
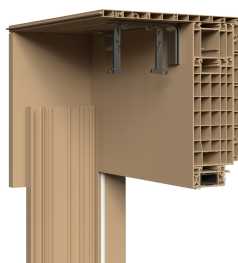


FIN-Fix

con cassonetto compatto per frangisole per muratura a doppia parete

Montaggio del control telaio nella fase al grezzo, posa del serramento quando l'intonaco è asciutto.



Control telaio FIN-Fix con cassonetto compatto per frangisole per muratura a doppia parete

Sempre migliore.

I vantaggi di questo control telaio Finstral.

Nessun danno durante la posa

Il control telaio viene montato e intonato durante la fase di costruzione al grezzo. Il serramento viene inserito durante la fase di costruzione finale, quando l'intonaco è asciutto. In questo modo si proteggono i serramenti finiti da sporco, umidità e possibili danneggiamenti.

Semplificazione lavori

Il control telaio semplifica i lavori in cantiere e, di conseguenza, riduce la necessità di coinvolgere diverse imprese.

Tempi di consegna più rapidi

I control telai vengono consegnati in 2-3 settimane completi di profili aggiuntivi, dime per oscuranti e cassonetti.

Consigliato dall'Istituto ift

L'Istitut für Fenstertechnik Rosenheim (ift), ente indipendente di riferimento in Europa per il montaggio, consiglia l'impiego del control telaio come miglior sistema di posa per serramenti. Tutti i dettagli dell'applicazione del nostro control telaio FIN-Fix sono approvati dall'Istituto ift.

Sempre in PVC

I nostri control telai saldati negli angoli sono in PVC duro riciclato, isolanti, a tenuta ermetica e non si deteriorano. Due guarnizioni coestruse garantiscono una perfetta tenuta tra il control telaio e il serramento.

Sempre termoisolato

Il control telaio è perfettamente isolato. Realizziamo i control telai per porte con profili in PVC non deteriorabili e termoisolati fino al pavimento grezzo, mentre per l'attacco al bancale finestra utilizziamo profili pluricamera perfettamente isolati rivestiti in alluminio.

Telo antivento opzionale

Per chiudere i fori già nella fase di costruzione al grezzo, si possono richiedere i control telai FIN-Fix completi di teli antivento inseriti nel profilo in legno.

Cassonetto per oscurante stabile

Il cassonetto per oscurante formato da profili pluricamera in PVC è molto stabile, termoisolante, isolato acusticamente e difficilmente infiammabile. Offre il sostegno perfetto per le viti di fissaggio.

Guide di scorrimento integrate

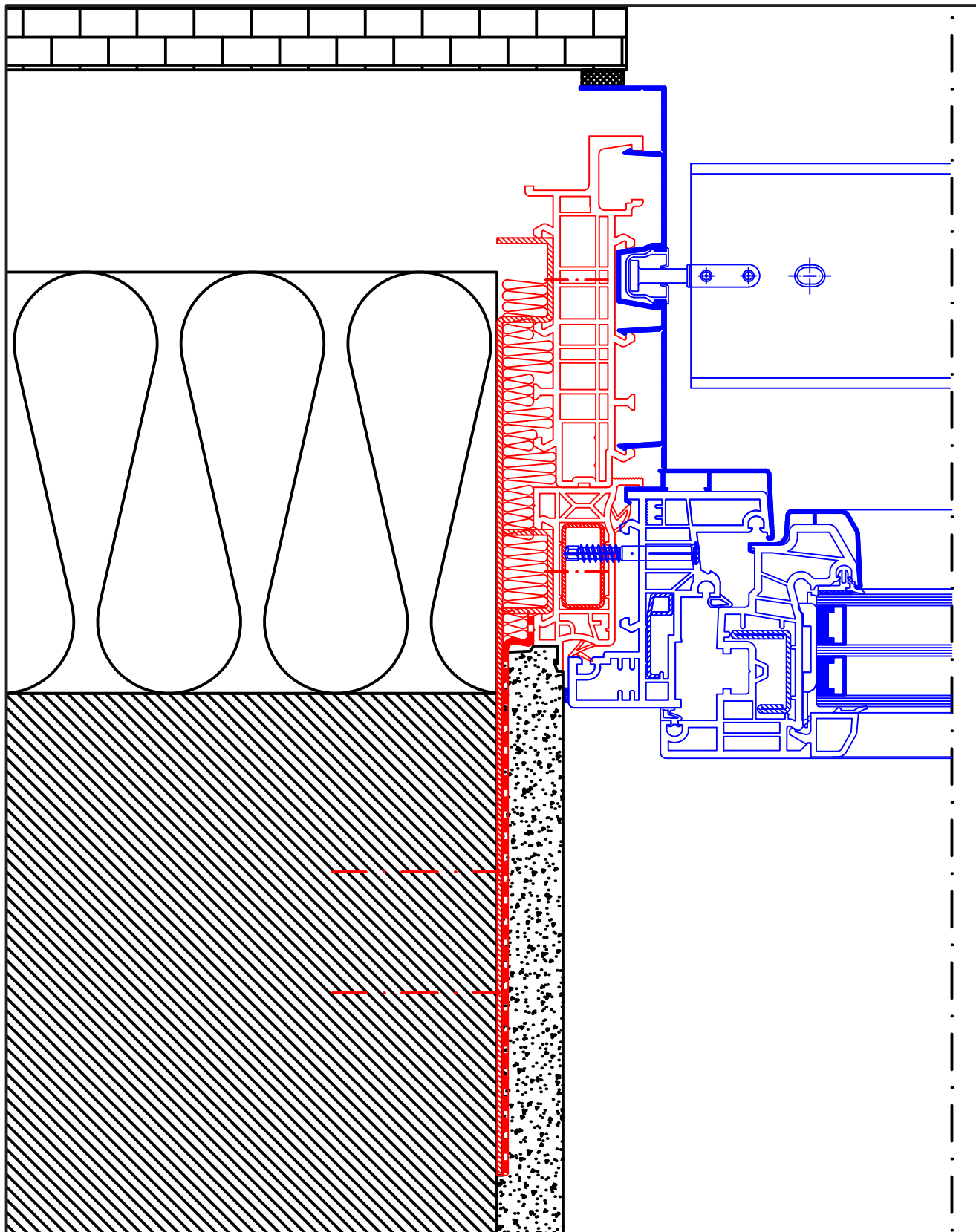
Le guide di scorrimento sono premontate sul control telaio. Elementi in vista, come i rivestimenti delle guide di scorrimento e l'oscurante stesso, vengono montati in un secondo momento insieme al serramento.

Disegni tecnici

scala 1:2

FIN-Fix Z301 - Z430 laterale

controtelaio FIN-Fix con cassonetto compatto per frangisole per muratura a doppia parete

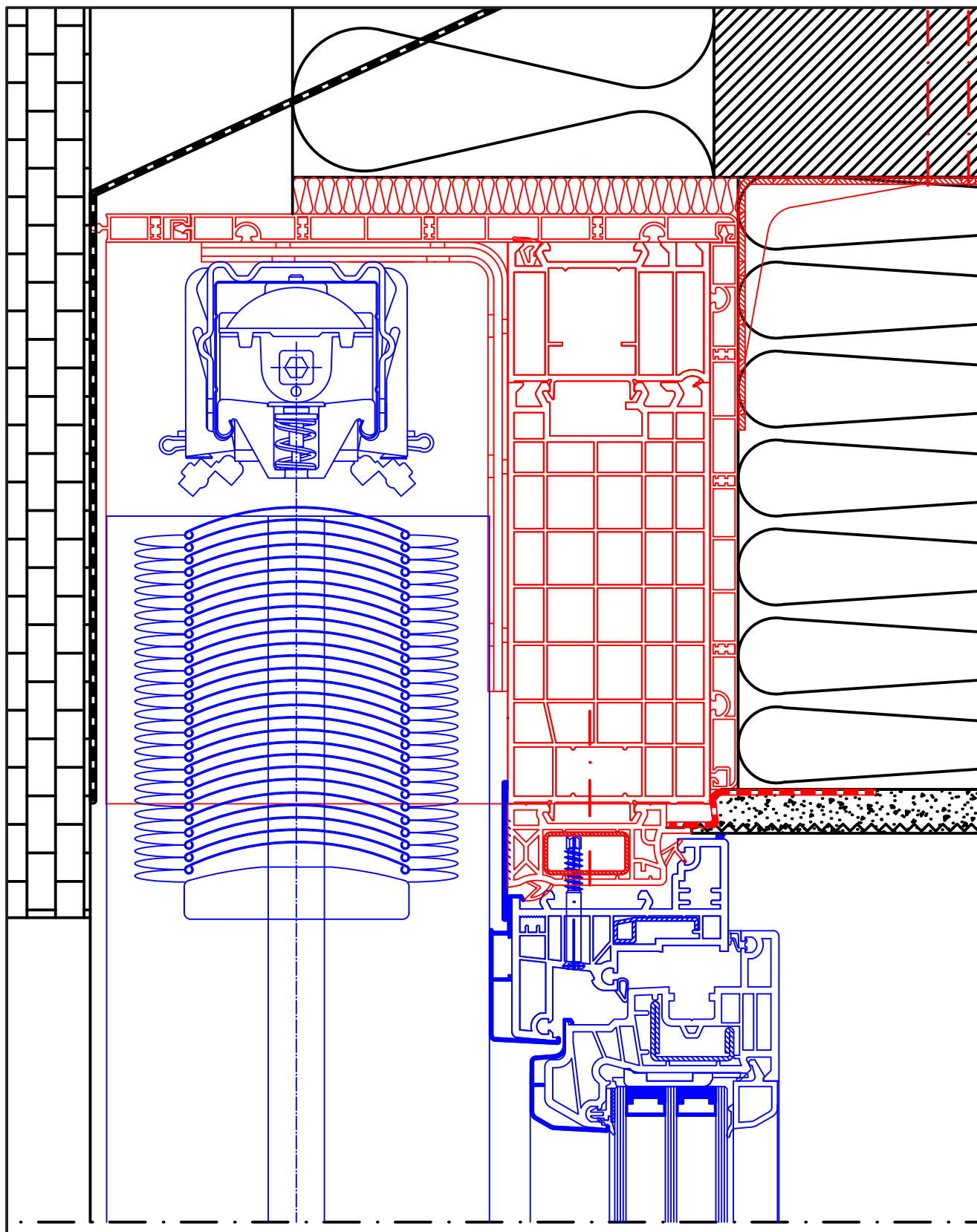


Disegni tecnici

scala 1:2

FIN-Fix Z302 superiore

controtelaio FIN-Fix con cassonetto compatto per frangisole per muratura a doppia parete

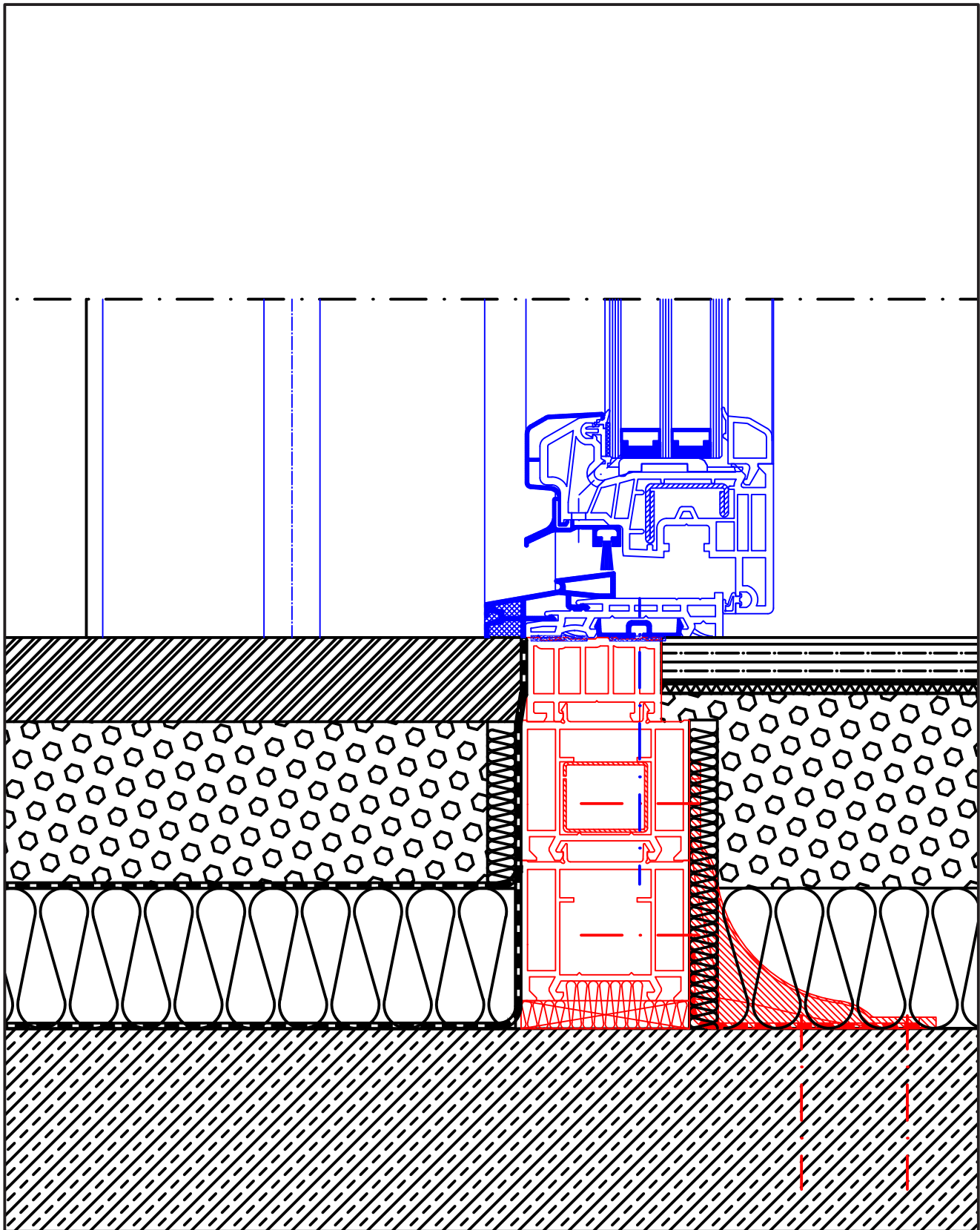


Disegni tecnici

scala 1:2

FIN-Fix Z113 inferiore

controtelaio FIN-Fix con cassonetto compatto per frangisole per muratura a doppia parete



Disegni tecnici

scala 1:2

FIN-Fix Z123 inferiore

controtelaio FIN-Fix con cassonetto compatto per frangisole per muratura a doppia parete

