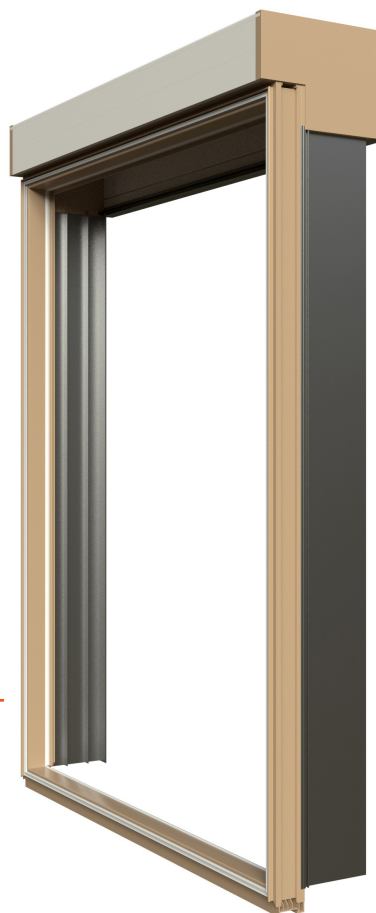
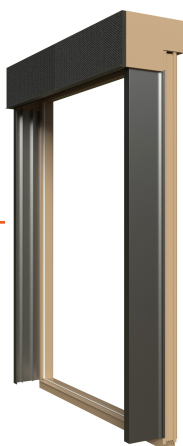
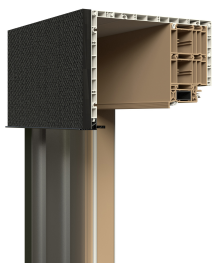


FIN-Fix

con cassonetto e sede guide di scorrimento predisposto per cassonetto ombreggiante in tessuto montato in cantiere

Montaggio del contro telaio nella fase al grezzo, posa del serramento quando l'intonaco è asciutto.



Controtelaio FIN-Fix con cassonetto e sede guide di scorrimento predisposto per cassonetto ombreggiante in tessuto montato in cantiere

Sempre migliore.

I vantaggi di questo controtelaio Finstral.

Nessun danno durante la posa

Il controtelaio viene montato e intonacato durante la fase di costruzione al grezzo. Il serramento viene inserito durante la fase di costruzione finale, quando l'intonaco è asciutto. In questo modo si proteggono i serramenti finiti da sporco, umidità e possibili danneggiamenti.

Semplificazione lavori

Il controtelaio semplifica i lavori in cantiere e, di conseguenza, riduce la necessità di coinvolgere diverse imprese.

Tempi di consegna più rapidi

I controtelai vengono consegnati in 2-3 settimane completi di profili aggiuntivi, dime per oscuranti e cassonetti.

Consigliato dall'Istituto ift

L'Istitut für Fenstertechnik Rosenheim (ift), ente indipendente di riferimento in Europa per il montaggio, consiglia l'impiego del controtelaio come miglior sistema di posa per serramenti. Tutti i dettagli dell'applicazione del nostro controtelaio FIN-Fix sono approvati dall'Istituto ift.

Sempre in PVC

I nostri controtelai saldati negli angoli sono in PVC duro riciclato, isolanti, a tenuta ermetica e non si deteriorano. Due guarnizioni coestruse garantiscono una perfetta tenuta tra il controtelaio e il serramento.

Sempre termoisolato

Il controtelaio è perfettamente isolato. Realizziamo i controtelai per porte con profili in PVC non deteriorabili e termoisolati fino al pavimento grezzo, mentre per l'attacco al bancale finestra utilizziamo profili pluricamera perfettamente isolati rivestiti in alluminio.

Telo antivento opzionale

Per chiudere i fori già nella fase di costruzione al grezzo, si possono richiedere i controtelai FIN-Fix completi di teli antivento inseriti nel profilo in legno.

Sempre in buone mani

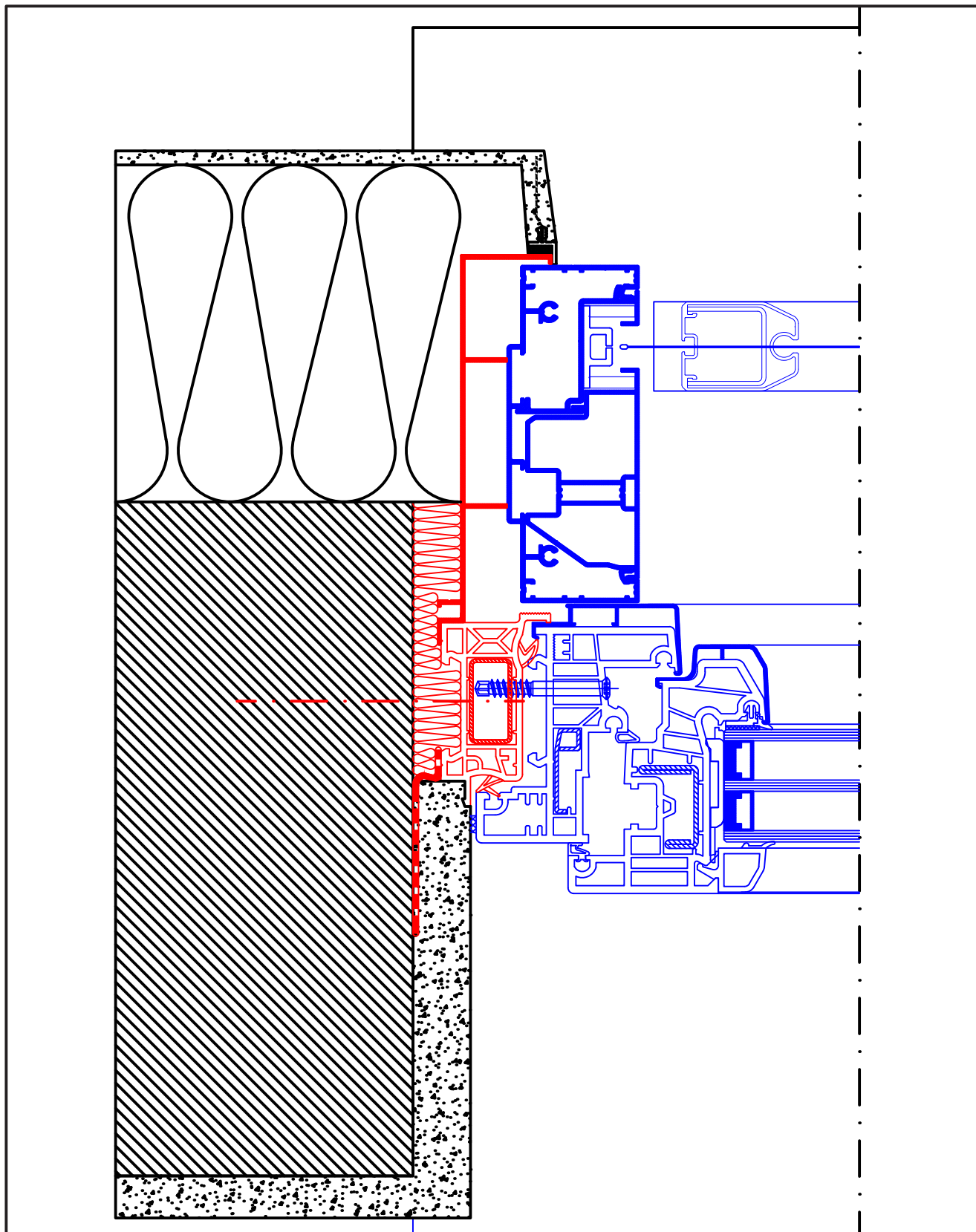
Il controtelaio FIN-Fix è l'elemento di raccordo standardizzato tra i nostri infissi e l'opera muraria. Finstral – direttamente o tramite i propri partner – definisce le misure dei serramenti e si occupa di pianificare la posa.

Disegni tecnici

scala 1:2

FIN-Fix Z301 - Z452 laterale

controtelaio FIN-Fix con cassonetto e sede guide di scorrimento predisposto per cassonetto ombreggiante in tessuto montato in cantiere



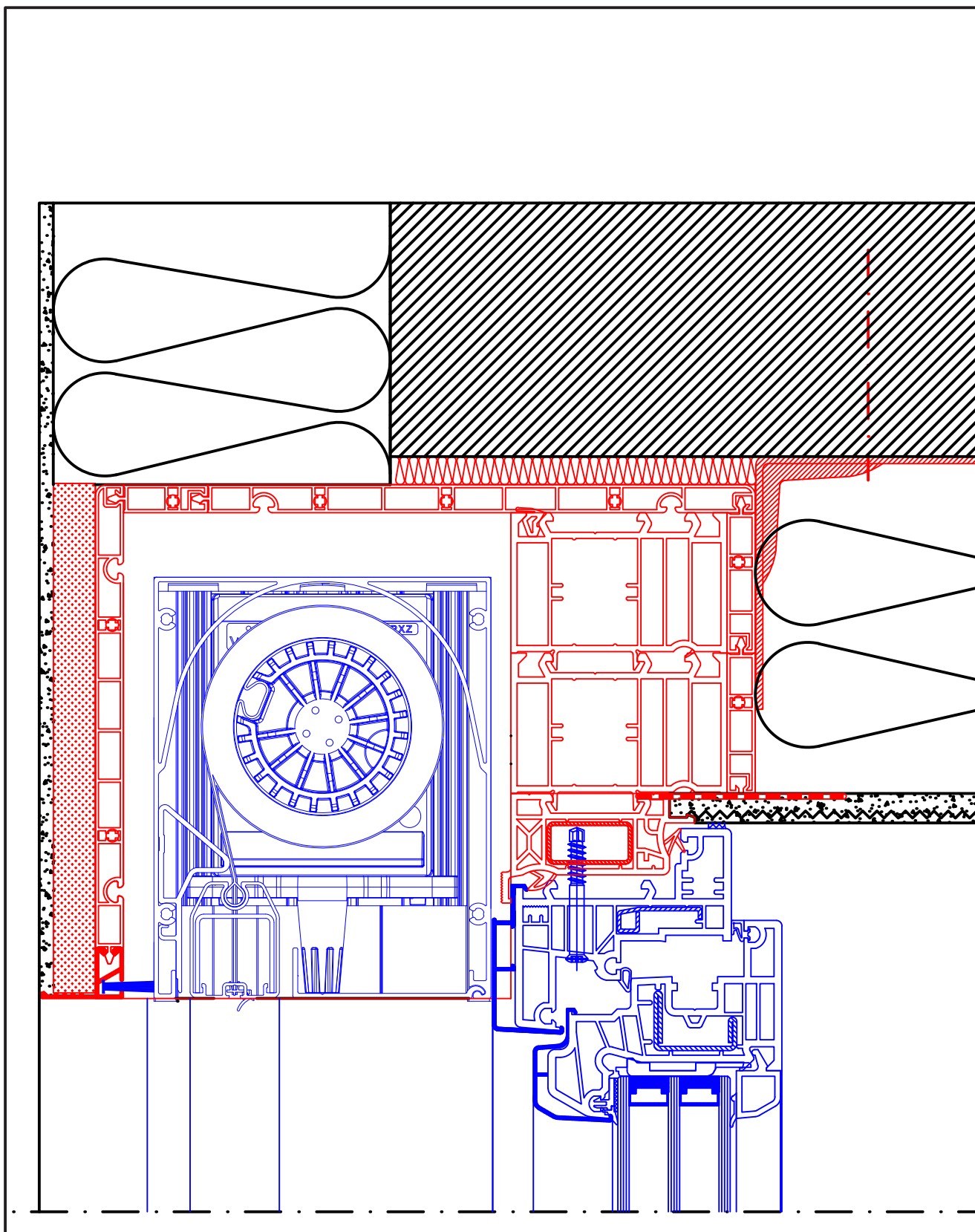
FIN-Fix
con cassonetto e sede guide di
scorrimento predisposto per
cassonetto ombreggiante in
tessuto montato in cantiere

Disegni tecnici

scala 1:2

FIN-Fix Z301 superiore

controlaio FIN-Fix con cassonetto e sede guide di scorrimento predisposto per cassonetto ombreggiante in tessuto montato in cantiere

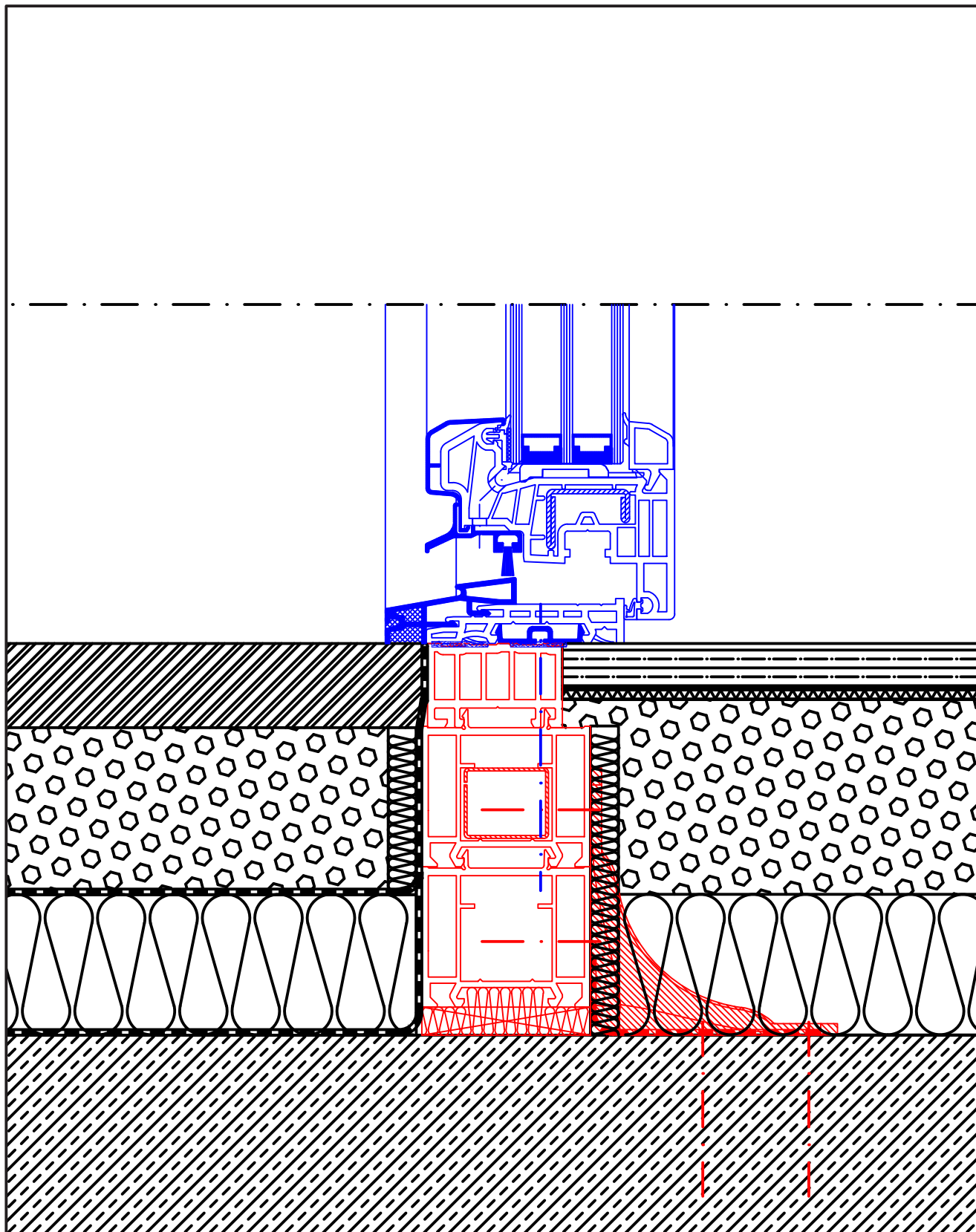


Disegni tecnici

scala 1:2

FIN-Fix Z113 inferiore

controtelaio FIN-Fix con cassonetto e sede guide di scorrimento predisposto per cassonetto ombreggiante in tessuto montato in cantiere



Disegni tecnici

scala 1:2

FIN-Fix Z123 inferiore

controtelaio FIN-Fix con cassonetto e sede guide di scorrimento predisposto per cassonetto ombreggiante in tessuto montato in cantiere

