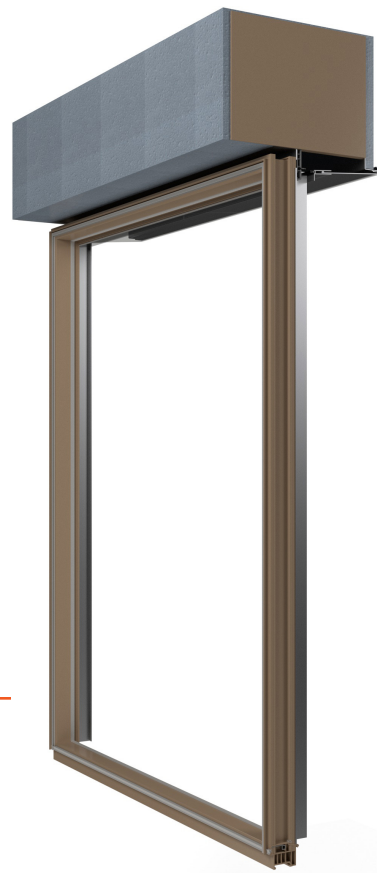
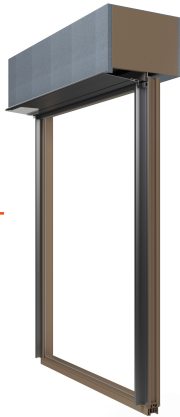


FIN-Fix

con guida avvolgibile per
minicassonetto esterno
predisposto in cantiere

Montaggio del controllo nella fase al grezzo, posa del serramento quando l'intonaco è asciutto.



Controllo FIN-Fix con guida avvolgibile per minicassonetto esterno predisposto in cantiere e attacco termoisolato bancale finestra

Sempre migliore. I vantaggi di questo controllo Finstral.

Nessun danno durante la posa

Il controllo viene montato e intonato durante la fase di costruzione al grezzo. Il serramento viene inserito durante la fase di costruzione finale, quando l'intonaco è asciutto. In questo modo si proteggono i serramenti finiti da sporco, umidità e possibili danneggiamenti.

Semplificazione lavori

Il controllo semplifica i lavori in cantiere e, di conseguenza, riduce la necessità di coinvolgere diverse imprese.

Tempi di consegna più rapidi

I controlli vengono consegnati in 2-3 settimane completi di profili aggiuntivi, dime per oscuranti e cassonetti.

Consigliato dall'Istituto ift

L'Istitut für Fenstertechnik Rosenheim (ift), ente indipendente di riferimento in Europa per il montaggio, consiglia l'impiego del controllo come miglior sistema di posa per serramenti. Tutti i dettagli dell'applicazione del nostro controllo FIN-Fix sono approvati dall'Istituto ift.

Sempre in PVC

I nostri controlli saldati negli angoli sono in PVC duro riciclato, isolanti, a tenuta ermetica e non si deteriorano. Due guarnizioni coestruse garantiscono una perfetta tenuta tra il controllo e il serramento.

Sempre termoisolato

Il controllo è perfettamente isolato. Realizziamo i controlli per porte con profili in PVC non deteriorabili e termoisolati fino al pavimento grezzo, mentre per l'attacco al bancale finestra utilizziamo profili pluricamera perfettamente isolati rivestiti in alluminio.

Telo antivento opzionale

Per chiudere i fori già nella fase di costruzione al grezzo, si possono richiedere i controlli FIN-Fix completi di teli antivento inseriti nel profilo in legno.

Guide di scorrimento integrate

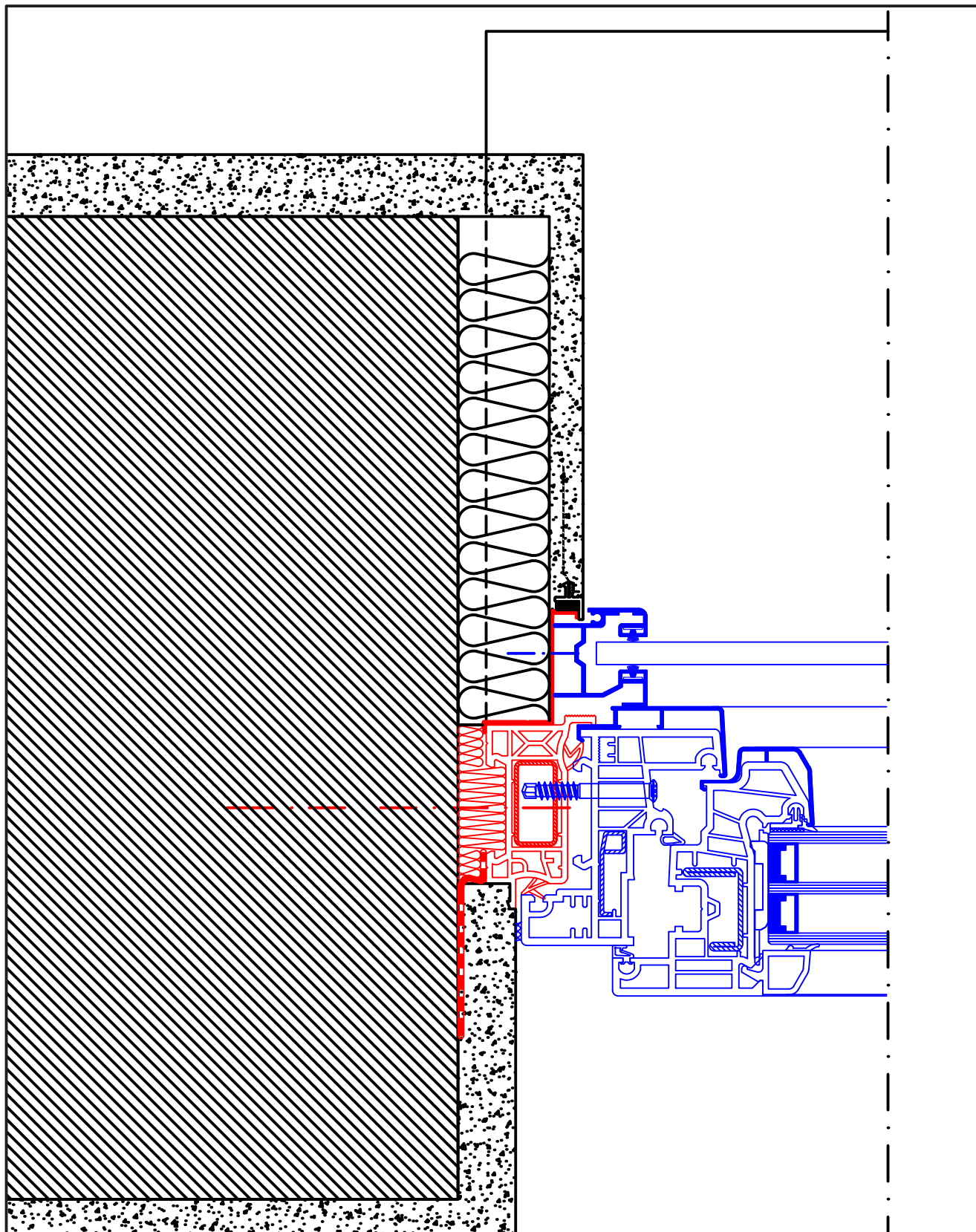
Le guide di scorrimento sono premontate sul controllo. Elementi in vista, come i rivestimenti delle guide di scorrimento e l'oscurante stesso, vengono montati in un secondo momento insieme al serramento.

Disegni tecnici

scala 1:2

FIN-Fix Z301 - Z420 laterale

controtelaio FIN-Fix con guida avvolgibile per minicassonetto esterno predisposto in cantiere

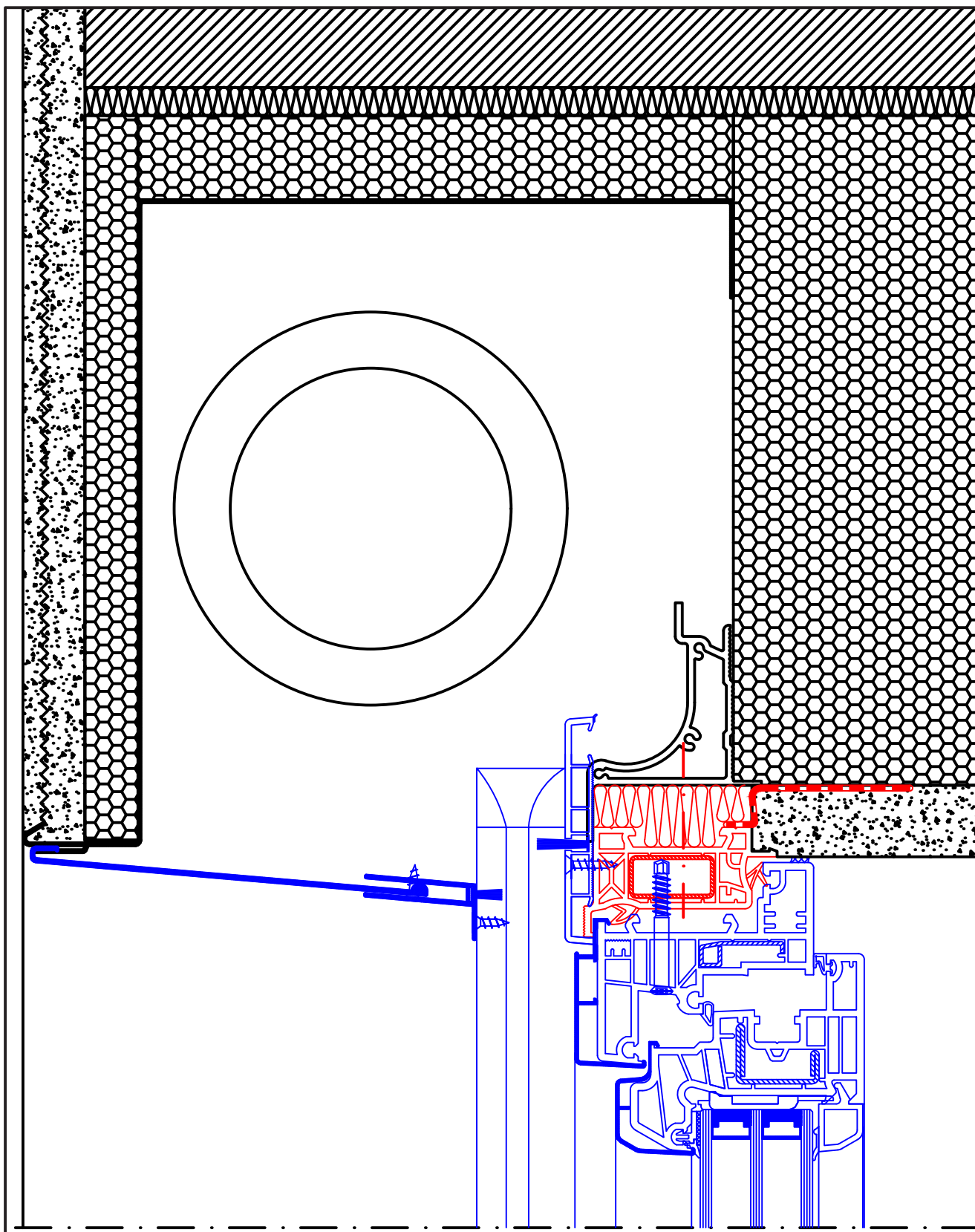


Disegni tecnici

scala 1:2

FIN-Fix Z301 superiore

controtelaio FIN-Fix con guida avvolgibile per minicassonetto esterno predisposto in cantiere

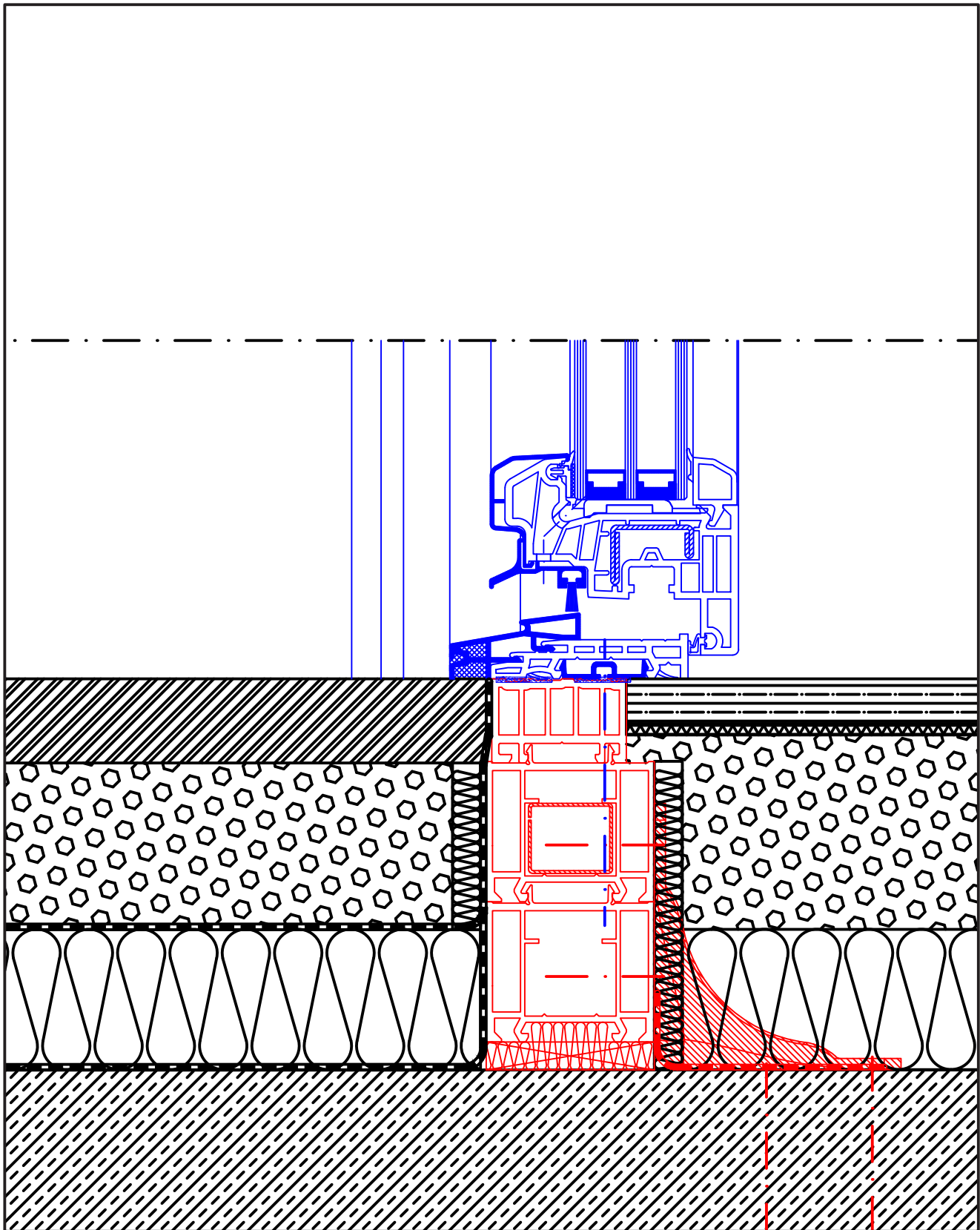


Disegni tecnici

scala 1:2

FIN-Fix Z113 inferiore

controtelaio FIN-Fix con guida avvolgibile per minicassonetto esterno predisposto in cantiere



Disegni tecnici

scala 1:2

FIN-Fix Z123 inferiore

controtelaio FIN-Fix con guida avvolgibile per minicassonetto esterno predisposto in cantiere

