



FIN-Window Nova-line N 90+8  
Aluminium-PVC

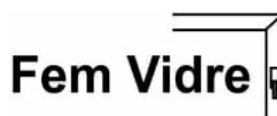
## Résidence secondaire près de Valence

FIN-Window, -Door et -Slide : sécurité et efficacité énergétique.

La façade blanche du nouveau bâtiment est délicatement ponctuée par les cadres en aluminium de teinte anthracite métallisé. Le design Nova-line étroit des fenêtres FIN-Window confère au bâtiment son style moderne et minimaliste. Les grandes surfaces vitrées de la porte levante coulissante et des fenêtres encadrent discrètement le panorama.

Efficacité énergétique, protection solaire et protection contre les effractions constituaient les principaux critères. Notre triple vitrage de protection solaire y répondait idéalement. Avec une réduction de l'apport de chaleur de 30 % par rapport à un vitrage standard, il assure une température intérieure plus constante. Les espaces entre vitrages remplis d'argon et les intercalaires de haute qualité assurent une isolation optimale. Les rouleaux à tête champignon, le vitrage de sécurité P4A et les poignées verrouillables des fenêtres de la classe de résistance RC 2 ainsi que le verrouillage 5 points de la porte d'entrée avec deux crochets basculants, deux pènes verrous et un pêne dormant garantissent la sécurité.

<b>Type de bâtiment</b>	Maison individuelle
<b>Année de construction</b>	2019-2020
<b>Type d'intervention</b>	Neuf/réhabilitation
<b>Conception</b>	David Algarra Ves
<b>Pays</b>	Espagne
<b>Région</b>	Valence
<b>Localisation</b>	Anna
<b>Photographe</b>	Jose Ramón Polo López



**Fem Vidre**  
C. SAN VICENTE, 348  
46017 VALENCIA  
Espagne  
963570718  
[femvidre@femvidre.com](mailto:femvidre@femvidre.com)  
[www.femvidre.com](http://www.femvidre.com)

### Résidence secondaire près de Valence

FIN-Window, -Door et -Slide : sécurité et efficacité énergétique.

[www.finstral.com/fr/références/résidence-secondaire-près-de-valence/311-11103.html](http://www.finstral.com/fr/références/résidence-secondaire-près-de-valence/311-11103.html)



**Résidence secondaire près de Valence**

FIN-Window, -Door et -Slide : sécurité et efficacité énergétique.

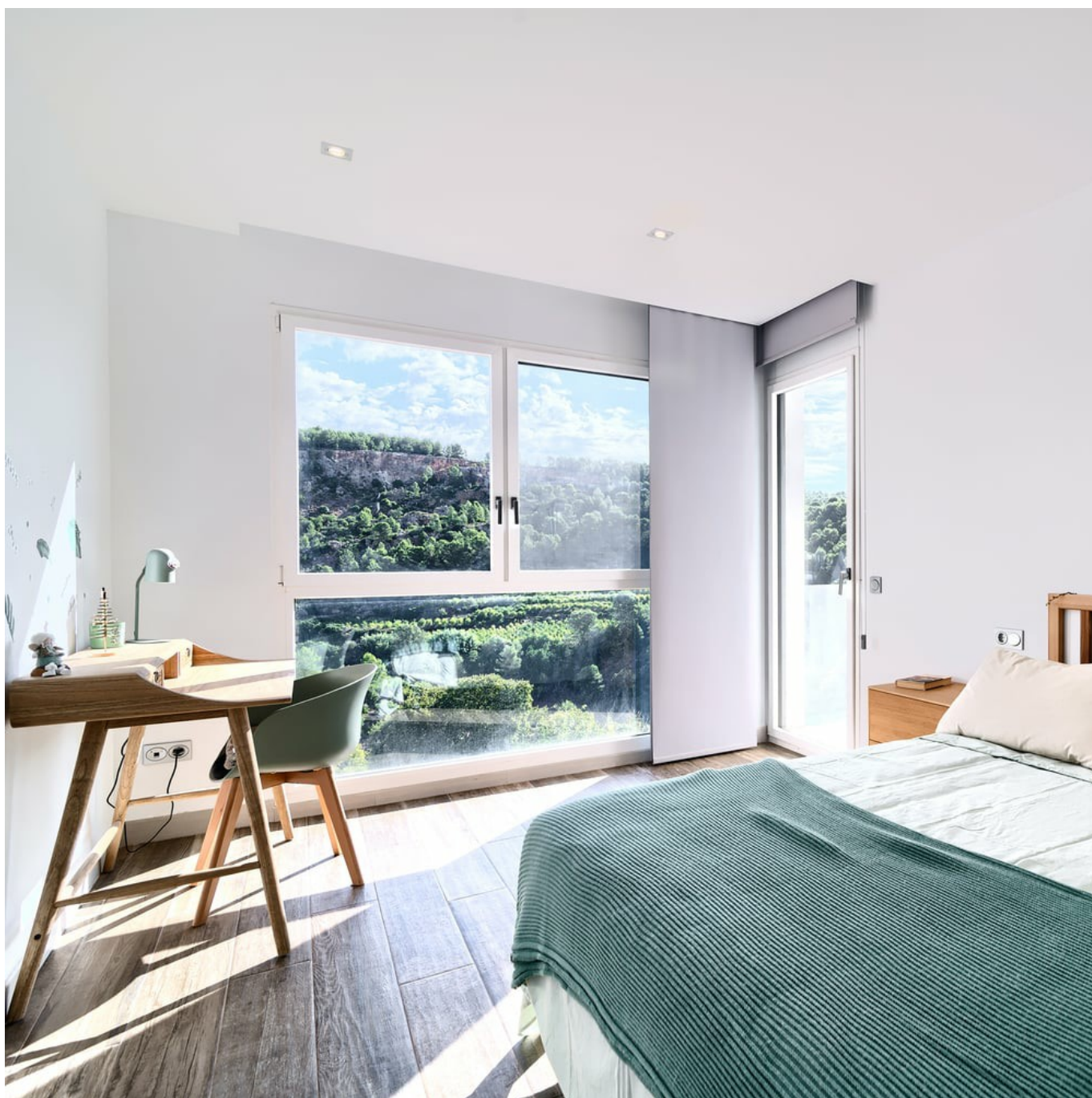
[www.finstral.com/fr/références/résidence-secondaire-près-de-valence/311-11103.html](http://www.finstral.com/fr/références/résidence-secondaire-près-de-valence/311-11103.html)



**Résidence secondaire près de Valence**

FIN-Window, -Door et -Slide : sécurité et efficacité énergétique.

[www.finstral.com/fr/références/résidence-secondaire-près-de-valence/311-11103.html](http://www.finstral.com/fr/références/résidence-secondaire-près-de-valence/311-11103.html)



**Résidence secondaire près de Valence**

FIN-Window, -Door et -Slide : sécurité et efficacité énergétique.

[www.finstral.com/fr/références/résidence-secondaire-près-de-valence/311-11103.html](http://www.finstral.com/fr/références/résidence-secondaire-près-de-valence/311-11103.html)



**Résidence secondaire près de Valence**

FIN-Window, -Door et -Slide : sécurité et efficacité énergétique.

[www.finstral.com/fr/références/résidence-secondaire-près-de-valence/311-11103.html](http://www.finstral.com/fr/références/résidence-secondaire-près-de-valence/311-11103.html)





**Résidence secondaire près de Valence**

FIN-Window, -Door et -Slide : sécurité et efficacité énergétique.

[www.finstral.com/fr/références/résidence-secondaire-près-de-valence/311-11103.html](http://www.finstral.com/fr/références/résidence-secondaire-près-de-valence/311-11103.html)

# Produits utilisés

**U<sub>w</sub>** - Coefficient d'isolation thermique d'une fenêtre

**R<sub>w</sub>** - Propriétés d'isolation acoustique d'une fenêtre

**npd** - npd = no performance determined (aucune performance déterminée)



## **FIN-Window Nova-line N 90+8**

*Aluminium-PVC*

U<sub>w</sub> 1 vantail double/triple vitrage: 1,2 / 0,78 W/m<sup>2</sup>K

U<sub>w</sub> 2 vantaux double/triple vitrage: 1,2 / 0,86 W/m<sup>2</sup>K

R<sub>w</sub> standard: 36 (-2;-5) dB

R<sub>w</sub> valeur maximale: 45 (-1;-3) dB



## **FIN-Slide Step-line 158/168**

*Aluminium-PVC*

U<sub>w</sub> 1 vantail double/triple vitrage: 1,3 / 0,81 W/m<sup>2</sup>K

U<sub>w</sub> 2 vantaux double/triple vitrage: 1,4 / 0,92 W/m<sup>2</sup>K

R<sub>w</sub> valeur maximale: 43 (-1;-5) dB

Fiches techniques des produits et plus d'informations sur  
[www.finstral.com/gamme](http://www.finstral.com/gamme)