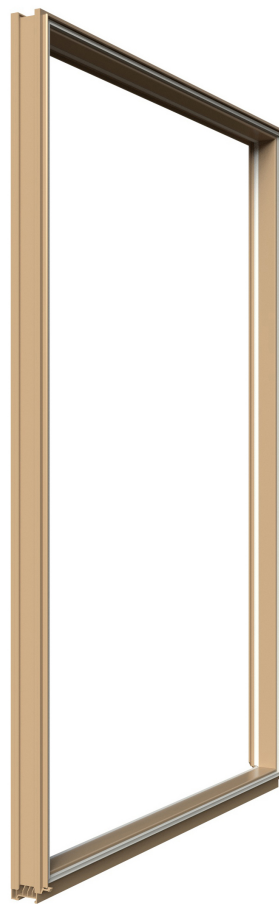
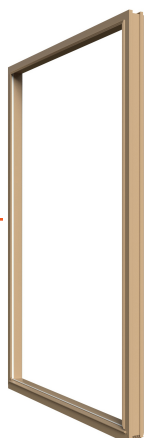
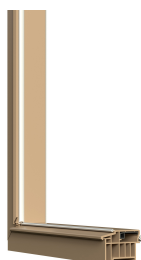


FIN-Fix voor ramen en deuren

Montage van het stelraam in de natte bouwphase, plaatsing van het raam- of deurelement in de droge bouwphase.



Stelraam FIN-Fix voor ramen en deuren

Altijd beter.

Voordelen van dit Finstral-stelraam.

Geen schade bij de plaatsing

Het stelraam wordt in de natte bouwphase gemonteerd en ingepleisterd. Het raam- of deurelement wordt pas in de droge bouwphase geplaatst. Zo worden de afgewerkte elementen niet blootgesteld aan bouwvocht, vervuiling en beschadiging.

Vereenvoudigd werkproces

Het stelraam vereenvoudigt de werken op de bouwplaats en reduceert daarmee de noodzaak om verscheidene ondernemingen te betrekken.

Snelle levertijd

Wij leveren onze stelramen binnen 2-3 weken compleet afgewerkt, inclusief aansluitprofielen, zonweringskasten en opnameprofielen voor de geleiderails van de zonwering.

Onafhankelijk aanbevolen

Europa's toonaangevende montage-experts van het Institut für Fenstertechnik (ift) Rosenheim raden stelramen aan als beste methode voor de plaatsing van ramen en deuren. Alle bouwtechnische aansluitdetails van onze FIN-Fix stelramen worden door het ift getest.

Altijd uit kunststof

Onze hoekgelaste stelramen van gerecycleerd hard-PVC zijn isolerend, dicht en rotbestendig. Twee gecoëxtrudeerde afdichtingen zorgen voor de perfecte afdichting tussen het stelraam en het element.

Altijd thermisch geïsoleerd

Het stelraam alleen al is perfect geïsoleerd. Voor deurstelramen gebruiken wij rotbestendige, thermisch geïsoleerde kunststof profielen tot op de ruwe vloer, voor de vensterbankaansluiting perfect geïsoleerde meerkamerprofielen met aluminium afdekking.

Optioneel met windfolie

Om de stelraamopeningen reeds in de natte bouwphase te sluiten, kunnen de FIN-Fix stelramen worden uitgevoerd met windfolie opgespannen in een houten frame.

Optioneel met gemotoriseerde ventilator

In de zonweringskast kan de gemotoriseerde ventilator ActiveVent worden geïntegreerd voor de toevoer en afvoer van lucht met warmtewisselaar.

Optioneel met bouwdeur

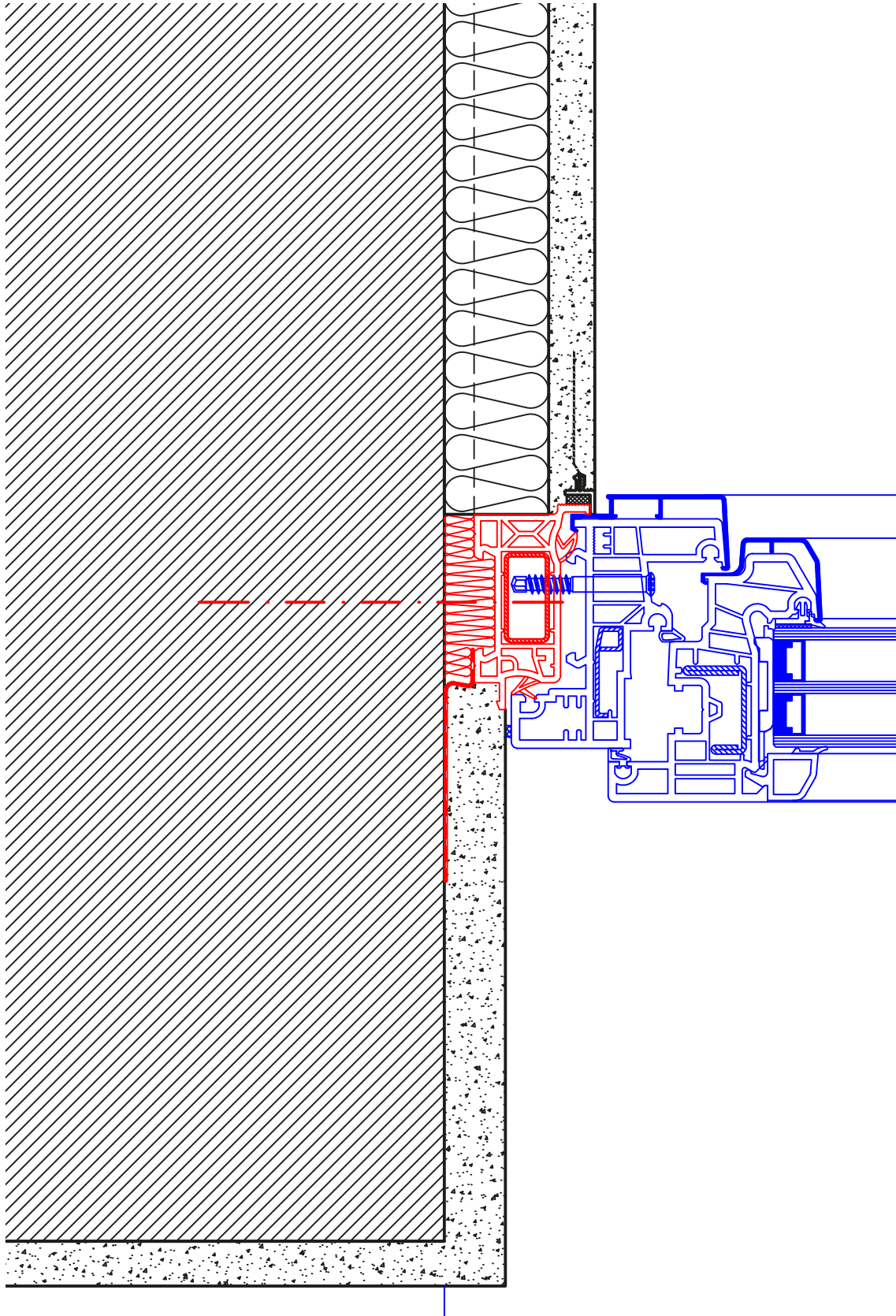
Voor stelramen in deuropeningen kan een reeds gemonteerde bouwdeur worden meegeleverd. Het deurblad bestaat uit een grove spaanplaat, die door middel van eenvoudige scharnieren in het stelraam wordt opgehangen. Het is uitgerust met een eenvoudig opschroefslot met een standaard profielcilinder.

Technische tekeningen

Schaal 1:2

FIN-Fix Z301 zijkant

stelraam FIN-Fix voor ramen en deuren

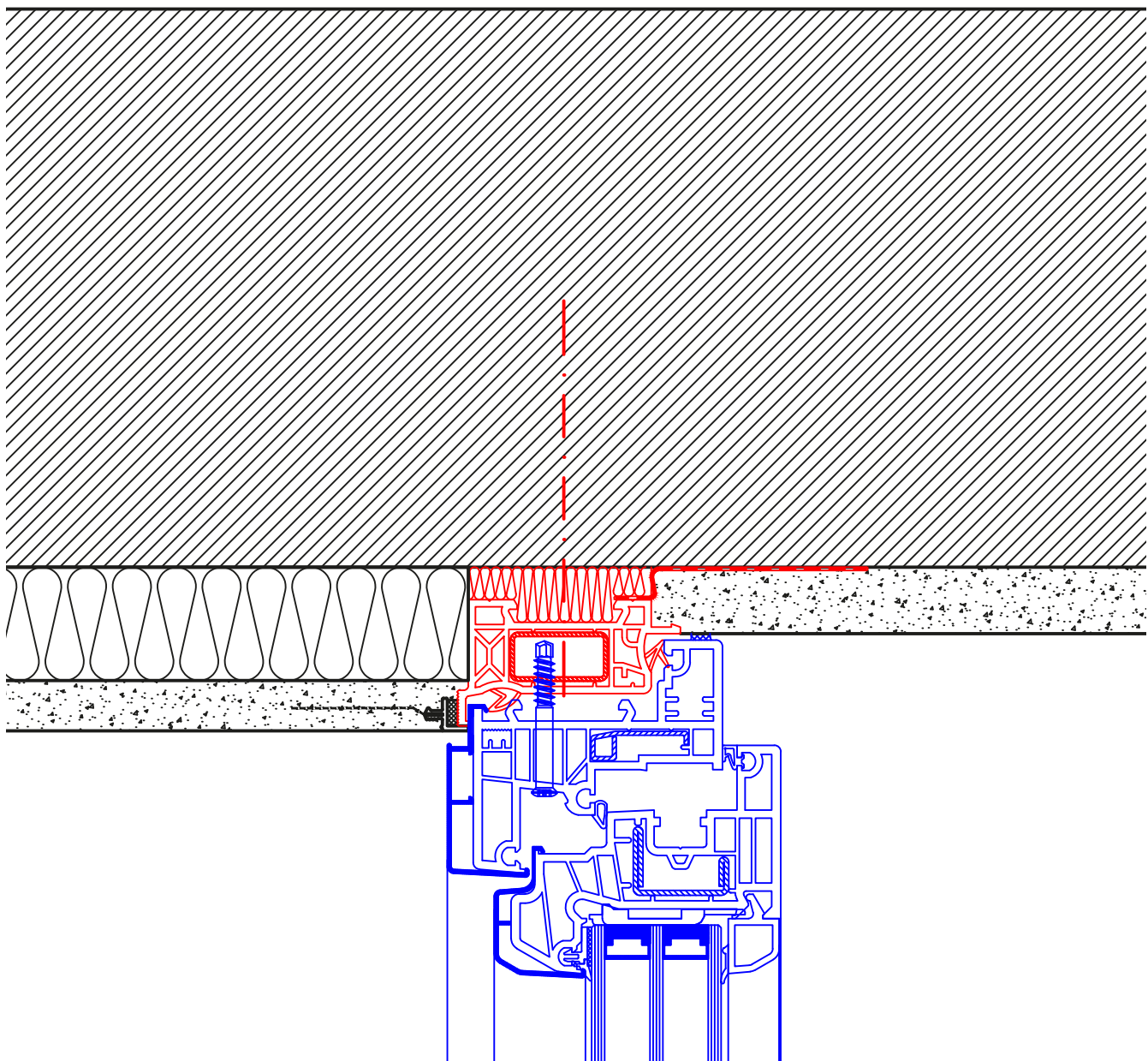


Technische tekeningen

Schaal 1:2

FIN-Fix Z301 bovenkant

stelraam FIN-Fix voor ramen en deuren



Technische tekeningen

Schaal 1:2

FIN-Fix Z123 onderkant
stelraam FIN-Fix voor ramen en deuren

