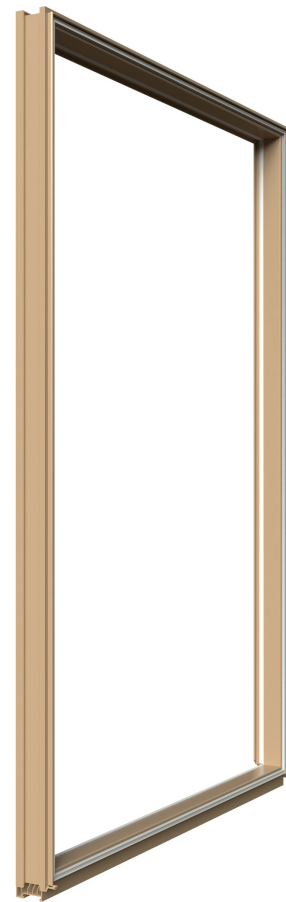
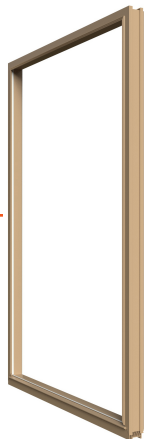
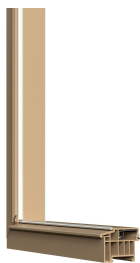


FIN-Fix für Fenster und Türen

Zargenmontage in der nassen Bauphase, Einbau der Fenster und Türen in der trockenen Bauphase.



Montagezarge FIN-Fix für Fenster und Türen

Immer besser. Vorteile dieser Finstral-Montagezarge.

Keine Schäden beim Einbau

Die Montagezarge wird in der nassen Bauphase montiert und eingeputzt. Das Fenster- oder Türelement wird erst in der trockenen Bauphase eingesetzt. Baufeuchtebefall, Verschmutzung und Beschädigung der Fertigelemente werden so vermieden.

Vereinfachter Bauablauf

Die Montagezarge entflechtet den Bauablauf und vereinfacht damit den Koordinationsaufwand der verschiedenen Gewerke.

Schnelle Lieferzeit

Montagezargen liefern wir in 2-3 Wochen als fertigen Zargenrahmen inklusive Anschlussprofile, Aufnahmeprofile für Beschattungsführungen und Beschattungskasten.

Unabhängig empfohlen

Europas führende Montage-Experten vom Institut für Fenstertechnik (ift) Rosenheim empfehlen Montagezargen als die beste Methode für den Einbau von Fenstern und Türen. Alle Bauanschluss-Details unserer FIN-Fix-Montagezarge sind vom ift geprüft.

Immer aus Kunststoff

Unsere eckverschweißten Montagezargen aus recyceltem Hart-PVC sind isolierend, dicht und verrottungsfrei. Zwei anextrudierte Dichtungen sorgen für perfekte Abdichtung an der Schnittstelle zwischen Zarge und eingesetztem Fenster- bzw. Türelement.

Immer wärmegeklämt

Schon die Montagezarge ist perfekt gedämmt. Für Tüorzargen verwenden wir bis zum Rohfußboden verrottungsfreie, wärmegeklämte Kunststoffprofile, für den Fensterbankanschluss perfekt gedämmt Mehrkammerprofile mit Aluminium-Abdeckung.

Optional Folienverschluss ab Werk

Um die Zargenöffnungen bereits in der nassen Bauphase zu schließen, können die FIN-Fix-Montagezargen ab Werk mit in Holzrahmen eingespannten Folien ausgestattet werden.

Optional mit Motorlüfter

Im Beschattungskasten ist der Motorlüfter ActiveVent für Zu- und Abluft mit Wärmetauscher einsetzbar.

Optional Bautür ab Werk

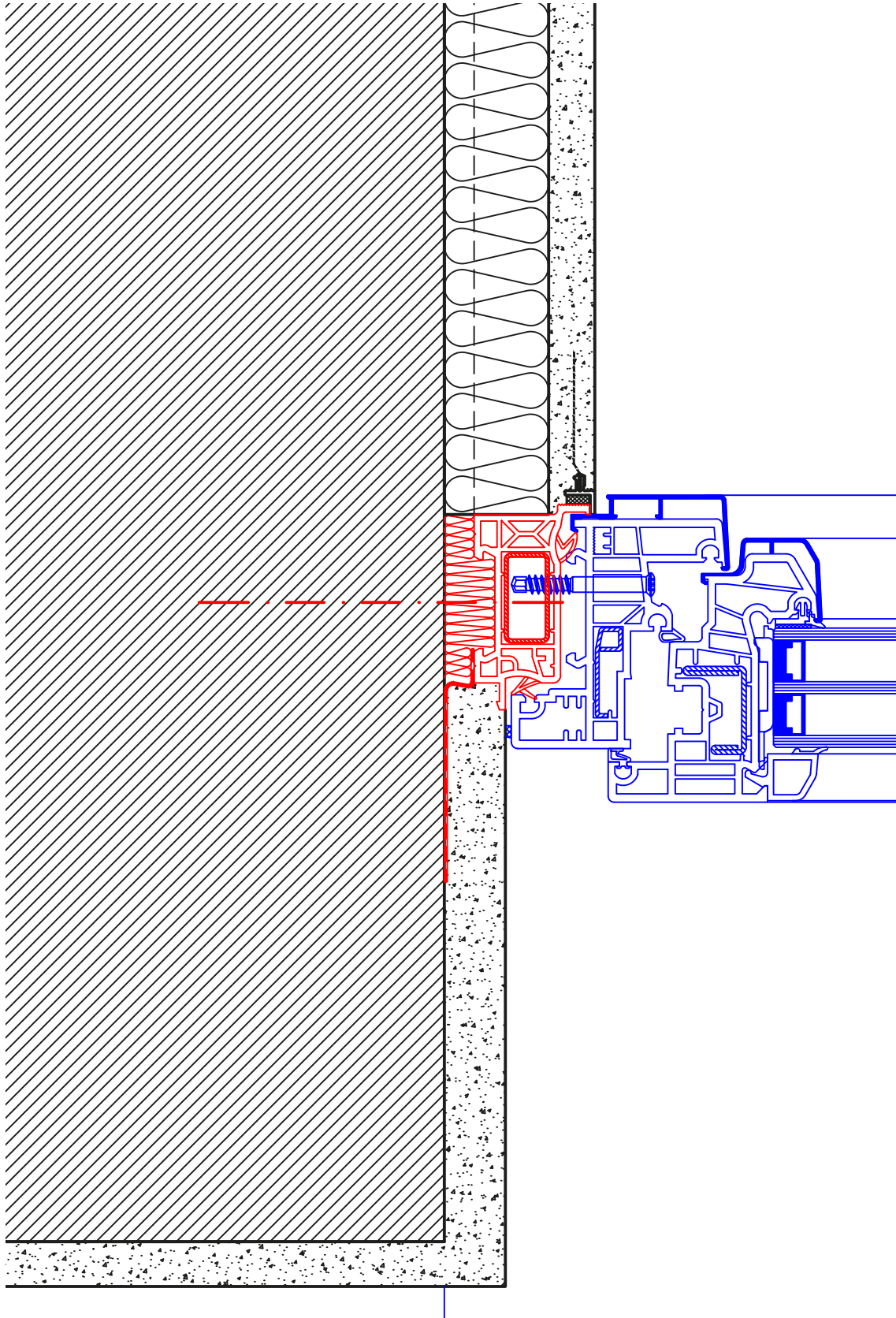
Für Montagezargen in Türöffnungen kann ab Werk eine Bautür mitgeliefert werden. Das Türblatt besteht aus einer Grobspanplatte, die mittels einfacher Scharniere in die Zarge eingehängt ist. Sie ist mit einem einfachen Aufschraubverschluss mit Basis-Profilzylinder ausgestattet.

Technische Zeichnungen

Maßstab 1:2

FIN-Fix Z301 seitlich

Montagezarge FIN-Fix für Fenster und Türen

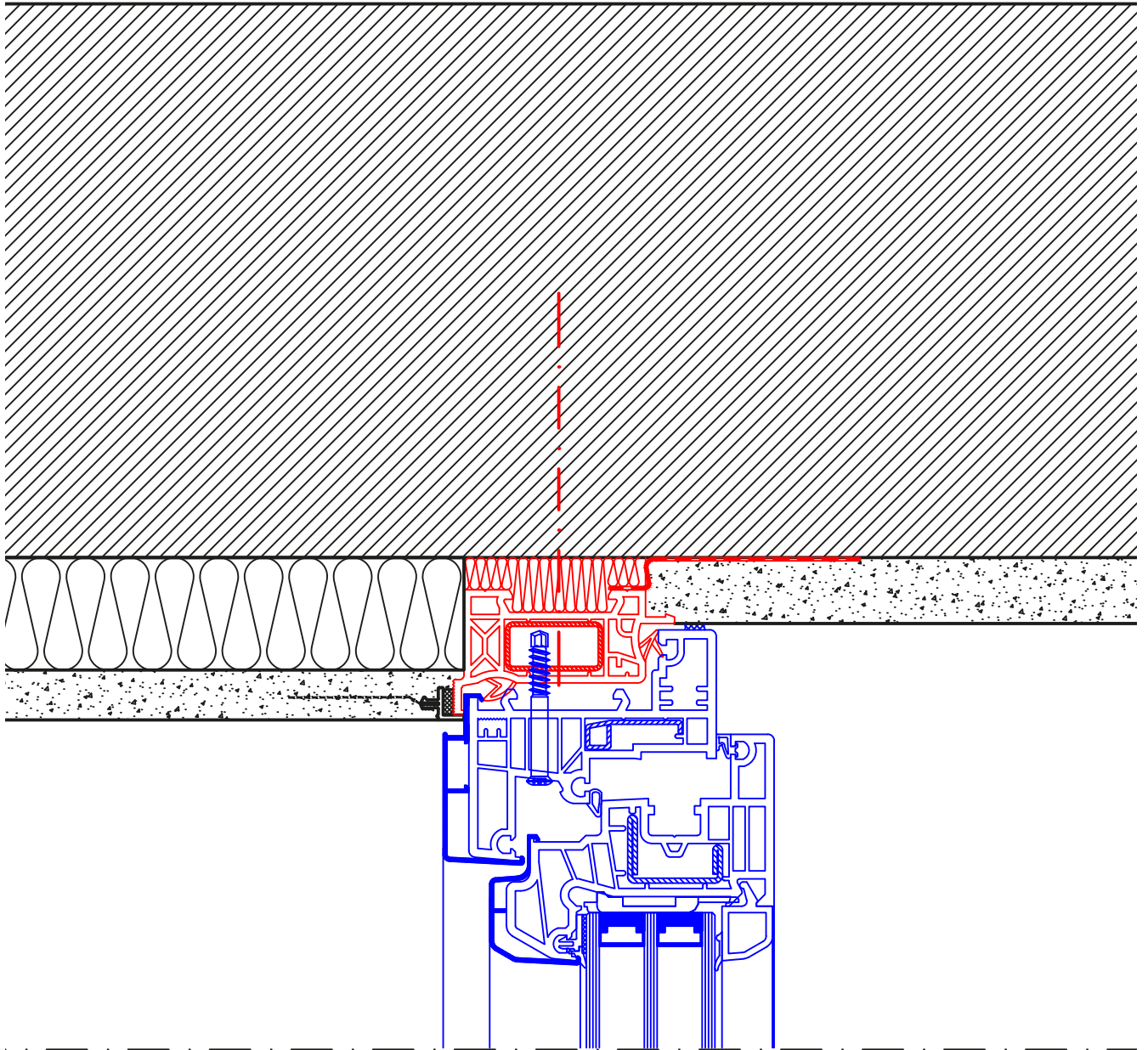


Technische Zeichnungen

Maßstab 1:2

FIN-Fix Z301 oben

Montagezarge FIN-Fix für Fenster und Türen



Technische Zeichnungen

Maßstab 1:2

FIN-Fix Z123 unten

Montagezarge FIN-Fix für Fenster und Türen

