



FIN-Vista
Aluminium-Aluminium

Bedrijfs- en woongebouw bij Caserta

Aluminium-kozijnwand in appartementencomplex.

Dit appartementencomplex maakt indruk door een gestructureerde aluminium gevel, die het huis een modern karakter geeft. Onze kozijnen uit de FIN-72 lijn in klassieke stijl en slanke kozijnwanden met geïntegreerde hefschuifdeuren zorgen voor grote glasoppervlakten met maximale lichtinval en benadrukken de nieuwe stijl van het woonhuis. Ondanks de verschillende kozijnelementen en materiaaluitvoeringen ontstaat een uniform ruimtelijk effect.

| | |
|---------------------|---------------------------------|
| Soort gebouw | Appartementencomplex |
| Bouwjaar | 2017 |
| Maatregel | Nieuwbouw- /Verbouwing |
| Planning | Architect Francesco Farinaro |
| Land | Italië |
| Regio | Campanië |
| Plaats | Caserta |
| Fotograaf | Jens Weber |



Studio Pi
Viale Kennedy, 174
81031 Aversa (CE)
Italië
081 5020093
info@studiopi.it
www.studiopi.it

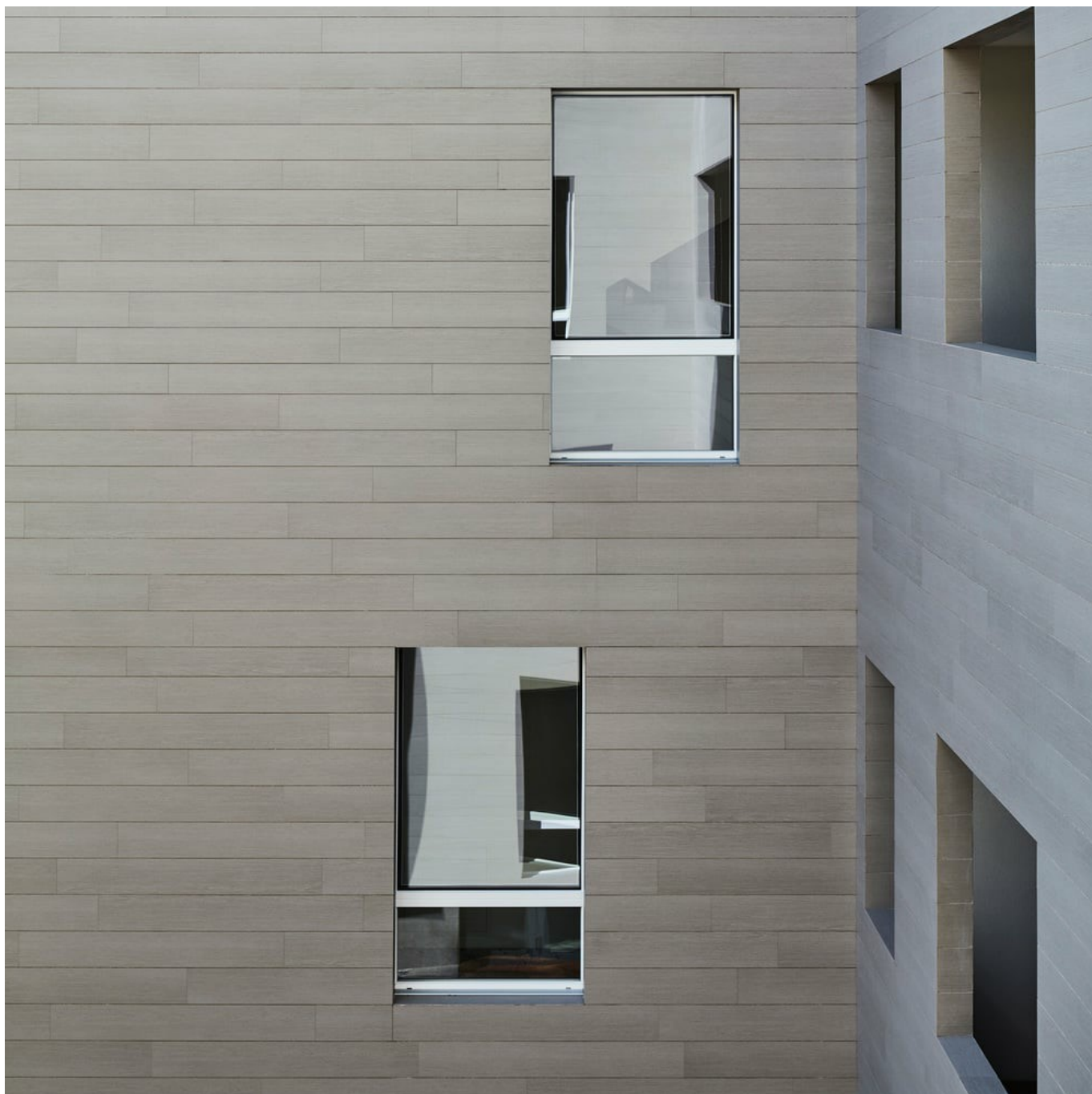


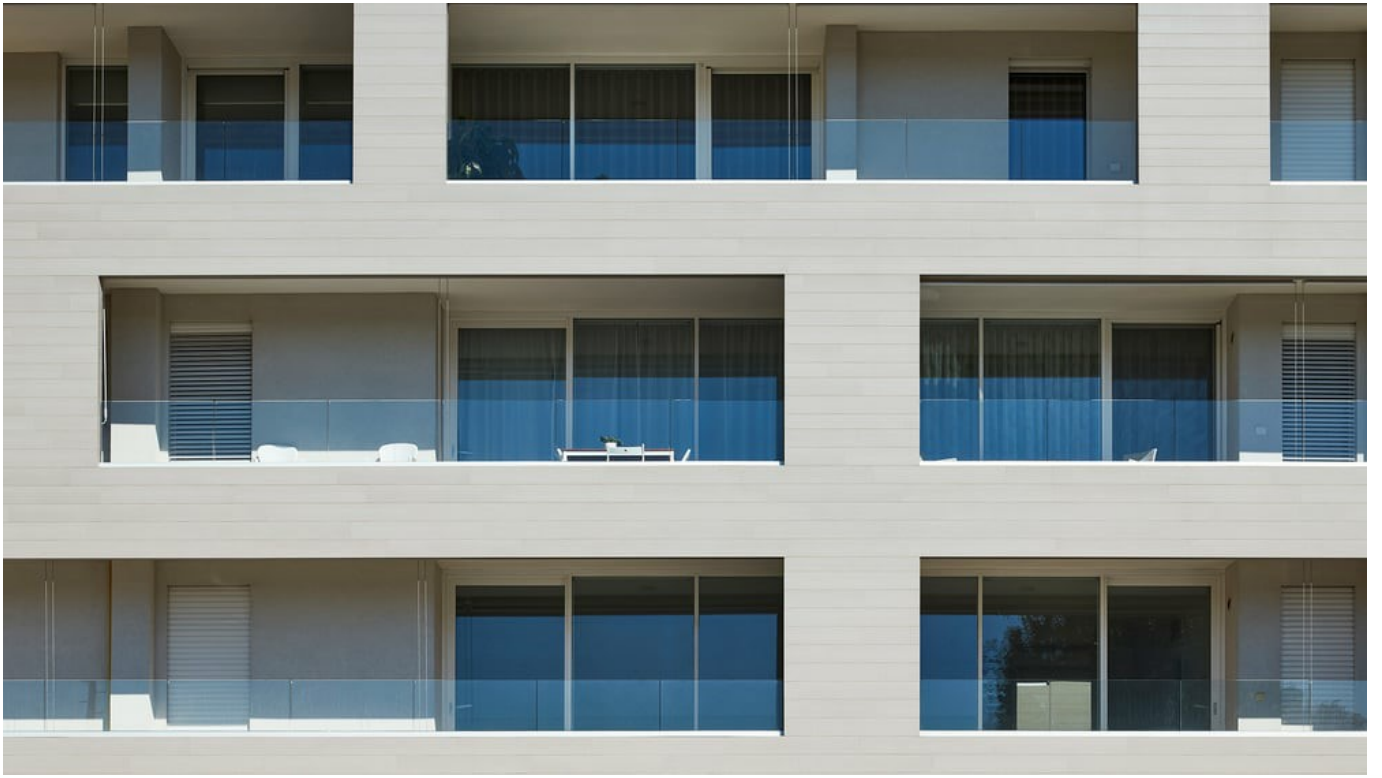












Toegepaste producten

U_w - Warmteoverdrachtscoëfficiënt van het kozijnelement

R_w - Geluidsisolerende eigenschappen van een kozijn

npd - no performance determined (geen prestatie vastgesteld)



FIN-Vista

Aluminium-Aluminium

Modulaire stijlen- en kalvensysteem voor kozijnwanden. Combineerbaar met alle kozijnen, schuif- en vouwdeuren.



FIN-Slide Nova-line Plus

Aluminium-Aluminium

U_w 1-vleugelig 2-/3-voudig glas:

1,3 / 0,91 W/m²K

U_w 2-vleugelig 2-/3-fach Glas met Stolp:

1,5 / 1,1 W/m²K

R_w Standaard:

npd

R_w Beste waarde:

npd



FIN-72 Classic-line 72+8

Aluminium-Kunststof

U_w 1-vleugelig 2-/3-voudig glas:

1,2 / 0,80 W/m²K

U_w 2-vleugelig 2-/3-fach Glas met Stolp:

1,3 / 0,92 W/m²K

R_w Standaard:

32 (-2;-6) dB

R_w Beste waarde:

45 (-2;-6) dB

Productbladen en verdere informatie op

www.finstral.com/assortiment