

FIN-Window Nova-line Twin N 90+8
Alumínio-PVC

Prédio em Augsburg

Substituição de 900 janelas.

Neste prédio de seis andares, pretendia-se substituir as janelas de alumínio velhas por novas, sem intervir na fachada existente. O sistema inovador de montagem com aro de renovação pelo interior fez com que isso pudesse ser realizado de uma forma rápida, descomplicada e, ao mesmo tempo, económica. Para o efeito, foram removidas apenas as folhas e as ferragens antigas e foi introduzido um novo perfil no aro pelo interior. Graças à folha Nova-line com a sua estética tudo em vidro no exterior, foi possível manter o aspeto da fachada. O isolamento acústico e térmico melhora significativamente. A veneziana que não requer qualquer tipo de manutenção instalada na folha combinada serve como proteção nos dias de sol.

Tipo de edifício	Edifício público
Ano de construção	2018
Tipo de intervenção	Renovação

País	Alemanha
Zona	Baviera
Cidade	Augsburgo
Fotógrafo	Erik Mosoni



Finstral Studio Friedberg
Winterbruckenweg 64
86316 Derching/Friedberg
Alemanha
0821 207178 0
friedberg@finstral.com
finstral.com/friedberg

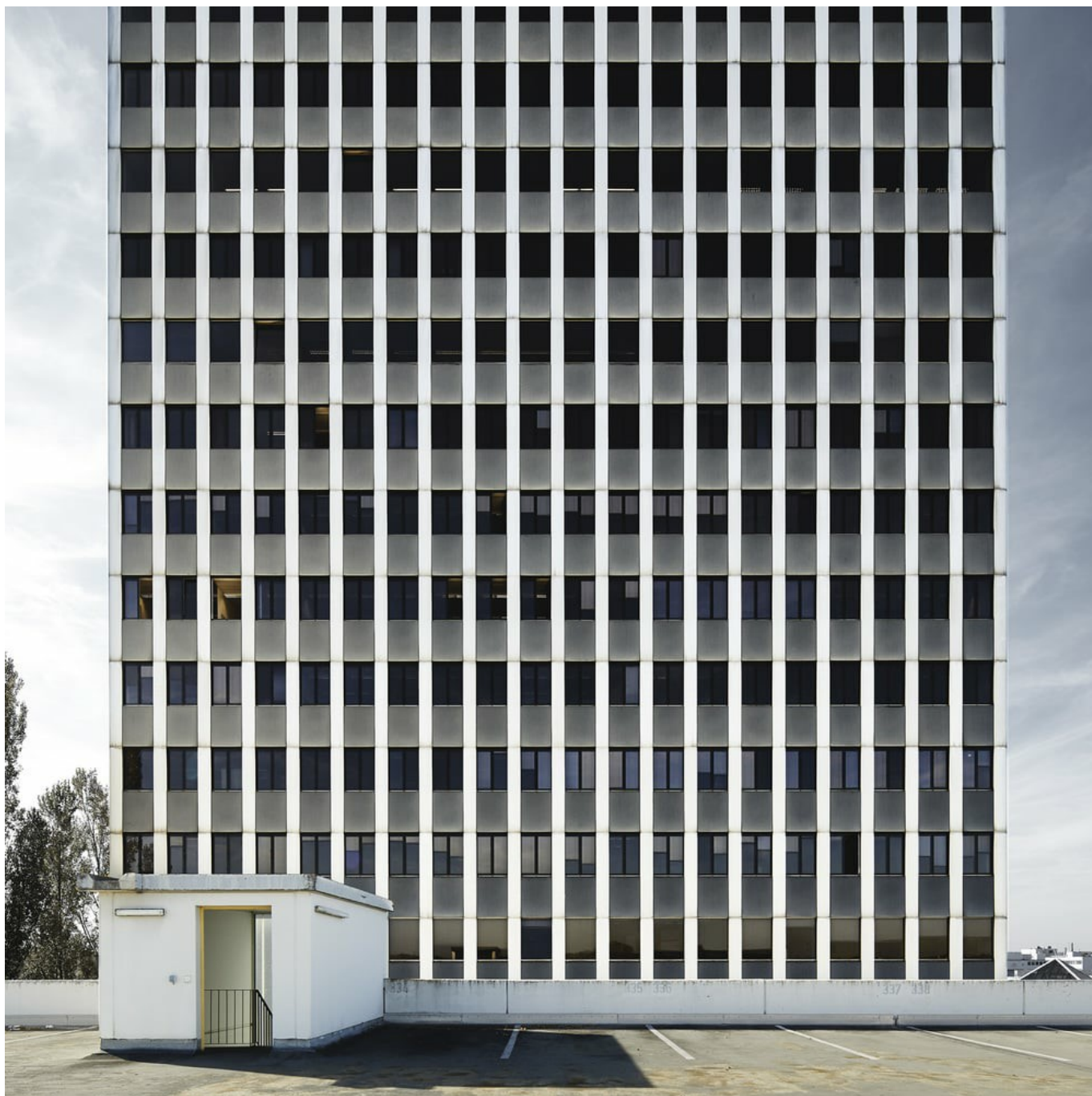




Prédio em Augsburg

Substituição de 900 janelas.

www.finstral.com/pt/referências/prédio-em-augsburgo/311-3364.html



Prédio em Augsburg

Substituição de 900 janelas.

www.finstral.com/pt/referências/prédio-em-augsburgo/311-3364.html

Produtos utilizados

U_w - Coeficiente de transmissão térmica do elemento de janela

R_w - Características de isolamento acústico de uma janela

npd - no performance determined (desempenho não determinado)



FIN-Window Nova-line Twin N 90+8

Alumínio-PVC

U_w 1 folha em vidro duplo/triplo: 1,0 / 0,83 W/m²K

U_w 2 folhas em vidro duplo/triplo com batente móvel: 1,2 / 1,0 W/m²K

R_w standard: 40 (-2;-7) dB

R_w valor máximo: 44 (-2;-7) dB

Fichas técnicas do produto e mais informações em

www.finstral.com/variedade

Prédio em Augsburg

Substituição de 900 janelas.

www.finstral.com/pt/referências/prédio-em-augsburgo/311-3364.html