

Gecertificeerde *montage- expert.*



FINSTRAL Ramen
Huisdeuren
Veranda's



Institut für
Fenstertechnik
Rosenheim

De plaatsing maakt een raam pas perfect.

Of een raam na tientallen jaren nog perfect functioneert, wordt beslist bij de plaatsing. Enkel een vakkundige montage garandeert een optimale afdichting, de beste thermische isolatie en een duurzaam bedieningscomfort. Daarom is de kwaliteit van de bouwaansluiting voor ons net zo belangrijk als de kwaliteit van onze producten.

Al sinds vele jaren laten wij onze ramen en de montage ervan onafhankelijk controleren door het Institut für Fenstertechnik (ift) Rosenheim - de Europese instantie voor de kwaliteitsgarantie in de ramenbranche.

Sinds 2013 bieden wij, samen met het ift Rosenheim, onze montagepartners de mogelijkheid van een onafhankelijke certificering. Ramenplaatsers met het label „Gecertificeerde montage-expert“ zijn altijd het beste opgeleid, werken uitsluitend met gecontroleerde bouwaansluitingen en worden jaarlijks door het ift Rosenheim geauditeerd.

Geen enkele andere ramenfabrikant eist zo consequent van zichzelf en zijn monteurs zo een streng certificeringsproces. Meer dan 100 handelspartners hebben zich al aangesloten en er komen er steeds meer bij. Zo kan u er zeker van zijn dat u niet alleen een perfect, maar ook een perfect geplaatst raam krijgt.

Altijd met vriendelijke groeten,



Prof. Ulrich Sieberath
Directeur ift Rosenheim



Luis en Joachim Oberrauch
Finstral directie



Prof. Ulrich Sieberath
Directeur ift Rosenheim



Luis en Joachim Oberrauch
Finstral directie



Institut für Fenstertechnik (ift) Rosenheim.

Het ift Rosenheim is sinds 50 jaar internationaal actief als onafhankelijk vorder-, test- en certificeringsinstituut. De focus van meer dan 150 technische medewerkers ligt op de verbetering van kwaliteit, veiligheid en gebruiksgeschiktheid van bouwelementen en bouwstoffen.

Services

- Testen van de gebruiksgeschiktheid van producten (geschiktheids-, type- en systeemtesten)
- testen van individuele **prestatie-eigenschappen**
- testen van geschiktheid van materialen
- opstellen van **adviezen** en aanbevelingen
- beoordelen van bestekken, constructies en detailoplossingen
- bewaking en **certificering** van producten en managementsystemen
- **onderzoek** en ontwikkeling
- calibratie van meetinstrumenten alsook planning en productie van **testopstellingen**
- organisatie van vakworkshops, seminars en **verderontwikkeling**
- **publicaties** en technische informatie

Voor meer informatie:
www.ift-rosenheim.de



Vakkundige montage.

De ramen- en deurentechniek is door de stijgende energetische en **comforteisen** steeds verbeterd. Ook de montage techniek werd door onderzoek en richtlijnen van het ift Rosenheim geoptimaliseerd. De zinvolle taakverdeling tussen raamproductie en montage heeft gespecialiseerde, competente montagebedrijven voortgebracht, die ramen **vakkundig kunnen monteren**.

Bij een professionele montage behoort een ordentelijke **planning**, alsook de vakkbekwame bewerking van geschikte producten voor afdichting, isolatie en bevestiging. Hiervoor hebben montagebedrijven gekwalificeerde medewerkers nodig met de juiste opleidingen, zoals bijvoorbeeld de **ift-Montagefachkraft**.

Een goede montage is herkenbaar aan geplande en door het ift Rosenheim **gecontroleerde montagedetails**, die passen bij de ramen, de afmetingen en de woning. De technische basis bevindt zich in de **montagegids**, die door het ift Rosenheim is opgesteld en door de RAL-goegemeenschap wordt uitgegeven.

Competente montagebedrijven zijn in staat detailstalen met de **voorwaarden** ter plaatse te vergelijken en aanpassingen te ontwikkelen, zowel statische als bouwfysische. Dit geldt in het bijzonder voor energie-efficiënte buitenmuren of barrièrevrije huisdeuren, terras- of balkondeuren.

 **FINSTRAL**

 Institut für
Fenster technik
Rosenheim

**Gecertificeerde
montage expert**

*Finstral-handelspartners met
gecertificeerde montage,
herkent u aan dit teken.*

Bewaking en certificering.

Om een hoge montagekwaliteit van ramen en deuren te waarborgen, is een regelmatige **bewaking** van de montageprocessen zinvol. Daarvoor heeft het ift Rosenheim het "**certificeringsprogramma** voor de montage van ramen, buitendeuren en voorhangfaçades (QM 352)" ontwikkeld. Dit gebruiken professionele montagebedrijven van Finstral, om zich permanent te verbeteren en met het **ift-certificaat** de eigen kwaliteitseisen te tonen.

Basis van de certificering zijn de montagegids, gedetailleerde productbeschrijvingen incl. montagerichtlijnen met **gecontroleerde montagedetails**, alsook een toereikende personeelskwalificatie. Tijdens de certificering wordt dan ook de kwaliteit van de **montageverantwoordelijken**, de monteurs en de onderaannemers getest. Elke drie jaar moet de opleiding van Finstral voor alle monteurs vernieuwd, d.w.z. uitgediept worden.

Daarenboven omvat de **bewaking door derden** een regelmatige controle van de werf-procedures, de uitgevoerde bouwaansluitingen volgens de geteste tekeningen, alsook de inachtnaam van de objectgerelateerde vereisten.

Bij afwijkingen of **klachten**, moet de oorzaak gezocht en ontegensprekelijk vastgesteld worden. De certificerende instantie bepaalt of bijkomende controles nodig zijn of dat het certificaat wordt ingetrokken. Verder is een con-



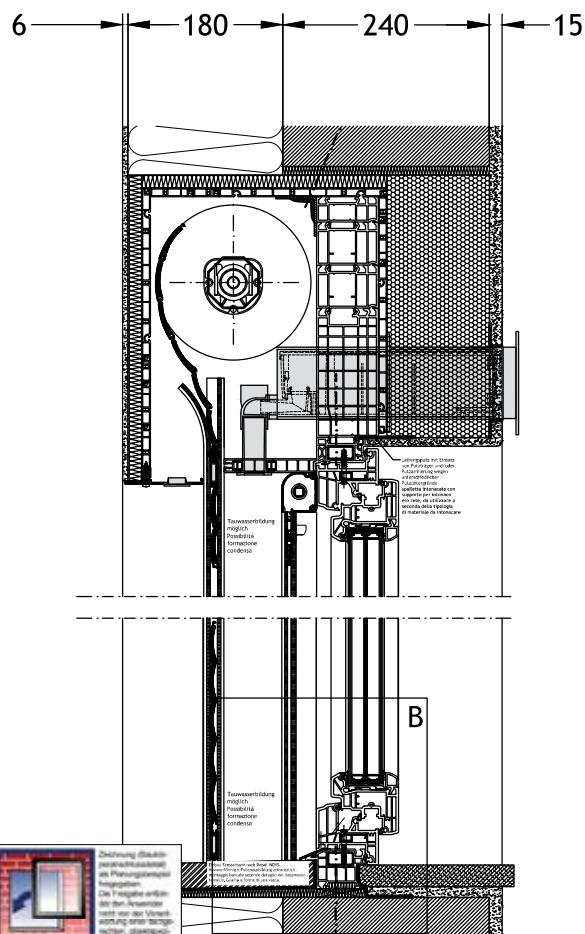
Deze beide tekens staan bij Finstral voor de gecontroleerde, bewaakte en gecertificeerde montagekwaliteit

trole binnen het bedrijf nodig, die door de montageverantwoordelijken te organiseren is en die verantwoordelijk is voor de vakkundige montage, de controle, alsook voor de kwalificatie en de **opleiding** van de medewerkers en de onderaannemers.

Samenwerking tussen Finstral en het ift Rosenheim.

Het ift Rosenheim en Finstral voelen zich beiden verplicht te streven naar een hoge **productkwaliteit** van zowel ramen als montage. Daarom laat Finstral sinds reeds vele jaren haar ramen en deuren door het ift Rosenheim **controleren, bewaken en certificeren**. Wij zijn er vast van overtuigd dat alleen een perfect geplaatst raam een perfect raam is. Daarom laat Finstral, als toonaangevende en kwaliteitsvolle fabrikant, sinds 2013 ook de montage door het ift Rosenheim controleren, bewaken en certificeren.

Hiervoor worden details, procedures en montage materialen van Finstral-ramen geoptimaliseerd, alsook monteurs en verdelers opgeleid. Het resultaat: **het perfect functioneren, tevreden klanten** en meer succes.



De montagedetails zijn op de Finstral-ramen afgestemd en door het ift Rosenheim gecontroleerd.



FINSTRAL

Altijd beter bereikbaar.

Heeft u nog vragen over onze vakkundige montage? Neem dan contact met ons op!

Telefoonnummer en e-mail:

België: 0800 99801

E-Mail: finstral@finstral.com

Uw gecertificeerde montage-expert

Finstral AG (hoofdkantoor)
Gastererweg 1
39054 Unterinn/Ritten (BZ)
Italië

T +39 0471 296611
unterinn@finstral.com
www.finstral.com/unterinn

Copyright

© FINSTRAL AG, Unterinn/Ritten, 2018
Alle rechten voorbehouden.

Het Finstral-logo is een gedeponeerd figuratief merk van de firma Finstral AG.
Het concept "Finstral" is een gedeponeerd figuratief merk van de firma Finstral AG.

Editie april 2018

Artikelnummer 61-1350-00-15

Onder voorbehoud van technische wijzigingen. Kleurafwijkingen tegenover de originele producten zijn mogelijk als gevolg van de druktechnieken. De presentatie en de beschrijving van de producten in de prospectussen worden louter indicatief geleverd. Een eventuele afwijking van het geleverde product tegenover de publiciteit vormt geen gebrek. Voor dergelijke afwijking kan enkel de bediening als criterium dienen.

 **FINSTRAL** Ramen
Huisdeuren
Veranda's