

Gecertificeerde *montage-* *expert.*



FINSTRAL Kozijnen
Huisdeuren
Serres



Institut für
Fenstertechnik
Rosenheim

De montage maakt een kozijn pas perfect.

Of een kozijn na tientallen jaren nog perfect functioneert, wordt beslist bij de montage. Enkel een vakkundige montage garandeert een optimale afdichting, de beste thermische isolatie en een duurzaam bedieningscomfort. Daarom is de kwaliteit van de bouwaansluiting voor ons net zo belangrijk als de kwaliteit van onze producten.

Al sinds vele jaren laten wij onze kozijnen en de montage ervan onafhankelijk controleren door het Institut für Fenstertechnik (ift) Rosenheim - de Europese instantie voor de kwaliteitsgarantie in de kozijnenbranche.

Sinds 2013 bieden wij, samen met het ift Rosenheim, onze montagepartners de mogelijkheid van een onafhankelijke certificering. Kozijnmonteurs met het label „Gecertificeerde montage-expert“ zijn altijd het beste opgeleid, werken uitsluitend met gecontroleerde bouwaansluitingen en worden jaarlijks door het ift Rosenheim geauditeerd.

Geen enkele andere kozijnfabrikant eist zo consequent van zichzelf en zijn monteurs zo een streng certificeringsproces. Meer dan 100 handelspartners hebben zich al aangesloten en er komen er steeds meer bij. Zo kan u er zeker van zijn dat u niet alleen een perfect, maar ook een perfect gemonteerd kozijn krijgt.

Altijd met vriendelijke groeten,



Prof. Jörn P. Lass

Hogeschool Rosenheim, Faculteit der
Energie- en Bouwtechnologie, Bouw-
techniek, ift Rosenheim, Instituutsdirecteur



Joachim, Luis en Florian Oberrauch

Voorzitter en vice-voorzitters van de
Raad van Bestuur van Finstral AG



Prof. Jörn P. Lass



*Luis, Joachim en
Florian Oberrauch*



Institut für Fenstertechnik (ift) Rosenheim.

Het ift Rosenheim is sinds 50 jaar internationaal actief als onafhankelijk vorder-, test- en certificeringsinstituut. De focus van meer dan 150 technische medewerkers ligt op de verbetering van kwaliteit, veiligheid en gebruiksgeschiktheid van bouwelementen en bouwstoffen.

Services

- Testen van de **gebruiksgeschiktheid** van producten (geschiktheids-, type- en systeemtesten)
- testen van individuele **prestatie-eigenschappen**
- testen van geschiktheid van materialen
- opstellen van **adviezen** en aanbevelingen
- beoordelen van bestekken, constructies en detailoplossingen
- bewaking en **certificering** van producten en managementsystemen
- **onderzoek** en ontwikkeling
- calibratie van meetinstrumenten alsook planning en productie van testopstellingen
- organisatie van vakworkshops, seminars en **verderontwikkeling**
- publicaties en technische informatie

Voor meer informatie:
www.ift-rosenheim.de



Vakkundige montage.

De kozijnen- en deurentechniek is door de stijgende energetische en **comforteisen** steeds verbeterd. Ook de montagetechniek werd door onderzoek en richtlijnen van het ift Rosenheim geoptimaliseerd. De zinvolle taakverdeling tussen kozijnproductie en montage heeft gespecialiseerde, competente montagebedrijven voortgebracht, die kozijnen **vakkundig kunnen monteren**.

Bij een professionele montage behoort een goede **planning**, alsook de vakbekwame bewerking van geschikte producten voor afdichting, isolatie en bevestiging. Hiervoor hebben montagebedrijven gekwalificeerde medewerkers nodig met de juiste opleidingen, zoals bijvoorbeeld de **ift-Montagefachkraft**.

Een goede montage is herkenbaar aan geplande en door het ift Rosenheim **gecontroleerde montagedetails**, die passen bij de kozijnen, de afmetingen en de woning. De technische basis bevindt zich in de **montagegids**, die door het ift Rosenheim is opgesteld en door de RAL-gemeenschap wordt uitgegeven.

Competente montagebedrijven zijn in staat details met de **voorwaarden** ter plaatse te vergelijken en aanpassingen te ontwikkelen, zowel statische als bouwfysische. Dit geldt in het bijzonder voor energie-efficiënte buitenmuren of barrièrevrije huisdeuren, terras- of balkondeuren.



*Finstral-handelspartners met
gecertificeerde montage,
herkent u aan dit teken.*

Bewaking en certificering.

Om een hoge montagekwaliteit van kozijnen en deuren te waarborgen, is een regelmatige **bewaking** van de montageprocessen zinvol. Daarvoor heeft het ift Rosenheim het "**certificeringsprogramma voor de montage van kozijnen, buitendeuren en kozijnwanden (QM 352)**" ontwikkeld. Dit gebruiken professionele montagebedrijven van Finstral, om zich permanent te verbeteren en met het **ift-certificaat** de eigen kwaliteitseisen te tonen.

Basis van de certificering zijn de montagegids, gedetailleerde productbeschrijvingen incl. montagerichtlijnen met **gecontroleerde montagedetails**, alsook een toereikende personeelskwalificatie. Tijdens de certificering wordt dan ook de kwaliteit van de **montageverantwoordelijken**, de monteurs en de onderaannemers getest. Elke drie jaar moet de opleiding van Finstral voor alle monteurs vernieuwd en uitgediept worden.

Daarnaast omvat de **bewaking door derden** een regelmatige controle van de werf-procedures, de uitgevoerde bouwaansluitingen volgens de geteste tekeningen, alsook de inachtnaam van de objectgerelateerde vereisten.

Bij afwijkingen of **klachten**, moet de oorzaak gezocht en ontegensprekelijk vastgesteld worden. De certificerende instantie bepaalt of bijkomende controles nodig zijn of



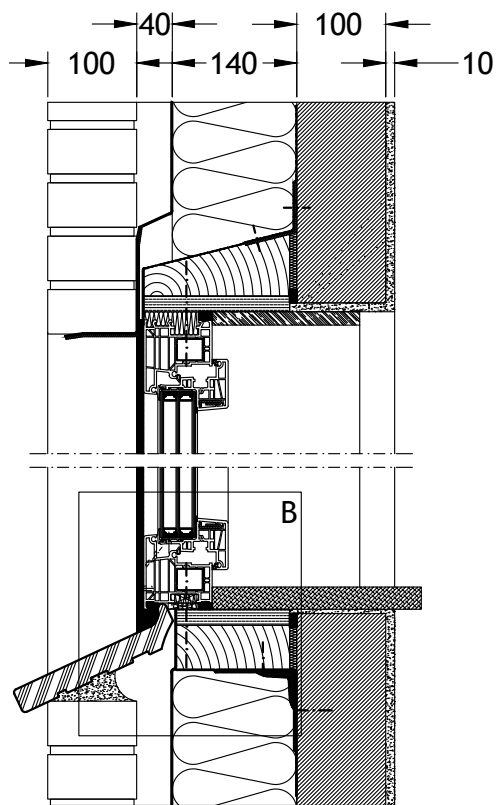
Deze beide tekens staan bij Finstral voor de gecontroleerde, bewaakte en gecertificeerde montagekwaliteit

dat het certificaat wordt ingetrokken. Verder is een controle binnen het bedrijf nodig, die door de montageverantwoordelijken te organiseren is en die verantwoordelijk is voor de vakkundige montage, de controle, alsook voor de kwalificatie en de **opleiding** van de medewerkers en de onderaannemers.

Samenwerking tussen Finstral en het ift Rosenheim.

Het ift Rosenheim en Finstral voelen zich beiden verplicht te streven naar een hoge **productkwaliteit** van zowel kozijnen als montage. Daarom laat Finstral sinds reeds vele jaren haar kozijnen en deuren door het ift Rosenheim **controleren, bewaken en certificeren**. Wij zijn er vast van overtuigd dat alleen een perfect gemonteerd kozijn een perfect kozijn is. Daarom laat Finstral, als toonaangevende en kwaliteitsvolle fabrikant, sinds 2013 ook de montage door het ift Rosenheim controleren, bewaken en certificeren.

Hiervoor worden details, procedures en montage-materialen van Finstral-kozijnen geoptimaliseerd, alsook monteurs en dealers opgeleid. Het resultaat: **het perfect functioneren, tevreden klanten** en meer succes.



De montage-details zijn op de Finstral-kozijnen afgestemd en door het ift Rosenheim gecontroleerd.



FINSTRAL

Altijd beter bereikbaar.

Heeft u nog vragen over onze vakkundige montage? Neem dan contact met ons op!

Telefoonnummer en e-mail:

Nederland: 055 5380060

E-Mail: apeldoorn@finstral.com

Uw gecertificeerde montage-expert

Finstral AG (Hoofdkantoor)
Gastererweg 1
39054 Unterinn/Ritten (BZ)
Italië

T +39 0471 296611
unterinn@finstral.com
www.finstral.com/unterinn

Finstral BV
Tweelingenlaan 68
7324 BN Apeldoorn
Nederland

T +31 055 5380060
apeldoorn@finstral.com
www.finstral.com/apeldoorn

Copyright

© Finstral AG, Unterinn/Ritten, 2020
Alle rechten voorbehouden.

Het Finstral-logo is een gedeponeerd figuratief merk van de firma Finstral AG.
Het concept "Finstral" is een gedeponeerd figuratief merk van de firma Finstral AG.

Editie juli 2020

Artikelnummer 61-1350-00-09

Onder voorbehoud van technische wijzigingen. Kleurafwijkingen tegenover de originele producten zijn mogelijk als gevolg van de druktechnieken. De presentatie en de beschrijving van de producten in de prospectussen worden louter indicatief geleverd. Een eventuele afwijking van het geleverde product tegenover de publiciteit vormt geen gebrek. Voor dergelijke afwijking kan enkel de bediening als criterium dienen.

 **FINSTRAL** Kozijnen
Huisdeuren
Serres