

# *Professionisti della posa certificata.*



**FINSTRAL** Finestre  
Porte d'ingresso  
Verande



Institut für  
Fenstertechnik  
Rosenheim

# Institut für Fenstertechnik Rosenheim.

L'Institut für Fenstertechnik Rosenheim (ift) è un autorevole organismo internazionale indipendente di prova, ricerca e certificazione operante nel settore dell'edilizia da 50 anni. Con più di 150 collaboratori specializzati promuove lo sviluppo di prodotti e materiali da costruzione di qualità – per un utilizzo sicuro e funzionale.

## Servizi

- verifiche dell'**idoneità all'uso** di un prodotto (prove di idoneità, di tipo e di sistema)
- verifica di singole **caratteristiche prestazionali** di un prodotto
- verifica dell'idoneità all'uso di un materiale
- redazione di **perizie** e relazioni peritali
- valutazione di gare di appalto, progetti costruttivi e soluzioni tecniche particolari
- monitoraggio e **certificazione** di prodotti e sistemi di gestione aziendale
- attività di **ricerca** e sviluppo
- calibratura di strumenti di misura, progettazione e produzione di apparecchi di controllo
- organizzazione di convegni, seminari e **corsi di formazione**
- attività editoriale e pubblicazione di informazioni tecniche

Maggiori informazioni:

**[www.ift-rosenheim.de](http://www.ift-rosenheim.de)**





# Una finestra è perfetta solo se anche la posa è **perfetta**.

La qualità della posa in opera determina la funzionalità del serramento nel tempo. Un'installazione eseguita a regola d'arte garantisce una sigillatura ottimale, valori di isolamento termico eccellenti e un utilizzo confortevole per molti anni. Per questo in Finstral è importante quanto la qualità di ogni nostro prodotto.

Da molti anni l'Istituto ift Rosenheim, prestigioso ente internazionale indipendente, controlla e certifica la qualità delle nostre finestre e le modalità di montaggio.

Dal 2013 offriamo anche ai nostri partner la possibilità di aderire al progetto di posa certificata ift. I rivenditori che espongono il logo "professionisti della posa certificata" partecipano a periodici corsi di formazione, utilizzano esclusivamente disegni applicativi approvati e si sottopongono agli audit di controllo annuali dell'Istituto ift Rosenheim.

Nessun'altra azienda del settore applica criteri di certificazione così rigidi per sé e i propri posatori. Ad oggi, più di 100 imprese partner hanno scelto di far certificare la propria posa e molte altre continuano ad aggiungersi al progetto. In questo modo i nostri clienti hanno la certezza di ricevere prodotti perfetti e posati a regola d'arte.

Sempre cordiali saluti



**Prof. Ulrich Sieberath**  
Direttore dell'Istituto ift Rosenheim



**Luis e Joachim Oberrauch**  
Direzione aziendale Finstral SpA



Prof. Ulrich Sieberath  
Direttore dell'Istituto ift Rosenheim



Luis e Joachim Oberrauch  
Direzione aziendale Finstral SpA

# Posa a regola d'arte.

Per rispondere a requisiti sempre più rigorosi in termini di efficienza energetica e comfort abitativo, la tecnologia costruttiva dei serramenti ha visto un progressivo miglioramento. Anche le procedure relative alla posa in opera sono state ottimizzate grazie alle ricerche condotte e alle direttive rilasciate dall'Istituto ift Rosenheim. Una ragionata suddivisione del lavoro tra produzione e montaggio ha fatto sì che nascessero aziende specializzate in grado di effettuare con professionalità un **impeccabile lavoro di posa**.

Le caratteristiche principali di una posa a regola d'arte: **una perfetta pianificazione** delle attività e un corretto impiego di prodotti idonei per sigillatura, isolamento e fissaggio. Per questi motivi le imprese che si occupano di montaggio devono lavorare con posatori qualificati che abbiano ricevuto una formazione specifica, come ad esempio uno dei corsi **ift per tecnici di montaggio**.

Un valido lavoro di posa è caratterizzato da dettagli esecutivi pianificati e approvati da ift Rosenheim, studiati appositamente per il tipo di serramento, le sue dimensioni e la parete nella quale verrà installato. I fondamenti tecnici sono raccolti nel **manuale di montaggio** realizzato dall'Istituto ift e pubblicato dall'associazione RAL.

Le aziende più competenti sono in grado di paragonare i **dettagli di un modello** di applicazione con le criticità che

incontrano in cantiere, sviluppando poi delle soluzioni alternative, performanti sia dal punto di vista statico che fisico. Ciò è particolarmente vero per quanto riguarda pareti esterne ad elevata efficienza energetica oppure per porte e porte-finestre senza barriere architettoniche.



*Questo logo identifica i  
rivenditori Finstral con  
una posa certificata.*

# Monitoraggio e certificazione.

Per garantire un'elevata qualità della posa in opera di finestre e porte-finestre, è necessaria una **verifica** periodica del processo di montaggio. Per questo motivo l'Istituto ift ha sviluppato il "**Programma di certificazione per la posa di finestre, porte esterne e facciate continue (QM 352)**". Questo viene utilizzato dai rivenditori partner che collaborano con Finstral per continuare a migliorare e attestare la qualità del proprio lavoro tramite il **certificato ift**.

La certificazione è basata sul manuale di montaggio, su esautive descrizioni di prodotto che comprendono gli specifici requisiti di posa e i relativi **dettagli di posa approvati** così come su un'adeguata formazione del personale. La certificazione testimonia la qualità del lavoro svolto dal **responsabile montaggio** e dai posatori. Ogni tre anni i posatori devono ripetere e/o approfondire la formazione iniziale tenuta da Finstral.

Il **monitoraggio esterno**, inoltre, comprende un esame dei verbali di cantiere, delle soluzioni applicative adottate in conformità con i disegni approvati e del fatto che siano stati rispettati tutti i requisiti specifici per l'edificio.

In caso di difformità o **contestazioni** va individuata e chiarita la causa, e deve essere posto immediatamente rimedio al problema. L'ente certificatore stabilisce poi



*Questi due simboli attestano per la ditta Finstral la qualità di montaggio testata, verificata e certificata.*

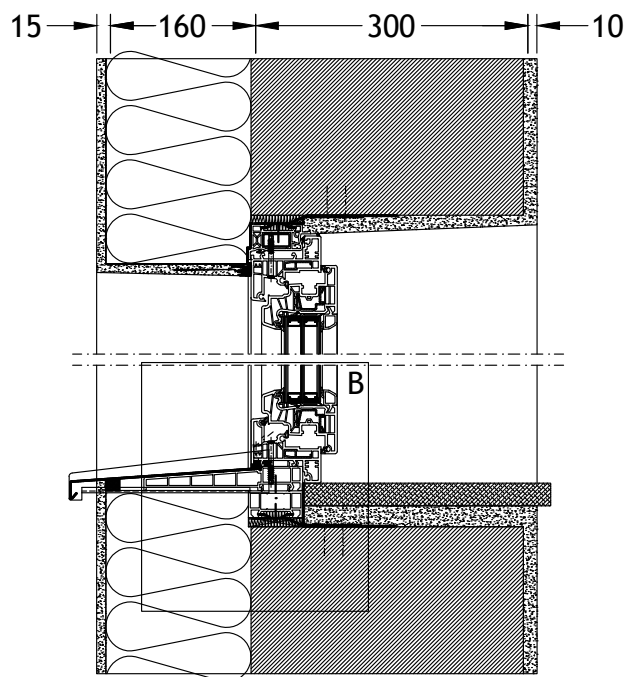
se sono necessarie ulteriori verifiche speciali oppure se revocare la certificazione. È necessaria infine una verifica aziendale interna, organizzata dal responsabile montaggio, che sovrintende alla qualità della posa, dei controlli così come dell'addestramento e della **formazione** dei collaboratori.

# Collaborazione con l'Istituto ift Rosenheim.

La mission di ift Rosenheim e Finstral è quella di offrire elevati standard qualitativi per prodotti e posa in opera. Da diversi anni sottoponiamo le nostre finestre e porte-finestre a scrupolose verifiche effettuate da parte dell'Istituto ift: **test, prove e certificazioni**. Crediamo fermamente che solo una posa eseguita a regola d'arte rende una finestra davvero perfetta. Grazie a questa convinzione siamo diventati leader nel settore in quanto a qualità e dal 2013 facciamo testare, certificare e monitorare periodicamente anche l'esecuzione della posa in opera.

Per questo motivo i dettagli, le procedure e i materiali di montaggio dei serramenti Finstral sono stati ottimizzati in base alle direttive dell'Istituto ift.

Il risultato: **clienti soddisfatti, massima funzionalità** e un maggiore riconoscimento sul mercato.



*I dettagli di montaggio sono stati studiati e approvati dall'Istituto ift per le varie tipologie di serramenti Finstral.*



**FINSTRAL**



# Sempre il miglior contatto.

Ha delle domande sulla posa in opera?

**Per contattarci:**

800 111 999  
oppure  
0471 296611

Indirizzo e-mail:  
[finstral@finstral.com](mailto:finstral@finstral.com)

*I Suoi professionisti della posa certificata:*

**Finstral SpA**  
Via Gasters 1  
39054 Auna di Sotto/Renon (BZ)  
Italia

T +39 0471 296611  
[unterinn@finstral.com](mailto:unterinn@finstral.com)  
[www.finstral.com/aunadisotto](http://www.finstral.com/aunadisotto)

**Copyright**

© Finstral SpA, Auna di Sotto/Renon, 2019  
Tutti i diritti riservati.

Il logo Finstral è un marchio registrato della ditta Finstral SpA.  
La denominazione "Finstral" è un marchio denominativo registrato della ditta Finstral SpA.

**Edizione novembre 2019**

Codice articolo 61-1350-00-02

Con riserva di modifiche tecniche. Differenze di colore rispetto ai prodotti originali possono derivare dal processo di stampa. Le raffigurazioni dei prodotti nel dépliant hanno semplice valore indicativo. Un'eventuale differenza tra il prodotto fornito e quello descritto nel materiale pubblicitario non rappresenta un difetto né una difformità poiché l'unico parametro di riferimento valido è l'ordine.

 **FINSTRAL** Finestre  
Porte d'ingresso  
Verande